



ИТОГИ
социально-экономического
развития Череповецкого
муниципального района
за 2022 год

ПРОГНОЗНЫЕ ПОКАЗАТЕЛИ СЭР



Численность занятых в экономике района

Средняя заработная плата

Фонд заработной платы

Объем промышленного производства

Объем сельскохозяйственного производства

Прибыль прибыльных предприятий

Оборот розничной торговли

Объем платных услуг

Инвестиции в основной капитал

Ввод жилья

ДЕМОГРАФИЯ 1. ЧИСЛЕННОСТЬ ЗАНЯТЫХ В ЭКОНОМИКЕ РАЙОНА

Среднегодовая численность постоянного населения, чел.

2021 факт	2022 оценка	2022 отчет
38434	38980	39222

Численность трудоспособного занятого населения, чел.

2021 факт	2022 оценка	2022 отчет
4 621	4511	4 527

Численность населения – 39222 человека

Численность трудоспособного населения – 20 191 человек

Численность занятых – 4 527 человек

Крупнейшие работодатели - ООО «Авиапредприятие «Северсталь», ООО «Агромилк», колхоз «Мяксинский», ООО «Русь», ООО «Ботово», ООО «Малечкинская Птицефабрика», АО «Вологдаоблэнерго», ООО «Автоспецмаш», ООО «Трансавтотур», ФКУ «Колония-Поселение №7», Череповецкое ДРСУ ПАО «Вологдаавтодор» и МУП «Водоканал ЧМР».

	2021	2022	Прирост/ Убыль
Череповецкий муниципальный район	38434	39222	
Абакановское сельское поселение	2569	2556	-13
Воскресенское сельское поселение	2097	2143	46
Малечкинское сельское поселение	2027	2304	277
Ирдоматское сельское поселение	2540	3071	531
Климовское сельское поселение	2328	2500	172
Мяксинское сельское поселение	2093	2096	3
Нелазское сельское поселение	1991	1641	-350
Судское сельское поселение	6144	6389	245
Тоншаловское сельское поселение	5483	6080	597
Уломское сельское поселение	3033	3099	66
Югское сельское поселение	3943	3832	-111
Ягановское сельское поселение	894	1023	129
Яргомжское сельское поселение	2927	2488	-439



УРОВЕНЬ ЖИЗНИ НАСЕЛЕНИЯ. РЫНОК ТРУДА

2-3.СРЕДНЯЯ ЗАРАБОТНАЯ ПЛАТА, ФОНД ЗАРАБОТНОЙ ПЛАТЫ

Средняя заработная плата, рублей

2021 факт	2022 оценка	2022 отчет
46313	51143	56075

Средняя заработная плата в 2021 г. – 46313 руб./мес.

Средняя заработная плата без МП за 2022 г. – 56 075 руб. (98,9 % от средней по области).

Фонд заработной платы, млн.рублей

2021 факт	2022 оценка	2022 отчет
2383,9	2768,4	2768,4

В 2022 г. ФОТ составил 2 768,4 млн. руб.



4-5. ОБЪЕМ ПРОМЫШЛЕННОГО ПРОИЗВОДСТВА И СЕЛЬСКОХОЗЯЙСТВЕННОГО ПРОИЗВОДСТВА

Объем промышленного производства, млн. рублей

2021 факт	2022 оценка	2022 отчет
575,2	628,5	7 317,6

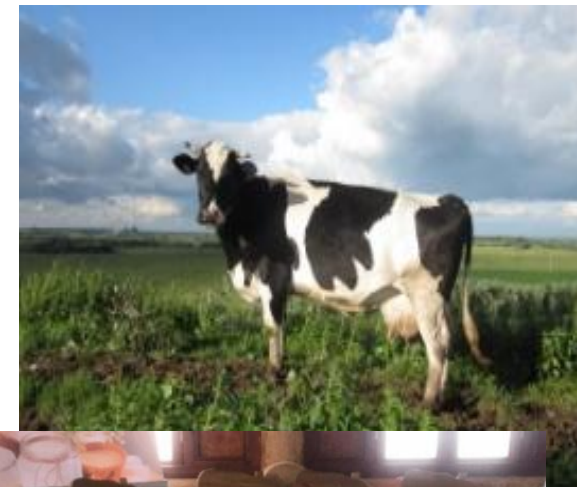
Промышленное производство района: обрабатывающие производства, производство и распределение электроэнергии, газа, пара и воды.

Объем сельскохозяйственного производства, млн. рублей

2021 факт	2022 оценка	2022 отчет
2825,8	2850,0	2850,0

В сельском хозяйстве района на 1 января 2023 года действует 16 сельхозпредприятий и 11 фермерских хозяйств.

По итогам 2022 года сельхозпредприятиями произведено продукции на 2850 ,0 млн. руб.





Основные отрасли сельского хозяйства: молочно-мясное животноводство, птицеводство, рыбоводство и растениеводство.
Промышленность: производство промышленного оборудования, пластмасс.
Лесопереработка, пищевая промышленность и др.



6-7. ПРИБЫЛЬ ПРИБЫЛЬНЫХ ПРЕДПРИЯТИЙ, ВВОД ЖИЛЬЯ

Прибыль, млн. рублей

2021 факт	2022 оценка	2022 отчет
-	178,2	1602,2

По итогам работы в 2022 году организациями района получен финансовый результат – прибыль в размере 1 602,2 млн. руб. , увеличение к 2021 году в 3,7 раза .

Ввод жилья, кв. метры

2021 факт	2022 оценка	2022 отчет
64776	47000	76311

Ввод жилья в 2021 г. – 76,311 тыс. кв. м.

Улучшили жилищные условия в 2022г. 12 человек.



ПОТРЕБИТЕЛЬСКИЙ РЫНОК

8-9. ОБОРОТ РОЗНИЧНОЙ ТОРГОВЛИ, ОБЪЕМ ПЛАТНЫХ УСЛУГ

Оборот розничной торговли, млн. рублей

2021 факт	2022 оценка	2022 отчет
3673,2 (с МСП)	4360,1 (с МСП)	1752,7 (без МСП)

Оборот розничной торговли в 2022 году составил 1752,7 млн. руб. Это 120,6% к 2021 году.

Объем платных услуг, млн. рублей

2021 факт	2022 оценка	2022 отчет
253,3	430,2	1156,9

Объем платных услуг в 2022 г. составил 1156,9 млн. руб. Это 178,9% к 2021 году.



9. ИНВЕСТИЦИИ В ОСНОВНОЙ КАПИТАЛ, МЛН. РУБЛЕЙ

2021 факт	2022 оценка	2022 отчет
6003,8	524,4	7900,3

Рост инвестиций составил 7900,3 млн.руб. Это 176,7% к 2021 году.

Реализованные проекты в 2022 году:

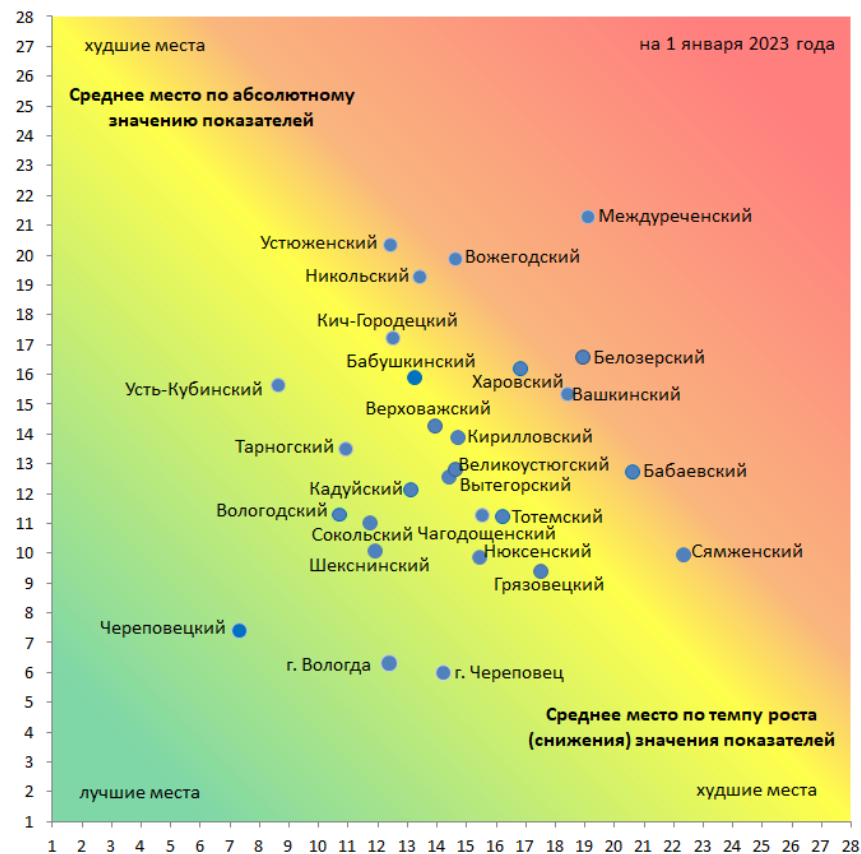
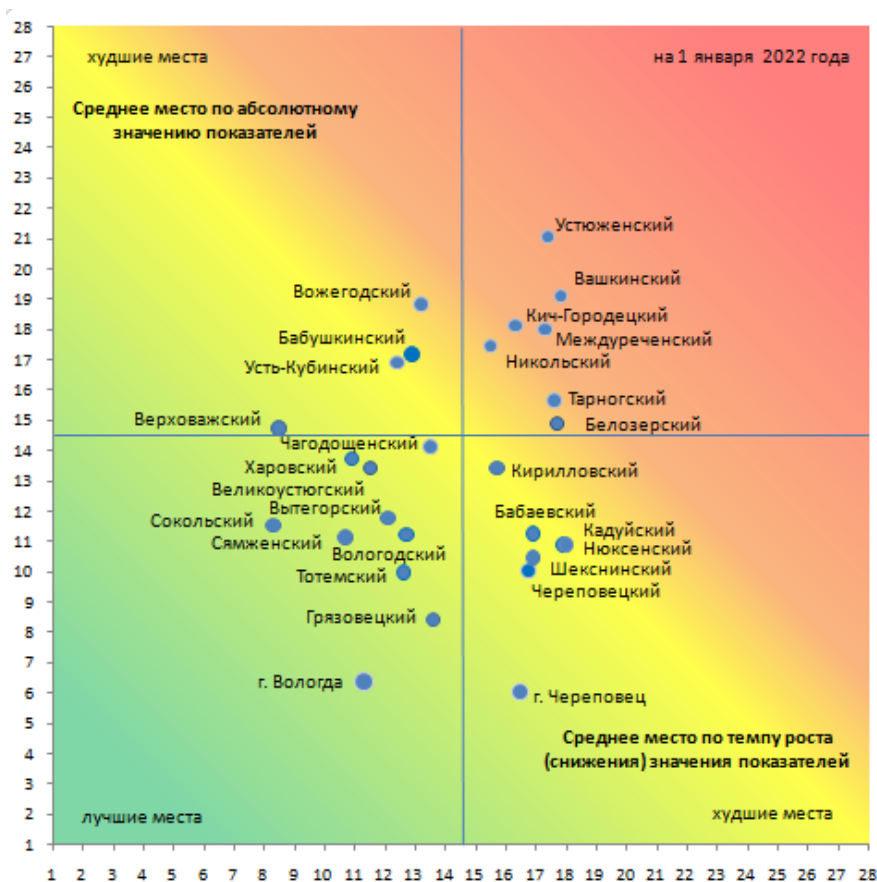
- ООО «Здоровое питание» (кафе «Баранка»)
- ООО «Газпромнефть-Центр» (АЗС)
- ООО «Конно-спортивный клуб «Мечта» (ветеринарный пункт)
- АО «Апатит» (цех фтористого алюминия)
- ООО «Аквафиш» (рыбоводный комплекс по выращиванию мальков радужной форели)
- ООО «Группа «Автоспецмаш» (здание цеха по ремонту металлургического оборудования)
- ООО «Русский лес» (склад пиломатериалов)



БЭНЧМАРКИНГ (МОНИТОРИНГ СЭР МУНИЦИПАЛЬНЫХ ОБРАЗОВАНИЙ ВО)

На 1 января 2022 года
Череповецкий район -
13 место

На 1 января 2023 года
Череповецкий район –
1 место



Благодарю за внимание.



ИНВЕСТИЦИОННЫЕ ПРОЕКТЫ В СТАДИИ РЕАЛИЗАЦИИ

- 2 этап Аквафиш Абакановское поселение
- Завод по производству сыра Нелазское поселение
- Сельский туризм (стадия разработки) МО Воскресенское
- Туристическая зона (Глэмпинк) с/п Югское
- Новый цех Империял (пивоварня) с/п Югское
- Туристическая база Уломское поселение
- Логистический центр (стадия разработки) Тоншаловское поселение
- Туристический центр (гостиница и кафе) с/п Мяксинское
- Кроличья ферма Судское поселение
- Овчарня (стадия разработки) Нелазское поселение
- Туристический центр (кафе, рыбалка) с/п Югское



ИНВЕСТИЦИОННЫЕ ПЛОЩАДКИ

«Северная»

- Промышленность
- Сельское хозяйство
- Пищевая промышленность



«Центральная»

- Промышленность
- Тепличный комплекс
- Промышленное оборудование
- Территория с уникальной экосистемой (карбоновый полигон)



«Западная»

- Деревообработка
- Природный заповедник
- Сельское хозяйство



«Восточная»

- Пищевая промышленность
- Туризм
- Сельское хозяйство

