

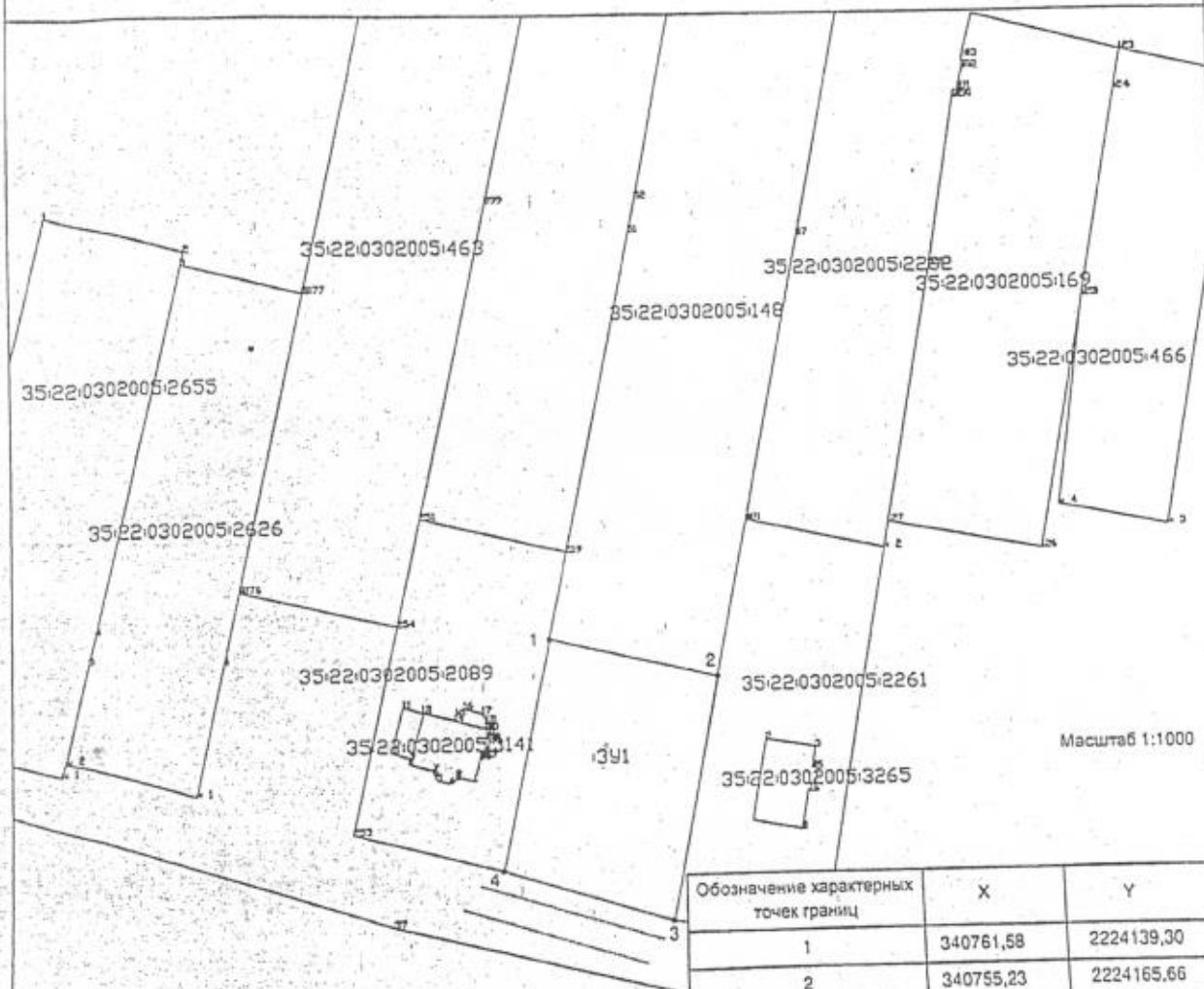
УТВЕРЖДЕНА
распоряжением
первого заместителя
руководителя
администрации района
от 13.02.2024 № 369

Схема расположения земельного участка
на кадастровом плане территории

№ 139/2024

Условный номер земельного участка: 35:22:0302005:3У1

Площадь земельного участка: 1027 кв.м.



Обозначение характерных точек границ	X	Y
1	340761,58	2224139,30
2	340755,23	2224165,66
3	340717,39	2224157,98
4	340725,62	2224131,69

Условные обозначения:

- 3У1 - Обозначение образуемого земельного участка
- - Доступ к образуемому земельному участку
- - Граница образуемого земельного участка
- - Граница земельного участка по сведениям ЕГРН
- - Граница населенного пункта

- 2261 - Земельный участок, сведения о котором содержатся в ЕГРН
- 1 - Характерная точка границы, сведения о которой достаточны для определения ее местоположения