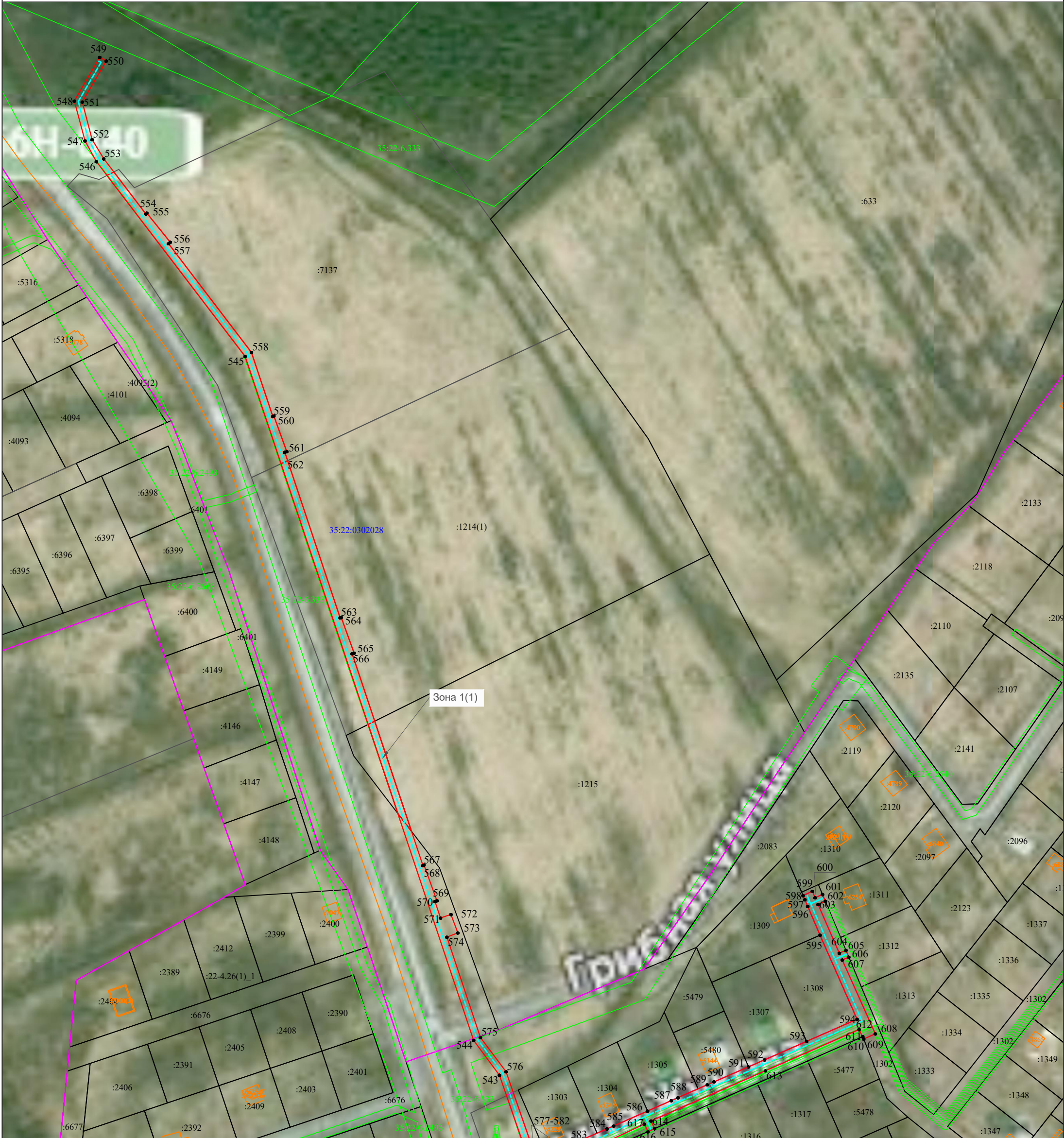


Схема расположения границ публичного сервитута



Масштаб 1:2000

- УСЛОВНЫЕ ОБОЗНАЧЕНИЯ**
- существующая часть границы, имеющиеся в ЕГРН сведения достаточны для определения ее местоположения
 - границы кадастрового квартала;
 - граница населенного пункта;
 - граница объекта капитального строительства;
 - граница зон с особыми условиями использования территории
 - проектное местоположение газопровода;
 - проектные границы публичного сервитута;
 - обозначение номера земельного участка;
 - обозначение кадастрового квартала;
 - обозначение объекта капитального строительства
 - обозначение зон с особыми условиями использования территории
 - характерная точка границы, сведения о которой позволяют однозначно определить ее положение на местности;
 - характерные точки границы публичного сервитута

Схема расположения листов

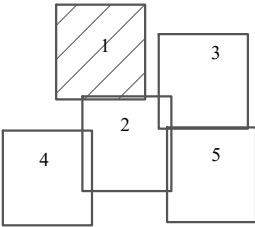
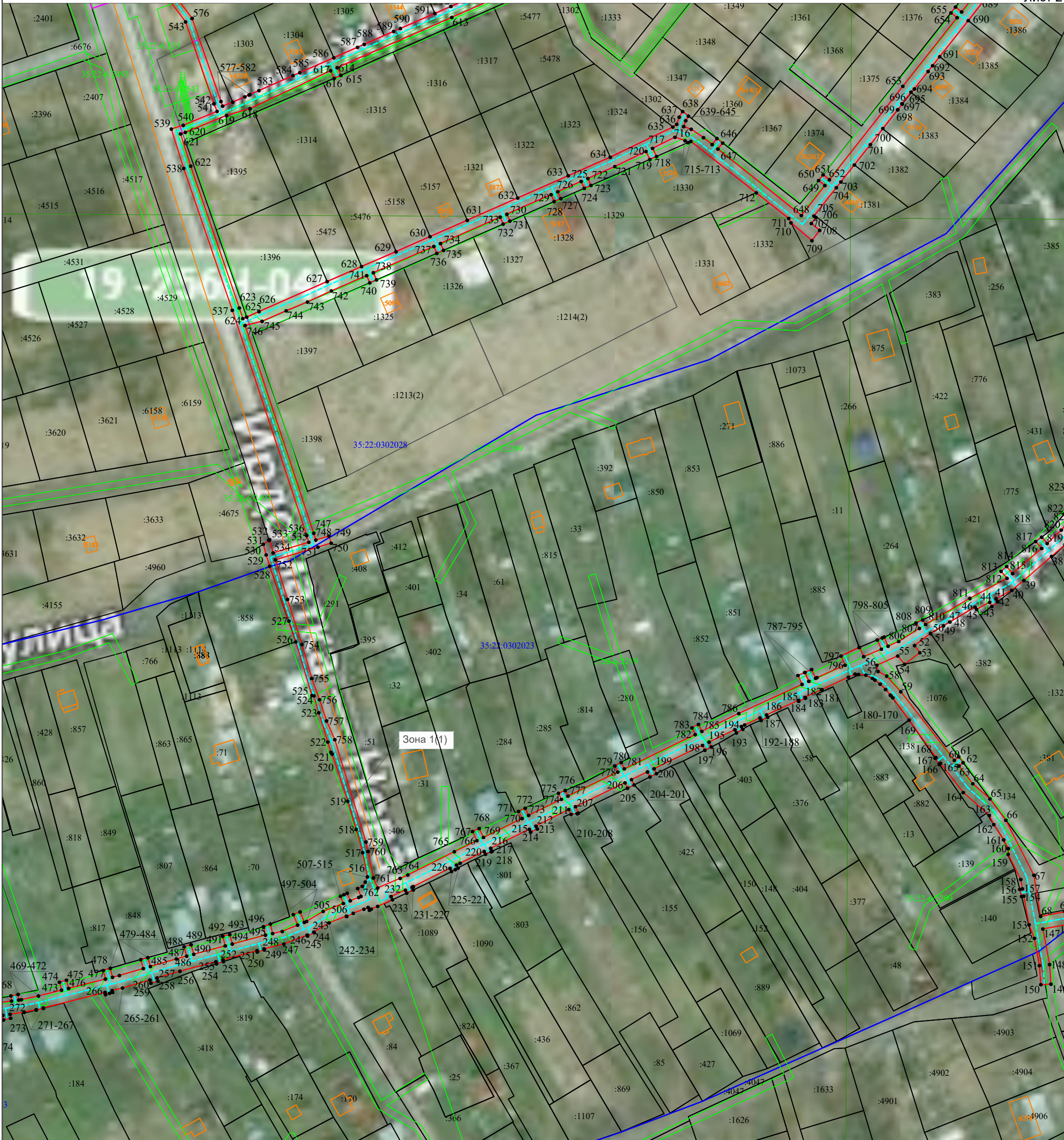


Схема расположения границ публичного сервитута



Масштаб 1:2000

- УСЛОВНЫЕ ОБОЗНАЧЕНИЯ
- существующая часть границы, имеющиеся в ЕГРН сведения достаточны для определения ее местоположения
 - границы кадастрового квартала;
 - граница населенного пункта;
 - граница объекта капитального строительства;
 - граница зон с особыми условиями использования территории
 - проектное местоположение газопровода;
 - проектные границы публичного сервитута;
 - обозначение номера земельного участка;
 - обозначение кадастрового квартала;
 - обозначение объекта капитального строительства
 - обозначение зон с особыми условиями использования территории
 - характерная точка границы, сведения о которой позволяют однозначно определить ее положение на местности;
 - характерные точки границы публичного сервитута

Схема расположения листов

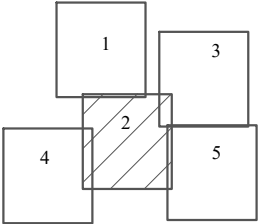
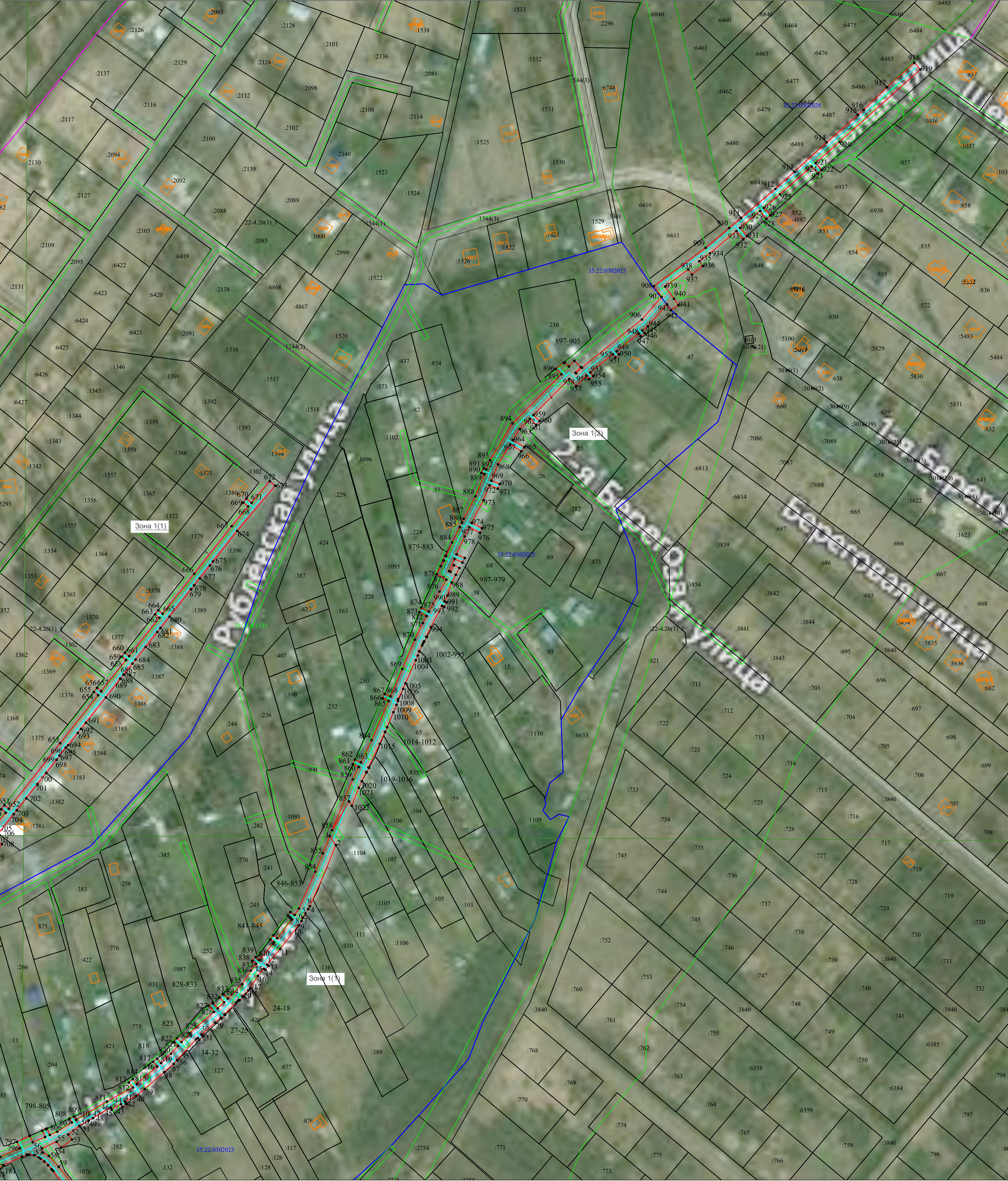


Схема расположения границ публичного сервитута

Лист 3



Масштаб 1:2000

- УСЛОВНЫЕ ОБОЗНАЧЕНИЯ
- существующая часть границы, имеющейся в ЕГРН сведения достаточны для определения ее местоположения
 - границы кадастрового квартала;
 - граница населенного пункта;
 - граница объекта капитального строительства;
 - граница зон с особыми условиями использования территории
 - проектное местоположение газопровода;
 - проектные границы публичного сервитута;
 - обозначение номера земельного участка;
 - обозначение кадастрового квартала;
 - обозначение объекта капитального строительства
 - обозначение зон с особыми условиями использования территории
 - характеристическая точка границы, сведения о которой позволяют однозначно определить ее положение на местности;
 - характеристические точки границы публичного сервитута

Схема расположения листов

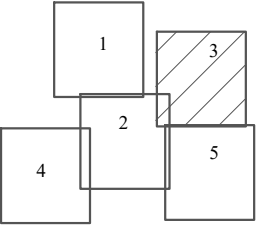


Схема расположения границ публичного сервитута



- УСЛОВНЫЕ ОБОЗНАЧЕНИЯ
- существующая часть границы,имеющиеся в ЕГРН сведения достаточны для определения ее местоположения
 - границы кадастрового квартала;
 - граница населенного пункта;
 - граница объекта капитального строительства;
 - граница зон с особыми условиями использования территории
 - проектное местоположение газопровода;
 - проектные границы публичного сервитута;
 - обозначение номера земельного участка;
 - обозначение кадастрового квартала;
 - обозначение объекта капитального строительства
 - обозначение зон с особыми условиями использования территории
 - характерная точка границы, сведения о которой позволяют однозначно определить ее положение на местности;
 - характерные точки границы публичного сервитута

Масштаб 1:2000

Схема расположения листов

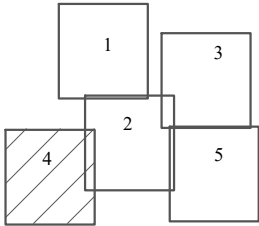


Схема расположения границ публичного сервитута



- УСЛОВНЫЕ ОБОЗНАЧЕНИЯ
- существующая часть границы, имеющиеся в ЕГРН сведения достаточны для определения ее местоположения
 - границы кадастрового квартала;
 - граница населенного пункта;
 - граница объекта капитального строительства;
 - граница зон с особыми условиями использования территории
 - проектное местоположение газопровода;
 - проектные границы публичного сервитута;
 - обозначение номера земельного участка;
 - обозначение кадастрового квартала;
 - обозначение объекта капитального строительства
 - обозначение зон с особыми условиями использования территории
 - характерная точка границы, сведения о которой позволяют однозначно определить ее положение на местности;
 - характерные точки границы публичного сервитута

Масштаб 1:2000

Схема расположения листов

