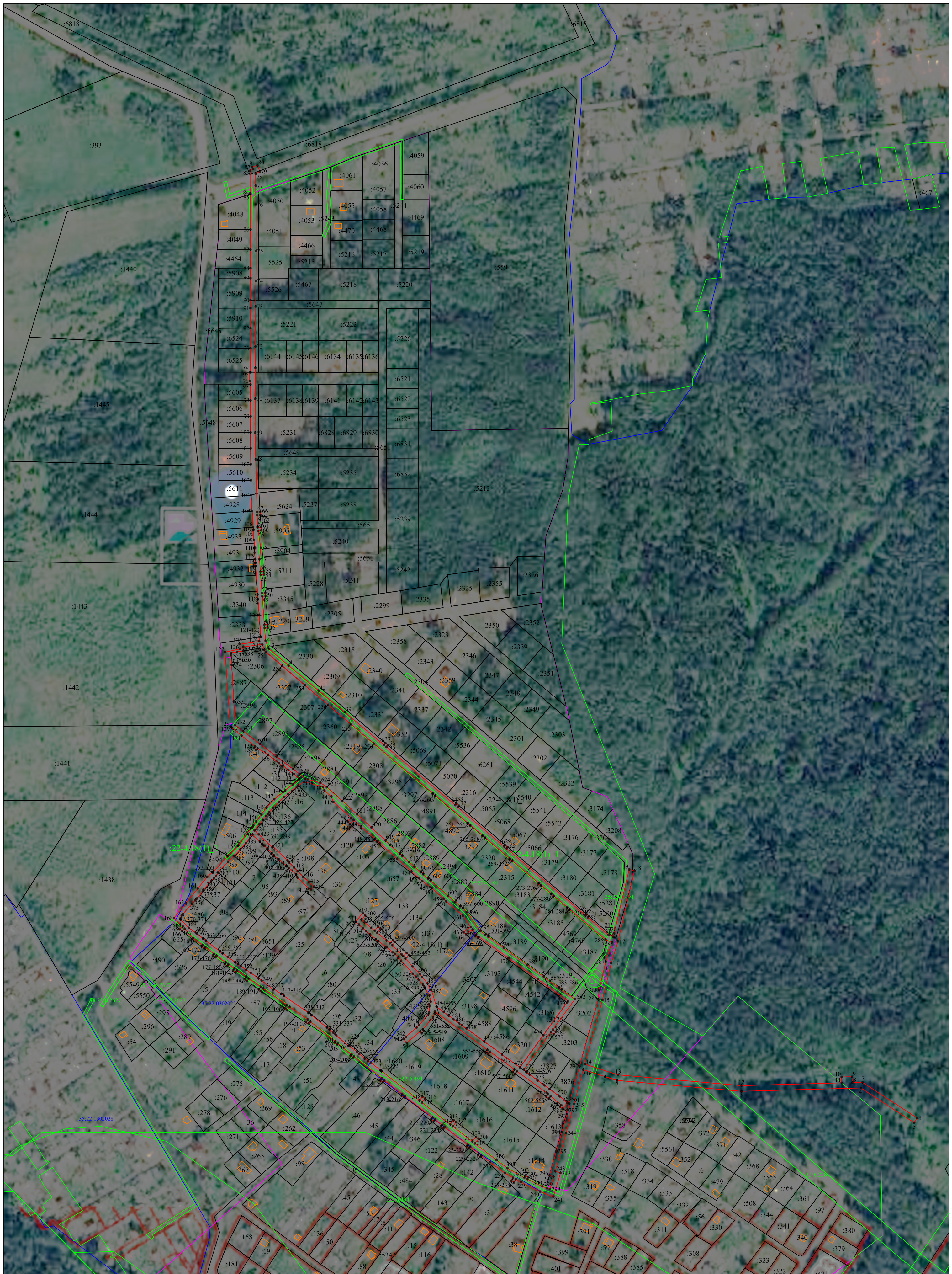


Схема расположения границ публичного сервитута



УСЛОВНЫЕ ОБОЗНАЧЕНИЯ

- _____ - существующая часть границы, имеющиеся в ЕГРН сведения достаточны для определения ее местоположения
- _____ - границы кадастрового квартала;
- _____ - граница населенного пункта;
- _____ - граница объекта капитального строительства;
- _____ - граница зон с особыми условиями использования территории
- - проектное местоположение газопровода;

- | | |
|---------------|--|
| :66 | - обозначение номера земельного участка; |
| 35:22:0302025 | - обозначение кадастрового квартала; |
| :25 | - обозначение объекта капитального строительства |
| 35:22:6.494 | - обозначение зон с особыми условиями использования территории |
| | - проектные границы публичного сервитута; |
| ● | - характерная точка границы, сведения о которой позволяют однозначно определить ее положение на местности; |
| 1 | - характерные точки границы публичного сервитута; |

M 1:3000