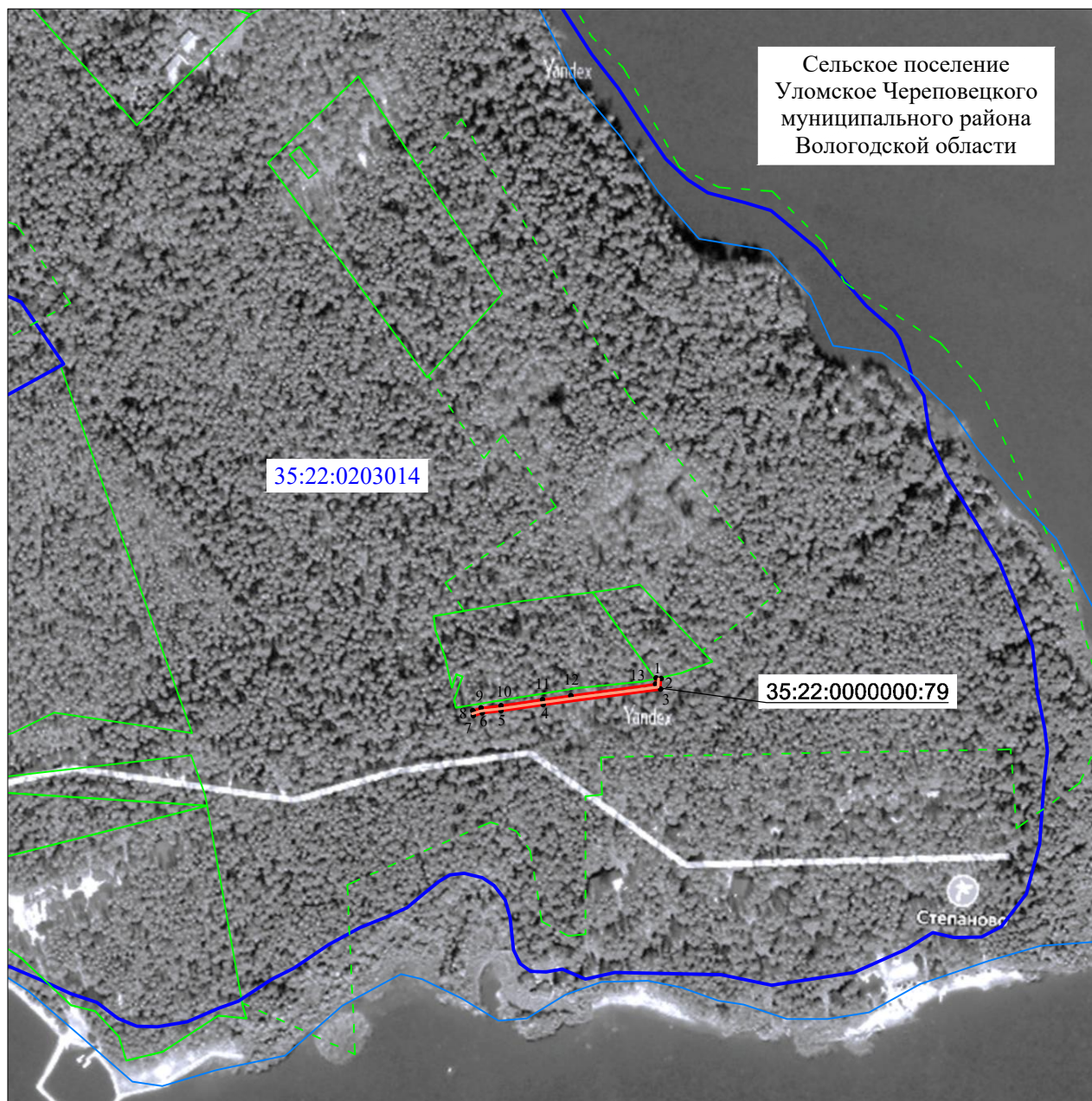


Схема расположения границ публичного сервитута

Публичный сервитут для использования земельного участка с К№35:22:0000000:79 в целях строительства и эксплуатации объекта электросетевого хозяйства местного значения

«Строительство участка ВЛ 0,4 кВ от МТП 10/0,4 25 кВА «Заимка» в Череповецком районе (Мышенкова Е.В. Дог: №ВОЛ-03634-Э-Ч/23 от 27.07.23)»

М 1:5000



Условные обозначения:

- - проектные границы публичного сервитута
- 1 - характерные точки проектных границ публичного сервитута
- - границы земельных участков, сведения о которых содержатся в ЕГРН
- 35:22:0000000:79 - кадастровый номер земельного участка
- 35:22:0203014 - обозначение кадастрового квартала
- - граница кадастрового квартала
- - граница
- - ось объекта электросетевого хозяйства местного значения «Строительство участка ВЛ 0,4 кВ от МТП 10/0,4 25 кВА «Заимка» в Череповецком районе»
- - - - граница Череповецкого лесничества Вологодской области
- - береговая линия (граница водного объекта) Рыбинского водохранилища