

# ИНВЕСТИЦИОННЫЙ ПАСПОРТ

📍 ЧЕРЕПОВЕЦКИЙ МУНИЦИПАЛЬНЫЙ РАЙОН ВОЛОГОДСКОЙ ОБЛАСТИ



2024 ГОД

# ОБРАЩЕНИЕ К ИНВЕСТОРАМ



Дорогие коллеги!

Череповецкий район находится в фокусе особого внимания Правительства Вологодской области как перспективный с точки зрения инвестиций, рекреационного и трудового потенциала.

Продолжается планомерная работа по его инфраструктурному развитию, в том числе привлечению частных инвестиций в перспективные и прорывные проекты.

Мы ставим перед собой задачу раскрыть Череповецкий район как территорию, привлекательную для реализации предпринимательских инициатив и развития бизнеса, в особенности в сельском хозяйстве, промышленности, технологичной переработке, туризме, там, где создаётся высокая добавленная стоимость.

У нас сформировано единой окно, где оказывается помощь инициаторов инвестпроектов с получением мер господдержки, в работе с банковским сектором, субсидированием и привлечением иного льготного финансирования.

Ваши проекты будут реализовываться в экономике Череповецкого района Вологодской области в благоприятной атмосфере, а все деловые начинания встретят полную поддержку со стороны органов власти.

Маслов Роман, руководитель администрации Череповецкого муниципального района

# ОБЩАЯ ИНФОРМАЦИЯ

1937

ГОД ОСНОВАНИЯ

763,7

ТЫСЯЧ ГА  
- ПЛОЩАДЬ

13

ПОСЕЛЕНИЙ

38,5

ТЫС. ЧЕЛОВЕК,  
ЧИСЛЕННОСТЬ

46,3

РУБ. – СРЕДНИЙ РАЗМЕР  
ЗАРАБОТНОЙ ПЛАТЫ

857

ТЫС.РУБ. – ИНВЕСТИЦИЙ В  
ОСНОВНОЙ КАПИТАЛ



РАЗВИТАЯ  
АВТОДОРОЖНАЯ  
СЕТЬ



МЕЖДУНАРОДНЫЙ  
АЭРОПОРТ



ЖД-ТРАНСПОРТ



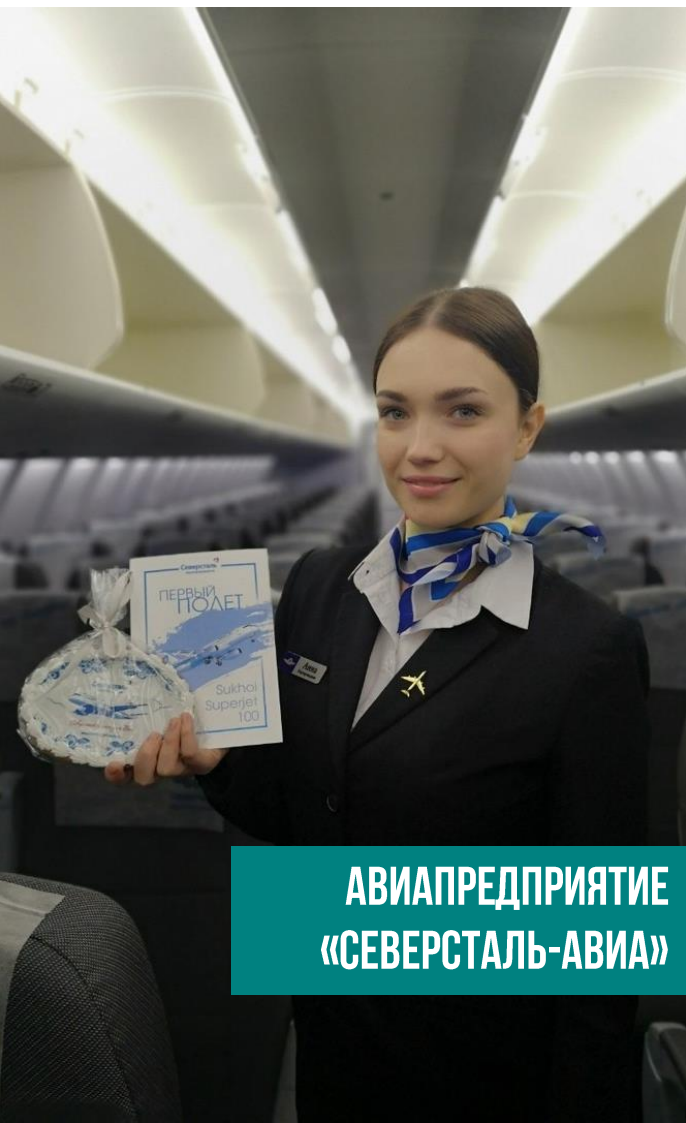
ВОЛГО-  
БАЛТИЙСКИЙ  
ВОДНЫЙ ПУТЬ



# РЕЙТИНГ РАЙОНА

- 1** место по инвестициям в основной капитал на 1 жителя района; по вводу жилых домов
- 2** место по темпу роста оборота организации, по реальной заработной плате
- 3** место по количеству зарегистрированных ИП на 1000 жителей района
- 4** место по обороту розничной торговли
- 5** место по производству молока

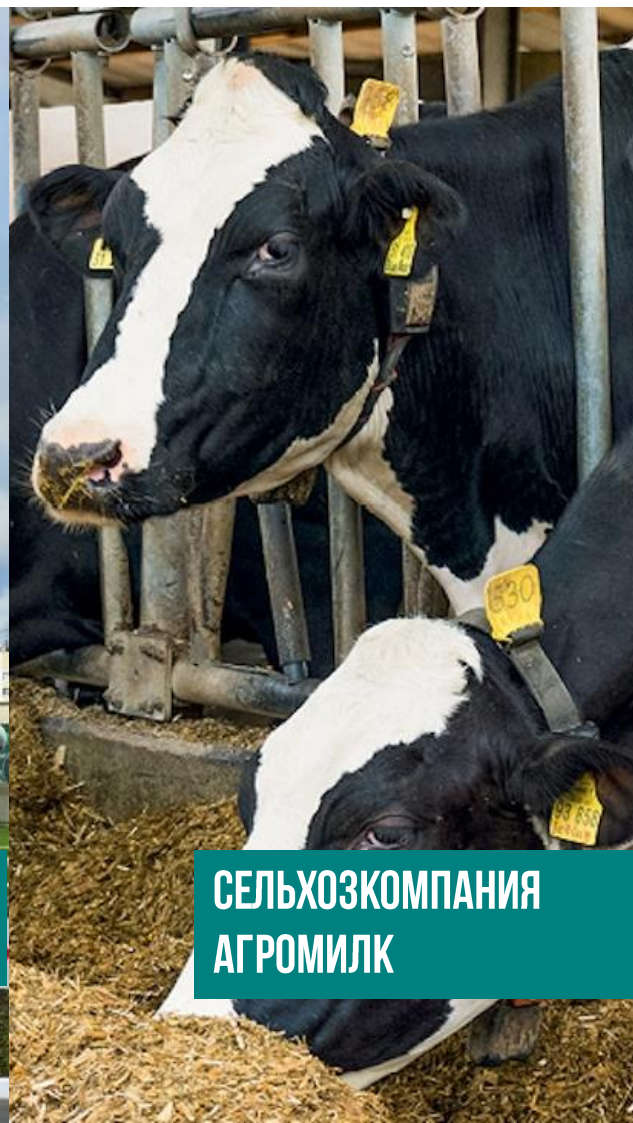
# КОМПАНИИ ФЕДЕРАЛЬНОГО И МЕЖДУНАРОДНОГО МАСШТАБА — БИЗНЕС-РЕЗИДЕНТЫ ЧЕРЕПОВЕЦКОГО РАЙОНА



**АВИАПРЕДПРИЯТИЕ  
«СЕВЕРСТАЛЬ-АВИА»**



**ПРОИЗВОДИТЕЛЬ МИНЕРАЛЬНЫХ  
УДОБРЕНИЙ АПАТИТ**



**СЕЛЬХОЗКОМПАНИЯ  
АГРОМИЛК**



**ЧЕРЕПОВЕЦ  
«ДОРСТРОЙ»**

# ПРОФИЛЬ МАЛОГО И СРЕДНЕГО БИЗНЕСА ЧЕРЕПОВЕЦКОГО РАЙОНА. I ПОЛУГОДИЕ 2024



1548

СУБЪЕКТОВ МСП\*

339

НОВЫХ  
СУБЪЕКТОВ МСП В 2024\*

2094

СРЕДНЕСПИСОЧНАЯ ЧИСЛЕННОСТЬ  
РАБОТНИКОВ ЗА 2023 ГОД

7

СРЕДНИХ МСП, ГДЕ ЧИСЛЕННОСТЬ ОТ  
101 ДО 1500 ЧЕЛ./ДОХОДЫ ОТ 800  
МЛН.РУБ. ДО 2 МЛРД. РУБ.

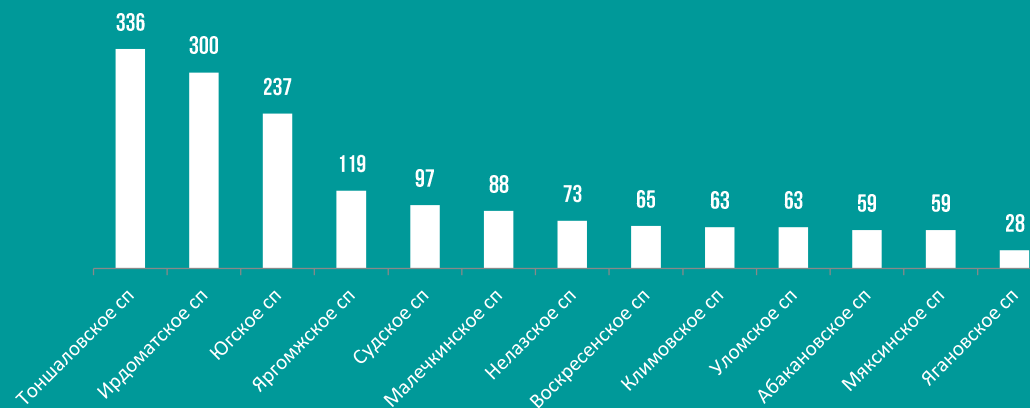
40

МАЛЫХ МСП, ГДЕ ЧИСЛЕННОСТЬ ОТ 16  
ДО 101 ЧЕЛ./ДОХОДЫ ОТ 120  
МЛН.РУБ. ДО 800 МЛН. РУБ.

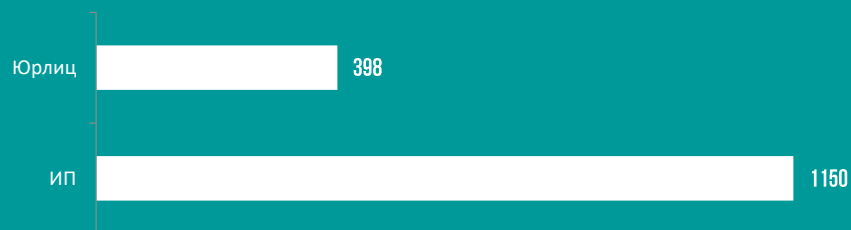
1501

МИКРО МСП, ГДЕ ЧИСЛЕННОСТЬ ОТ 16  
ДО 101 ЧЕЛ./ДОХОДЫ ОТ 120  
МЛН.РУБ. ДО 800 МЛН. РУБ.

## КОЛИЧЕСТВО СУБЪЕКТОВ МСП В СЕЛЬСКИХ ПОСЕЛЕНИЯХ, ЕД.



## КОЛИЧЕСТВО СУБЪЕКТОВ МСП В ЗАВИСИМОСТИ ОТ ФОРМЫ РЕГИСТРАЦИИ, ЕД



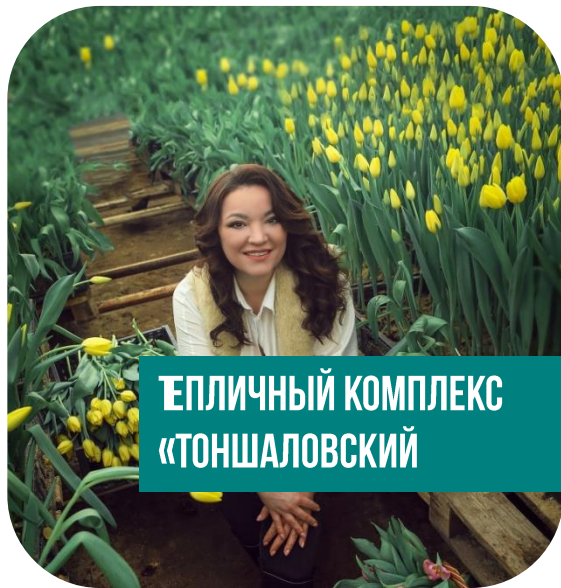
\*СОГЛАСНО ДАННЫМ ЕДИНОГО НАЛОГОВОГО РЕЕСТРА МСП РФ 01.07.2024

# СЕЛЬСКОЕ ХОЗЯЙСТВО

102,9

ТЫС. ГА — ЗЕМЛИ  
СЕЛЬХОЗНАЗНАЧЕНИЯ

4,3 МЛРД РУБ — 8,9% — ДОЛЯ ПО  
ОБЪЕМУ ПРОИЗВОДСТВА СЕЛЬСКОГО  
ХОЗЯЙСТВА ПО ВОЛОГОДСКОЙ  
ОБЛАСТИ



ТЕПЛИЧНЫЙ КОМПЛЕКС  
«ТОНШАЛОВСКИЙ»



КОЛХОЗ  
«БАТРАН»



МАЛЕЧКИНСКАЯ  
ПТИЦЕФАБРИКА



КОЛХОЗ  
«МЯКСИНСКИЙ»



РЫБНАЯ ФЕРМА  
«АКВАКУЛЬТУРА»



КОЛХОЗ  
«ЮЖОК»



ФЕРМЕРСКОЕ ХОЗЯЙСТВО  
В ВОРОНИНО

# ПРОМЫШЛЕННОСТЬ

9,9 ТЫС. ГА

ЗЕМЛИ ПРОМЫШЛЕННОСТИ



МАШИНОСТРОИТЕЛЬНЫЙ  
ЗАВОД «АСМ-ГРУППА»



КОМПАНИЯ ПО ПРОИЗВОДСТВУ  
ЛИМОНАДОВ И ИНЫХ НАПИТКОВ  
«ИМПЕРИАЛ»



ПРОИЗВОДСТВО МЯСНОЙ ПРОДУКЦИИ  
«ЧЕРЕПОВЕЦ-ПТИЦА»



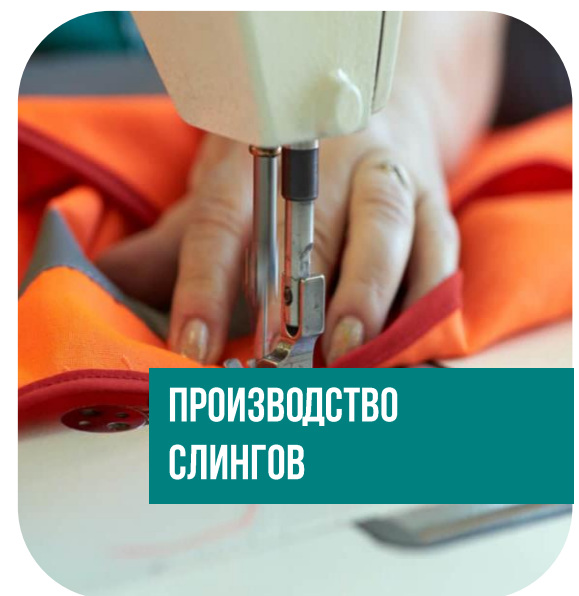
ПРОИЗВОДСТВО ПИТЬЕВОЙ ВОДЫ  
ВОЛОГОДСКИЙ «РОДНИК»



ПЕКАРНЯ «РОСЫ»



МОЛОЧНОЕ ПРОИЗВОДСТВО  
«АГРОМИЛК»



ПРОИЗВОДСТВО  
СЛИНГОВ



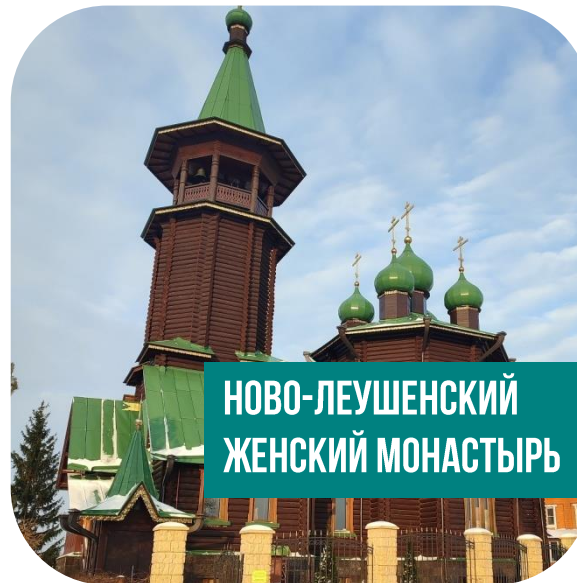
# ТУРИЗМ



**МУЗЕЙ ИГОРЯ  
СЕВЕРЯНИНА**



**СЕМЕЙНЫЙ МУЗЕЙ  
«ГАЛИНСКИЕ ПАРУСА»**



**НОВО-ЛЕУШЕНСКИЙ  
ЖЕНСКИЙ МОНАСТЫРЬ**



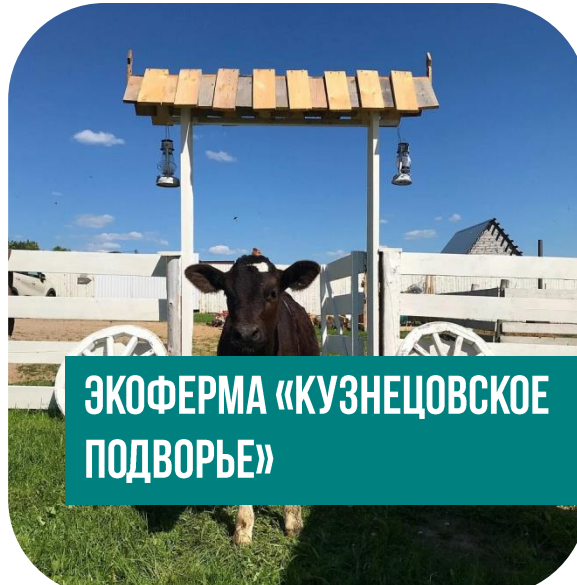
**ФЕРМЕРСКОЕ  
ХОЗЯЙСТВО «МАРУСЯ»**



**ЦЕНТР «В ГОСТИ К  
РУССКОЙ СКАЗКЕ»**



**СЕМЕЙНЫЙ ПАРК  
«ЧЁРНАЯ РЕЧКА»**



**ЭКОФЕРМА «КУЗНЕЦОВСКОЕ  
ПОДВОРЬЕ»**



<https://cherregion.ru/>

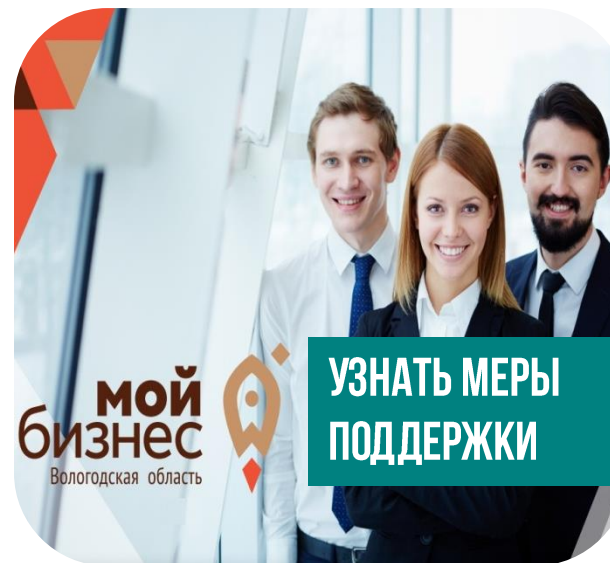
# ИНВЕСТИРУЙ В ЧЕРЕПОВЕЦКИЙ РАЙОН. МОИ ПРЕДПОЧТЕНИЯ



ПОЛУЧИТЬ ЗЕМЕЛЬНЫЙ  
УЧАСТОК В АРЕНДУ



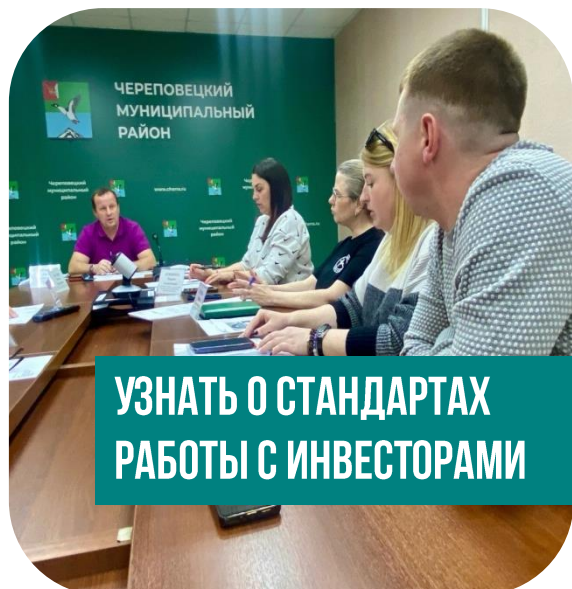
ПОЛУЧИТЬ ИМУЩЕСТВЕННЫЙ  
КОМПЛЕКС



УЗНАТЬ МЕРЫ  
ПОДДЕРЖКИ



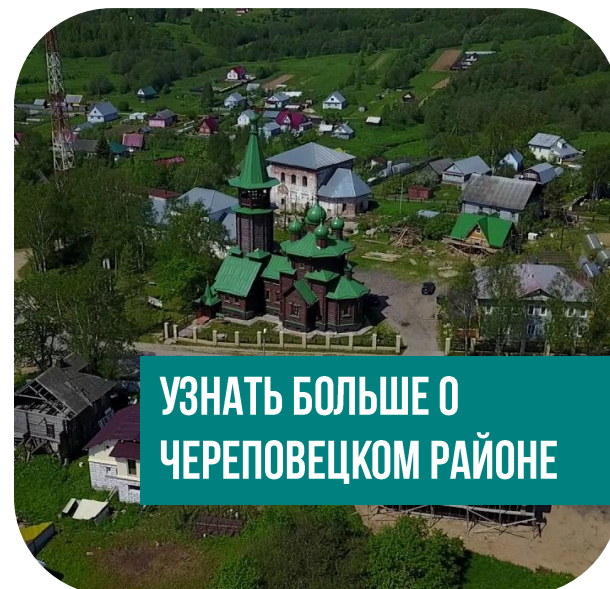
ВЫБРАТЬ МЕСТО ДЛЯ  
РЕАЛИЗАЦИИ ПРОЕКТА



УЗНАТЬ О СТАНДАРТАХ  
РАБОТЫ С ИНВЕСТОРАМИ



ПРЕДЛОЖИТЬ ПРОЕКТ ГОСУДАРСТВЕННО-  
ЧАСТНОГО ПАРТНЁРСТВА



УЗНАТЬ БОЛЬШЕ О  
ЧЕРЕПОВЕЦКОМ РАЙОНЕ



<http://www.cherra.ru>

# ИНДУСТРИАЛЬНЫЙ ПАРК «ЯСНАЯ ПОЛЯНА», 47 ГА



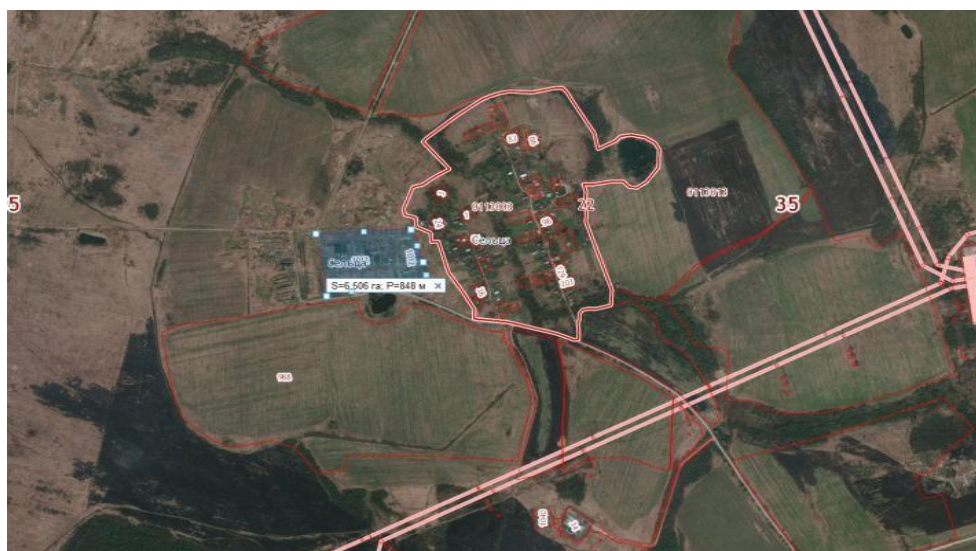
# ИНВЕСТИЦИОННЫЕ ПРЕДЛОЖЕНИЯ

## ИНВЕСТИЦИОННАЯ ПЛОЩАДКА № 1



**МЕСТОПОЛОЖЕНИЕ:** СП ДНШАЛОВСКОЕ, Д. ЮРКА.  
**ПЛОЩАДЬ ЗЕМЕЛЬНОГО УЧАСТКА:** 4 687 КВ. М. **КАТЕГОРИЯ ЗЕМЕЛЬ:** ЗЕМЛИ НАСЕЛЕННЫХ ПУНКТОВ. **РАЗРЕШЕННОЕ ИСПОЛЬЗОВАНИЕ:** ДЛЯ СТРОИТЕЛЬСТВА АВТОСАЛОНА.  
**УДАЛЕННОСТЬ ОТ Г. ЧЕРЕПОВЕЦ:** 5 КМ. **ИНФРАСТРУКТУРА:** ЭЛЕКТРОСНАБЖЕНИЕ, ГАЗОСНАБЖЕНИЕ, ВОДОСНАБЖЕНИЕ.

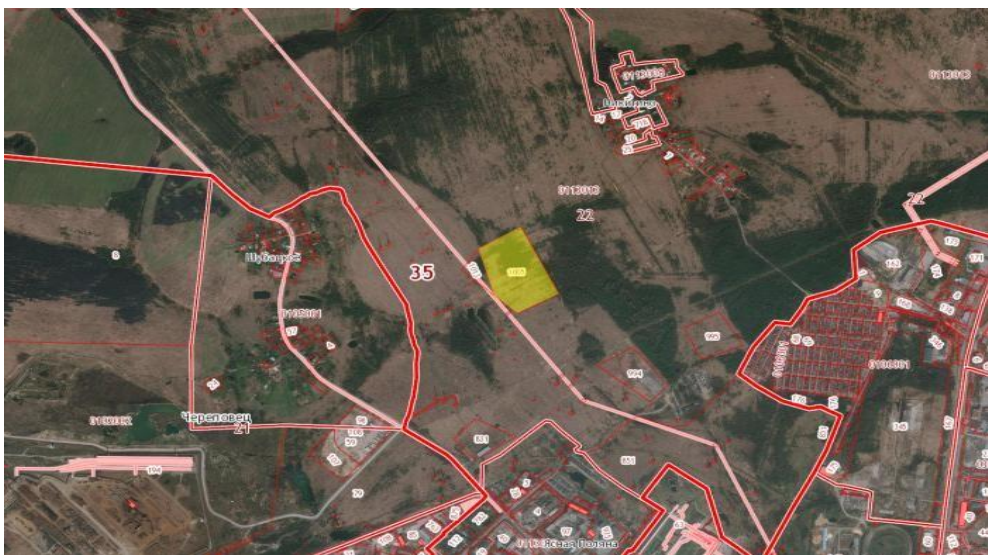
## ИНВЕСТИЦИОННАЯ ПЛОЩАДКА № 2



**МЕСТОПОЛОЖЕНИЕ:** СП ДНШАЛОВСКОЕ, РАЙОН Д. СЕЛЬЦА.  
**ПЛОЩАДЬ ЗЕМЕЛЬНОГО УЧАСТКА:** 6,5 ГА.  
**КАТЕГОРИЯ ЗЕМЕЛЬ:** ЗЕМЛИ СЕЛЬСКОХОЗЯЙСТВЕННОГО НАЗНАЧЕНИЯ.  
**РАЗРЕШЕННОЕ ИСПОЛЬЗОВАНИЕ:** ЗДАНИЕ КОРМОЦЕХА, ЗДАНИЕ МОЛОЧНО-ЖИВОТНОВОДЧЕСКОГО КОМПЛЕКСА, ЗДАНИЕ КОРОВНИКА (РОДИЛЬНОЕ ОТДЕЛЕНИЕ) С ВЕТСАНПРОПУСКНИКОМ, ЗДАНИЕ ТЕЛЯТНИКА.  
**УДАЛЕННОСТЬ ОТ Г. ЧЕРЕПОВЕЦ:** 4,5 КМ.  
**ИНФРАСТРУКТУРА:** ЭЛЕКТРОСНАБЖЕНИЕ.

# ИНВЕСТИЦИОННЫЕ ПРЕДЛОЖЕНИЯ

## ИНВЕСТИЦИОННАЯ ПЛОЩАДКА № 3



**МЕСТОПОЛОЖЕНИЕ:** СП ТНШАЛОВСКОЕ, РАЙОН П. ЯСНАЯ ПОЛЯНА.  
**ПЛОЩАДЬ ЗЕМЕЛЬНОГО УЧАСТКА:** 4,5 ГА. **КАТЕГОРИЯ ЗЕМЕЛЬ:** ЗЕМЛИ ПРОМЫШЛЕННОСТИ. **РАЗРЕШЕННОЕ ИСПОЛЬЗОВАНИЕ:** ДЕРЕVOОБРАБАТЫВАЮЩЕЕ ПРЕДПРИЯТИЕ.  
**УДАЛЕННОСТЬ ОТ Г. ЧЕРЕПОВЕЦ:** 3 КМ.  
**ИНФРАСТРУКТУРА:** ЭЛЕКТРОСНАБЖЕНИЕ.

## ИНВЕСТИЦИОННАЯ ПЛОЩАДКА № 4



**МЕСТОПОЛОЖЕНИЕ:** ЮГСКОЕ МО, РАЙОН Д. НОВОЕ ДОМОЗЕРОВО.  
**ПЛОЩАДЬ ЗЕМЕЛЬНОГО УЧАСТКА:** 6,7 ГА.  
**КАТЕГОРИЯ ЗЕМЕЛЬ:** ЗЕМЛИ ПРОМЫШЛЕННОСТИ.  
**РАЗРЕШЕННОЕ ИСПОЛЬЗОВАНИЕ:** ДЛЯ РЕКОНСТРУКЦИИ ЗДАНИЙ И СООРУЖЕНИЙ.  
**УДАЛЕННОСТЬ ОТ Г. ЧЕРЕПОВЕЦ:** 18 КМ.  
**ИНФРАСТРУКТУРА:** ЭЛЕКТРОСНАБЖЕНИЕ.

# ИНВЕСТИЦИОННЫЕ ПРЕДЛОЖЕНИЯ

## ИНВЕСТИЦИОННАЯ ПЛОЩАДКА № 6



**МЕСТОПОЛОЖЕНИЕ:** СП ИРДОМАТСКОЕ, Д. БОРИСОВО.  
**ПЛОЩАДЬ ЗЕМЕЛЬНОГО УЧАСТКА:** 2,0 ГА.  
**КАТЕГОРИЯ ЗЕМЕЛЬ:** ЗЕМЛИ ПРОМЫШЛЕННОСТИ.  
**РАЗРЕШЕННОЕ ИСПОЛЬЗОВАНИЕ:** ДЛЯ СТРОИТЕЛЬСТВА ТОРГОВО-ВЫСТАВОЧНОГО КОМПЛЕКСА  
**УДАЛЕННОСТЬ ОТ Г. ЧЕРЕПОВЕЦ:** 4,5 КМ.  
**ИНФРАСТРУКТУРА:** ЭЛЕКТРОСНАБЖЕНИЕ.

## ИНВЕСТИЦИОННАЯ ПЛОЩАДКА № 7



**МЕСТОПОЛОЖЕНИЕ:** СП ИРДОМАТСКОЕ, Д. БОРИСОВО.  
**ПЛОЩАДЬ ЗЕМЕЛЬНОГО УЧАСТКА:** 4,3 ГА.  
**КАТЕГОРИЯ ЗЕМЕЛЬ:** ЗЕМЛИ ПРОМЫШЛЕННОСТИ.  
**РАЗРЕШЕННОЕ ИСПОЛЬЗОВАНИЕ:** ГАРАЖНЫЕ КООПЕРАТИВЫ, СТОЯНКИ С ГАРАЖАМИ БОКСОВОГО ТИПА, СКЛАДЫ И ОПТОВЫЕ БАЗЫ IV-V КЛАССОВ ОПАСНОСТИ ПО САНИТАРНОЙ КЛАССИФИКАЦИИ, МАСТЕРСКИЕ АВТОСЕРВИСА, СТАНЦИИ ТЕХНИЧЕСКОГО ОБСЛУЖИВАНИЯ, АВТОМОБИЛЬНЫЕ МОЙКИ, АВТОСАЛОНЫ.  
**УДАЛЕННОСТЬ ОТ Г. ЧЕРЕПОВЕЦ:** 4,5 КМ.  
**ИНФРАСТРУКТУРА:** ЭЛЕКТРОСНАБЖЕНИЕ.

# ИНВЕСТИЦИОННЫЕ ПРЕДЛОЖЕНИЯ

## ИНВЕСТИЦИОННАЯ ПЛОЩАДКА № 8



**МЕСТОПОЛОЖЕНИЕ:** СП ИРДОМАТСКОЕ, Д. БОРИСОВО.  
**ПЛОЩАДЬ ЗЕМЕЛЬНОГО УЧАСТКА:** 7,0 ГА.  
**КАТЕГОРИЯ ЗЕМЕЛЬ:** ЗЕМЛИ НАСЕЛЕННЫХ ПУНКТОВ. РАЗРЕШЕННОЕ  
**ИСПОЛЬЗОВАНИЕ:** КОМПЛЕКСНОЕ ОСВОЕНИЕ В ЦЕЛЯХ ЖИЛИЩНОГО СТРОИТЕЛЬСТВА.  
**УДАЛЕННОСТЬ ОТ Г. ЧЕРЕПОВЕЦ:** 5 КМ  
**ИНФРАСТРУКТУРА:** ЭЛЕКТРОСНАБЖЕНИЕ.

## ИНВЕСТИЦИОННАЯ ПЛОЩАДКА № 9



**МЕСТОПОЛОЖЕНИЕ:** СП ИРДОМАТСКОЕ, Д. БОРИСОВО.  
**ПЛОЩАДЬ ЗЕМЕЛЬНОГО УЧАСТКА:** 2,7 ГА.  
**КАТЕГОРИЯ ЗЕМЕЛЬ:** ЗЕМЛИ ПРОМЫШЛЕННОСТИ.  
**РАЗРЕШЕННОЕ ИСПОЛЬЗОВАНИЕ:** ДЛЯ СТРОИТЕЛЬСТВА  
КОМПЛЕКСА ДЛЯ ХРАНЕНИЯ, ПЕРЕРАБОТКИ,  
РЕАЛИЗАЦИИ СЕЛЬСКОХОЗЯЙСТВЕННОЙ ПРОДУКЦИИ  
**УДАЛЕННОСТЬ ОТ Г. ЧЕРЕПОВЕЦ:** 4,5 КМ.  
**ИНФРАСТРУКТУРА:** ЭЛЕКТРОСНАБЖЕНИЕ.

# ИНВЕСТИЦИОННЫЕ ПРЕДЛОЖЕНИЯ

## ИНВЕСТИЦИОННАЯ ПЛОЩАДКА № 10



**МЕСТОПОЛОЖЕНИЕ:** СП ИРДОМАТСКОЕ, Д. БОРИСОВО.  
**ПЛОЩАДЬ ЗЕМЕЛЬНОГО УЧАСТКА:** 2,0 ГА.  
**КАТЕГОРИЯ ЗЕМЕЛЬ:** ЗЕМЛИ ПРОМЫШЛЕННОСТИ.  
**РАЗРЕШЕННОЕ ИСПОЛЬЗОВАНИЕ:** ДЛЯ СТРОИТЕЛЬСТВА ТОРГОВО-ВЫСТАВОЧНОГО КОМПЛЕКСА  
**УДАЛЕННОСТЬ ОТ Г. ЧЕРЕПОВЕЦ:** 4,5 КМ.  
**ИНФРАСТРУКТУРА:** ЭЛЕКТРОСНАБЖЕНИЕ.

## ИНВЕСТИЦИОННАЯ ПЛОЩАДКА № 11

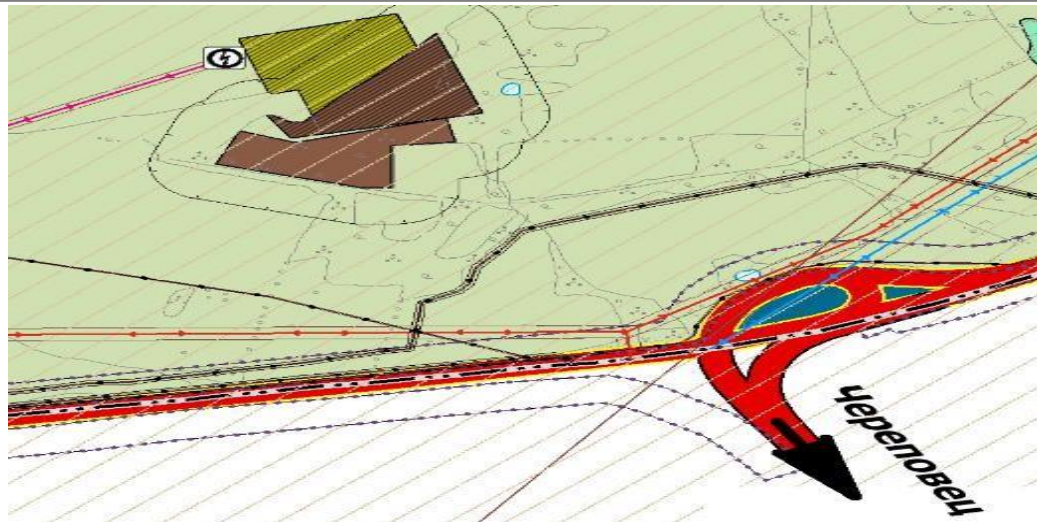


**МЕСТОПОЛОЖЕНИЕ:** СП МАЛЕЧКИНСКОЕ, РАЙОН Д. ДЕМЕНТЬЕВО.  
**ПЛОЩАДЬ ЗЕМЕЛЬНОГО УЧАСТКА:** 5,9 ГА, 2,4 ГА. **КАТЕГОРИЯ ЗЕМЕЛЬ:** ЗЕМЛИ ПРОМЫШЛЕННОСТИ. **РАЗРЕШЕННОЕ ИСПОЛЬЗОВАНИЕ:**  
5,9 ГА - ДЛЯ СТРОИТЕЛЬСТВА ПРОИЗВОДСТВЕННЫХ ОБЪЕКТОВ И ОБЪЕКТОВ СЕЛЬСКОХОЗЯЙСТВЕННОГО ПРОИЗВОДСТВА.  
2,4 ГА - ДЛЯ РАЗМЕЩЕНИЯ ОБЪЕКТОВ ПРИДОРОЖНОГО СЕРВИСА.  
**УДАЛЕННОСТЬ ОТ Г. ЧЕРЕПОВЕЦ:** 7,0 КМ.  
**ИНФРАСТРУКТУРА:** ЭЛЕКТРОСНАБЖЕНИЕ.



# ИНВЕСТИЦИОННЫЕ ПРЕДЛОЖЕНИЯ

## ИНВЕСТИЦИОННАЯ ПЛОЩАДКА № 12



**МЕСТОПОЛОЖЕНИЕ:** СП МАЛЕЧКИНСКОЕ, РАЙОН Д. ЗАЯКОШЬЕ.

**ПЛОЩАДЬ ЗЕМЕЛЬНОГО УЧАСТКА:** 3,7 ГА.

**КАТЕГОРИЯ ЗЕМЕЛЬ:** ЗЕМЛИ ПРОМЫШЛЕННОСТИ. **РАЗРЕШЕННОЕ ИСПОЛЬЗОВАНИЕ:** СТРОИТЕЛЬСТВО ПРОИЗВОДСТВЕННЫХ ОБЪЕКТОВ И ОБЪЕКТОВ СЕЛЬСКОХОЗЯЙСТВЕННОГО ПРОИЗВОДСТВА.

**УДАЛЕННОСТЬ ОТ Г. ЧЕРЕПОВЕЦ:** 6,5 КМ.

**ИНФРАСТРУКТУРА:** ЭЛЕКТРОСНАБЖЕНИЕ.

## ИНВЕСТИЦИОННАЯ ПЛОЩАДКА № 13



**МЕСТОПОЛОЖЕНИЕ:** МО МЯКСИНСКОЕ, Д. ПАВЛОКОВО

**ПЛОЩАДЬ ЗЕМЕЛЬНОГО УЧАСТКА:** 16,2 ГА. **КАТЕГОРИЯ ЗЕМЕЛЬ:** ЗЕМЛИ ОСОБО ОХРАНЯЕМЫХ ТЕРРИТОРИЙ И ОБЪЕКТОВ.

**РАЗРЕШЕННОЕ ИСПОЛЬЗОВАНИЕ:** СПОРТИВНО-ТУРИСТИЧЕСКИЙ КОМПЛЕКС.

**УДАЛЕННОСТЬ ОТ Г. ЧЕРЕПОВЕЦ:** 44 КМ.

**ИНФРАСТРУКТУРА:** ЭЛЕКТРОСНАБЖЕНИЕ.

# ИНВЕСТИЦИОННЫЕ ПРЕДЛОЖЕНИЯ

## ИНВЕСТИЦИОННАЯ ПЛОЩАДКА № 14



**МЕСТОПОЛОЖЕНИЕ:** МО МЯКСИНСКОЕ.  
**ПЛОЩАДЬ ЗЕМЕЛЬНОГО УЧАСТКА:** 8 ГА.  
**КАТЕГОРИЯ ЗЕМЕЛЬ:** ЗЕМЛИ СЕЛЬСКОХОЗЯЙСТВЕННОГО НАЗНАЧЕНИЯ.  
**РАЗРЕШЕННОЕ ИСПОЛЬЗОВАНИЕ:** ДЛЯ РАЗМЕЩЕНИЯ  
ОБЪЕКТОВ ТУРИСТИЧЕСКОЙ ИНФРАСТРУКТУРЫ.  
**УДАЛЕННОСТЬ ОТ Г. ЧЕРЕПОВЕЦ:** 30 КМ.  
**ИНФРАСТРУКТУРА:** ЭЛЕКТРОСНАБЖЕНИЕ.

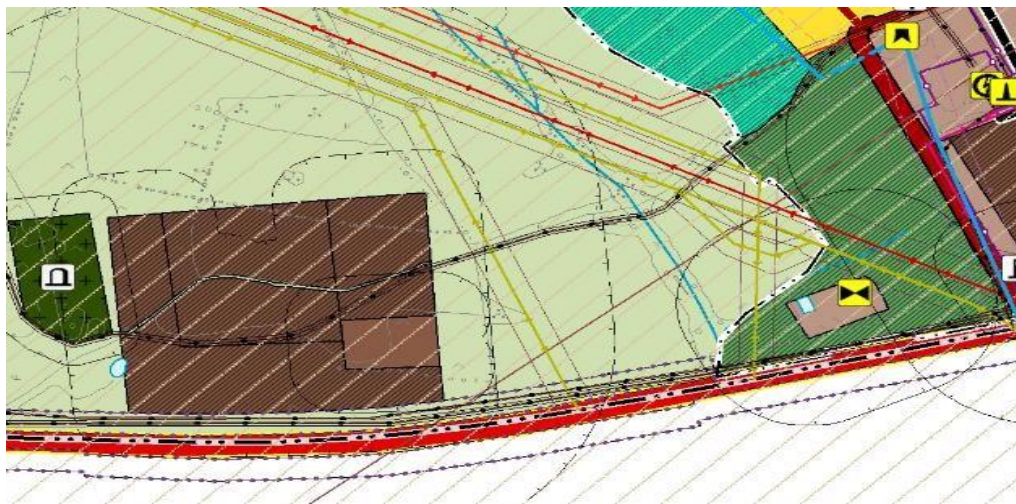
## ИНВЕСТИЦИОННАЯ ПЛОЩАДКА № 15



**МЕСТОПОЛОЖЕНИЕ:** МО МЯКСИНСКОЕ.  
**ПЛОЩАДЬ ЗЕМЕЛЬНОГО УЧАСТКА:** 1,8 ГА.  
**КАТЕГОРИЯ ЗЕМЕЛЬ:** ЗЕМЛИ НАСЕЛЕННЫХ ПУНКТОВ.  
**РАЗРЕШЕННОЕ ИСПОЛЬЗОВАНИЕ:** РАЗМЕЩЕНИЕ СПОРТИВНЫХ СООРУЖЕНИЙ, БАЗ  
И ПАЛАТОЧНЫХ ЛАГЕРЕЙ, КЕМПИНГОВ, ЛОДОЧНЫХ СТАНЦИЙ.  
**УДАЛЕННОСТЬ ОТ Г. ЧЕРЕПОВЕЦ:** 30 КМ.  
**ИНФРАСТРУКТУРА:** ЭЛЕКТРОСНАБЖЕНИЕ.

# ИНВЕСТИЦИОННЫЕ ПРЕДЛОЖЕНИЯ

## ИНВЕСТИЦИОННАЯ ПЛОЩАДКА № 16



**МЕСТОПОЛОЖЕНИЕ:** СП МАЛЕЧКИНСКОЕ, РАЙОН П. МАЛЕЧКИНО.  
**ПЛОЩАДЬ ЗЕМЕЛЬНОГО УЧАСТКА:** 9,3 ГА, 18,7 ГА **КАТЕГОРИЯ ЗЕМЕЛЬ:** ЗЕМЛИ ПРОМЫШЛЕННОСТИ. **РАЗРЕШЕННОЕ ИСПОЛЬЗОВАНИЕ:**  
9,3 ГА – ДЛЯ СТРОИТЕЛЬСТВА ПРОИЗВОДСТВЕННЫХ ОБЪЕКТОВ.  
18,7 ГА - ДЛЯ СТРОИТЕЛЬСТВА ПРОИЗВОДСТВЕННЫХ ОБЪЕКТОВ И ОБЪЕКТОВ СЕЛЬСКОХОЗЯЙСТВЕННОГО ПРОИЗВОДСТВА.  
**УДАЛЕННОСТЬ ОТ Г. ЧЕРЕПОВЕЦ:** 9,7 КМ.  
**ИНФРАСТРУКТУРА:** ЭЛЕКТРОСНАБЖЕНИЕ.

## ИНВЕСТИЦИОННАЯ ПЛОЩАДКА № 17



**МЕСТОПОЛОЖЕНИЕ:** СП МАЛЕЧКИНСКОЕ, РАЙОН П. МАЛЕЧКИНО.  
**ПЛОЩАДЬ ЗЕМЕЛЬНОГО УЧАСТКА:** 36,1 ГА. **КАТЕГОРИЯ ЗЕМЕЛЬ:** ЗЕМЛИ ПРОМЫШЛЕННОСТИ. **РАЗРЕШЕННОЕ ИСПОЛЬЗОВАНИЕ:** СТРОИТЕЛЬСТВО ПРОИЗВОДСТВЕННЫХ ОБЪЕКТОВ И ОБЪЕКТОВ СЕЛЬСКОХОЗЯЙСТВЕННОГО ПРОИЗВОДСТВА.  
**УДАЛЕННОСТЬ ОТ Г. ЧЕРЕПОВЕЦ:** 8,7 КМ.  
**ИНФРАСТРУКТУРА:** ГАЗ, ЭЛЕКТРОСНАБЖЕНИЕ.

# ИНВЕСТИЦИОННЫЕ ПРЕДЛОЖЕНИЯ

## ИНВЕСТИЦИОННАЯ ПЛОЩАДКА № 21 (ЧАСТНАЯ СОБСТВЕННОСТЬ)



**МЕСТОПОЛОЖЕНИЕ:** СУДСКОЕ СП, П. СУДА.

**ПЛОЩАДЬ ЗЕМЕЛЬНОГО УЧАСТКА:** 3,3 ГА.

**КАТЕГОРИЯ ЗЕМЕЛЬ:** ЗЕМЛИ НАСЕЛЕННЫХ ПУНКТОВ. **РАЗРЕШЕННОЕ ИСПОЛЬЗОВАНИЕ:** ДЛЯ ЭКСПЛУАТАЦИИ АСФАЛЬТО-БЕТОННОГО ЗАВОДА.

**УДАЛЕННОСТЬ ОТ Г. ЧЕРЕПОВЕЦ:** 45 КМ.

**ИНФРАСТРУКТУРА:** ЭЛЕКТРОСНАБЖЕНИЕ.

## ИНВЕСТИЦИОННАЯ ПЛОЩАДКА № 22 (ЧАСТНАЯ СОБСТВЕННОСТЬ)



**МЕСТОПОЛОЖЕНИЕ:** СУДСКОЕ СП, П. СУДА.

**ПЛОЩАДЬ ЗЕМЕЛЬНОГО УЧАСТКА:** 32 ГА.

**КАТЕГОРИЯ ЗЕМЕЛЬ:** ЗЕМЛИ НАСЕЛЕННЫХ ПУНКТОВ.

**РАЗРЕШЕННОЕ ИСПОЛЬЗОВАНИЕ:** ДЛЯ

ПРОИЗВОДСТВЕННОЙ ДЕЯТЕЛЬНОСТИ. **УДАЛЕННОСТЬ ОТ Г. ЧЕРЕПОВЕЦ:** 45 КМ.

**ИНФРАСТРУКТУРА:** ЭЛЕКТРИЧЕСТВО, ГАЗ, ВОДОСНАБЖЕНИЕ, КАНАЛИЗАЦИЯ.

# ИНВЕСТИЦИОННЫЕ ПРЕДЛОЖЕНИЯ

## ИНВЕСТИЦИОННАЯ ПЛОЩАДКА № 18 (ЧАСТНАЯ СОБСТВЕННОСТЬ)



**МЕСТОПОЛОЖЕНИЕ:** СУДСКОЕ СП, П. СУДА.  
**ПЛОЩАДЬ ЗЕМЕЛЬНОГО УЧАСТКА:** 24,5 ГА.  
**КАТЕГОРИЯ ЗЕМЕЛЬ:** ЗЕМЛИ НАСЕЛЕННЫХ ПУНКТОВ.  
**РАЗРЕШЕННОЕ ИСПОЛЬЗОВАНИЕ:** ДЛЯ ПРОИЗВОДСТВЕННОЙ ДЕЯТЕЛЬНОСТИ. УДАЛЕННОСТЬ ОТ Г. ЧЕРЕПОВЕЦ: 45 КМ.  
**ИНФРАСТРУКТУРА:** ЭЛЕКТРОСНАБЖЕНИЕ.

## ИНВЕСТИЦИОННАЯ ПЛОЩАДКА № 19



**МЕСТОПОЛОЖЕНИЕ:** СУДСКОЕ СП, П. СУДА.  
**ПЛОЩАДЬ ЗЕМЕЛЬНОГО УЧАСТКА:** 24,5 ГА.  
**КАТЕГОРИЯ ЗЕМЕЛЬ:** ЗЕМЛИ НАСЕЛЕННЫХ ПУНКТОВ.  
**РАЗРЕШЕННОЕ ИСПОЛЬЗОВАНИЕ:** ПРОМЫШЛЕННЫЕ ПРЕДПРИЯТИЯ И КОММУНАЛЬНО-СКЛАДСКИЕ ОБЪЕКТЫ.  
**УДАЛЕННОСТЬ ОТ Г. ЧЕРЕПОВЕЦ:** 45 КМ.  
**ИНФРАСТРУКТУРА:** ЭЛЕКТРОСНАБЖЕНИЕ.

# ИНВЕСТИЦИОННЫЕ ПРЕДЛОЖЕНИЯ

## ИНВЕСТИЦИОННАЯ ПЛОЩАДКА № 19



**МЕСТОПОЛОЖЕНИЕ:** МО МЯКСИНСКОЕ, С. МЯКСА.  
**ПЛОЩАДЬ ЗЕМЕЛЬНОГО УЧАСТКА:** 95 ГА.  
**КАТЕГОРИЯ ЗЕМЕЛЬ:** ЗЕМЛИ ОСОБО ОХРАНЯЕМЫХ ТЕРРИТОРИЙ И ОБЪЕКТОВ.  
**РАЗРЕШЕННОЕ ИСПОЛЬЗОВАНИЕ:** РАЗМЕЩЕНИЕ СПОРТИВНЫХ СООРУЖЕНИЙ, БАЗ И ПАЛАТОЧНЫХ ЛАГЕРЕЙ.  
**УДАЛЕННОСТЬ ОТ Г. ЧЕРЕПОВЕЦ:** 30 КМ.  
**ИНФРАСТРУКТУРА:** ЭЛЕКТРОСНАБЖЕНИЕ.

## ИНВЕСТИЦИОННАЯ ПЛОЩАДКА № 20



**МЕСТОПОЛОЖЕНИЕ:** МО МЯКСИНСКОЕ, С. МЯКСА.  
**ПЛОЩАДЬ ЗЕМЕЛЬНОГО УЧАСТКА:** 0,37 ГА.  
**КАТЕГОРИЯ ЗЕМЕЛЬ:** ЗЕМЛИ НАСЕЛЕННЫХ ПУНКТОВ. РАЗРЕШЕННОЕ ИСПОЛЬЗОВАНИЕ:  
РАЗМЕЩЕНИЕ ОБЪЕКТОВ КАПИТАЛЬНОГО СТРОИТЕЛЬСТВА,  
ПРЕДНАЗНАЧЕНА ДЛЯ ТОРГОВЛИ. **УДАЛЕННОСТЬ ОТ Г. ЧЕРЕПОВЕЦ:** 30 КМ.  
**ИНФРАСТРУКТУРА:** ЭЛЕКТРОСНАБЖЕНИЕ.

# ИНВЕСТИЦИОННЫЕ ПРЕДЛОЖЕНИЯ

## ИНВЕСТИЦИОННАЯ ПЛОЩАДКА № 21 (ЧАСТНАЯ СОБСТВЕННОСТЬ)



**МЕСТОПОЛОЖЕНИЕ:** НЕЛАЗКОЕ СП, В РАЙОНЕ ОТВОРОТКИ НА С. ШУХОБОДЬ (ФЕДЕРАЛЬНАЯ АВТОДОРОГА А-114).  
**ПЛОЩАДЬ ЗЕМЕЛЬНОГО УЧАСТКА:** 4 ГА.  
**КАТЕГОРИЯ ЗЕМЕЛЬ:** ЗЕМЛИ ПРОМЫШЛЕННОСТИ.  
**РАЗРЕШЕННОЕ ИСПОЛЬЗОВАНИЕ:** ОБЪЕКТЫ ПРИДОРОЖНОГО СЕРВИСА.  
**УДАЛЕННОСТЬ ОТ Г. ЧЕРЕПОВЕЦ:** 20 КМ.  
**ИНФРАСТРУКТУРА:** ЭЛЕКТРОСНАБЖЕНИЕ.

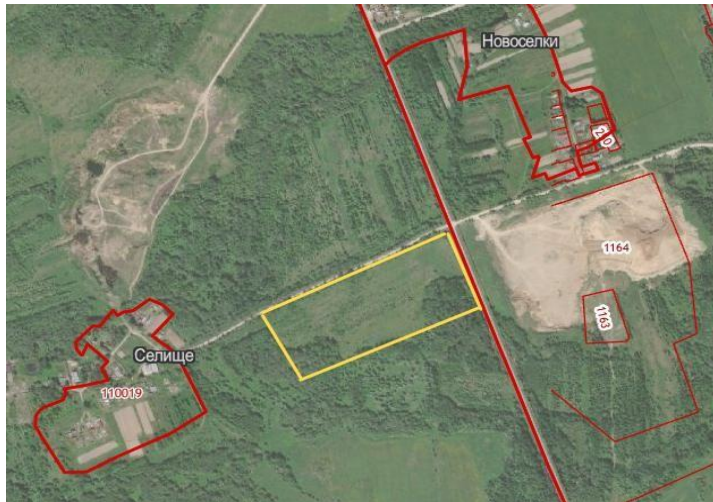
## ИНВЕСТИЦИОННАЯ ПЛОЩАДКА № 22



**МЕСТОПОЛОЖЕНИЕ:** НЕЛАЗКОЕ СП, В РАЙОНЕ П. ШУЛМА.  
**ПЛОЩАДЬ ЗЕМЕЛЬНОГО УЧАСТКА:** 33,6 ГА.  
**КАТЕГОРИЯ ЗЕМЕЛЬ:** ЗЕМЛИ ПРОМЫШЛЕННОСТИ.  
**РАЗРЕШЕННОЕ ИСПОЛЬЗОВАНИЕ:** ДЛЯ СТРОИТЕЛЬСТВА ЗАВОДА ПО ПРОИЗВОДСТВУ ПАРКЕТНОЙ ДОСКИ.  
**УДАЛЕННОСТЬ ОТ Г. ЧЕРЕПОВЕЦ:** 34 КМ.  
**ИНФРАСТРУКТУРА:** ЭЛЕКТРОСНАБЖЕНИЕ, ВОДОПРОВОД, ГАЗ, КАНАЛИЗАЦИЯ.

# ИНВЕСТИЦИОННЫЕ ПРЕДЛОЖЕНИЯ

## ИНВЕСТИЦИОННАЯ ПЛОЩАДКА № 23



**МЕСТОПОЛОЖЕНИЕ:** АБАКАНОВСКОЕ СП, В РАЙОН С. СЕЛИЩЕ.  
**ПЛОЩАДЬ ЗЕМЕЛЬНОГО УЧАСТКА:** 5,5 ГА  
**КАТЕГОРИЯ ЗЕМЕЛЬ:** ЗЕМЛИ НАСЕЛЕННЫХ ПУНКТОВ.  
**РАЗРЕШЕННОЕ ИСПОЛЬЗОВАНИЕ:** ЗЕМЛИ ЗАПАСА.  
**УДАЛЕННОСТЬ ОТ Г. ЧЕРЕПОВЕЦ:** 30 КМ.  
**ИНФРАСТРУКТУРА:** ЭЛЕКТРОСНАБЖЕНИЕ.



# ИНВЕСТИЦИОННЫЕ ПРЕДЛОЖЕНИЯ. ОБЪЕКТЫ НЕДВИЖИМОСТИ

## ИНВЕСТИЦИОННОЕ ПРЕДЛОЖЕНИЕ № 1



**МЕСТОПОЛОЖЕНИЕ:** СП ЯГАНОВСКОЕ, С. ЯГАНОВО, УЛ. ЦЕНТРАЛЬНАЯ, Д. 5.  
**ОБЪЕКТ МУНИЦИПАЛЬНОГО ИМУЩЕСТВА:** 141/1000 ДОЛИ ПРАВА СОБСТВЕННОСТИ НА НЕЖИЛОЕ ЗДАНИЕ (МАГАЗИНА-КОНТОРЬ) И 141/1000 ДОЛИ ПРАВА СОБСТВЕННОСТИ НА ЗЕМЕЛЬНЫЙ УЧАСТОК ПОД ЗДАНИЕМ. **АУКЦИОН ПО ПРОДАЖЕ:** ПО МЕРЕ ПОСТУПЛЕНИЯ ЗАЯВОК (ВКЛЮЧЕНО В ПРОГНОЗНЫЙ ПЛАН ПРИВАТИЗАЦИИ).

## ИНВЕСТИЦИОННОЕ ПРЕДЛОЖЕНИЕ № 2



**МЕСТОПОЛОЖЕНИЕ:** МО МЯКСИНСКОЕ, С. МЯКСА, ПЕР. КРАСНЫЙ, Д. 25, ПОМ. 1-Н.  
**ОБЪЕКТ МУНИЦИПАЛЬНОГО ИМУЩЕСТВА:** НЕЖИЛОЕ ПОМЕЩЕНИЕ, ПЛОЩАДЬ 189,4 КВ. М.  
**АУКЦИОН ПО ПРОДАЖЕ:** ПО МЕРЕ ПОСТУПЛЕНИЯ ЗАЯВОК (ВКЛЮЧЕНО В ПРОГНОЗНЫЙ ПЛАН ПРИВАТИЗАЦИИ).

# ИНВЕСТИЦИОННЫЕ ПРЕДЛОЖЕНИЯ. ОБЪЕКТЫ НЕДВИЖИМОСТИ

## ИНВЕСТИЦИОННОЕ ПРЕДЛОЖЕНИЕ № 3



**МЕСТОПОЛОЖЕНИЕ:** МО ВОСКРЕСЕНСКОЕ, Д. ПОПОВКА.

**ОБЪЕКТ МУНИЦИПАЛЬНОГО ИМУЩЕСТВА:** ЗДАНИЕ БОЛЬНИЦЫ, ПЛОЩАДЬ 416,8 КВ.М, С ЗЕМЕЛЬНЫМ УЧАСТКОМ.

**АУКЦИОН ПО ПРОДАЖЕ:** ПО МЕРЕ ПОСТУПЛЕНИЯ ЗАЯВОК (ВКЛЮЧЕНО В ПРОГНОЗНЫЙ ПЛАН ПРИВАТИЗАЦИИ).

## ИНВЕСТИЦИОННОЕ ПРЕДЛОЖЕНИЕ № 4



**МЕСТОПОЛОЖЕНИЕ:** П. АНДОГСКИЙ, УЛ. КАРЛА МАРКСА, Д. 7

**ОБЪЕКТ МУНИЦИПАЛЬНОГО ИМУЩЕСТВА:** НЕЖИЛОЕ ЗДАНИЕ, ПЛОЩАДЬ 104,6 КВ.М С ЗЕМЕЛЬНЫМ УЧАСТКОМ 352 КВ.М

**АУКЦИОН ПО ПРОДАЖЕ:** ПО МЕРЕ ПОСТУПЛЕНИЯ ЗАЯВОК (ВКЛЮЧЕНО В ПРОГНОЗНЫЙ ПЛАН ПРИВАТИЗАЦИИ).

**ЗЕМЛИ НАСЕЛЕННЫХ ПУНКТОВ, ВИД РАЗРЕШЕННОГО ИСПОЛЬЗОВАНИЯ:** ФЕЛЬДШЕРСКО-АКУШЕРСКИЙ ПУНКТ, КАДАСТРОВЫЙ НОМЕР 35:22:0114008:914,

# ИНВЕСТИЦИОННЫЕ ПРЕДЛОЖЕНИЯ. ОБЪЕКТЫ НЕДВИЖИМОСТИ

## ИНВЕСТИЦИОННОЕ ПРЕДЛОЖЕНИЕ № 5



**МЕСТОПОЛОЖЕНИЕ:** СП УЛОМСКОЕ, Д. ЯГНИЦА,  
УЛ. ЦЕНТРАЛЬНАЯ, Д. 64.

**ОБЪЕКТ МУНИЦИПАЛЬНОГО ИМУЩЕСТВА:** ЗДАНИЕ КОНТОРЫ, ПЛОЩАДЬ 315,5 КВ.М  
, С ЗЕМЕЛЬНЫМ  
УЧАСТКОМ.

**АУКЦИОН ПО ПРОДАЖЕ:** ПО МЕРЕ ПОСТУПЛЕНИЯ ЗАЯВОК (ВКЛЮЧЕНО В ПРОГНОЗНЫЙ  
ПЛАН ПРИВАТИЗАЦИИ).

## ИНВЕСТИЦИОННОЕ ПРЕДЛОЖЕНИЕ № 6



**МЕСТОПОЛОЖЕНИЕ:** СП СУДСКОЕ, С. СУДА, УЛ. ЗЕЛЕНАЯ, Д. 2.

**ОБЪЕКТ МУНИЦИПАЛЬНОГО ИМУЩЕСТВА:** НЕЖИЛОЕ ЗДАНИЕ, ПЛОЩАДЬ 337,1 КВ. М  
С ЗЕМЕЛЬНЫМ  
УЧАСТКОМ.

**АУКЦИОН ПО ПРОДАЖЕ:** ПО МЕРЕ ПОСТУПЛЕНИЯ ЗАЯВОК (ВКЛЮЧЕНО В ПРОГНОЗНЫЙ  
ПЛАН ПРИВАТИЗАЦИИ).



## МАСЛОВ РОМАН ЭДУАРДОВИЧ

РУКОВОДИТЕЛЬ АДМИНИСТРАЦИИ  
ЧЕРЕПОВЕЦКОГО МУНИЦИПАЛЬНОГО РАЙОНА

ТЕЛЕФОН: +7 (8202) 24-92-34

E-MAIL: [odn@cherra.ru](mailto:odn@cherra.ru)

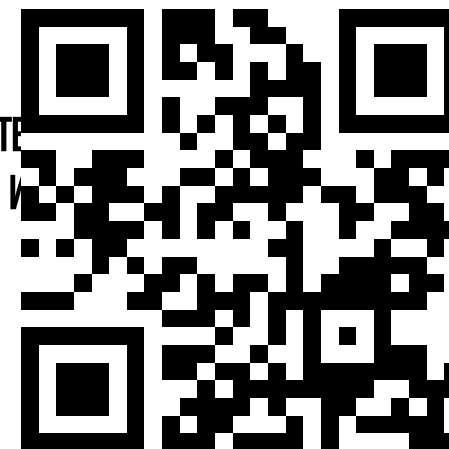


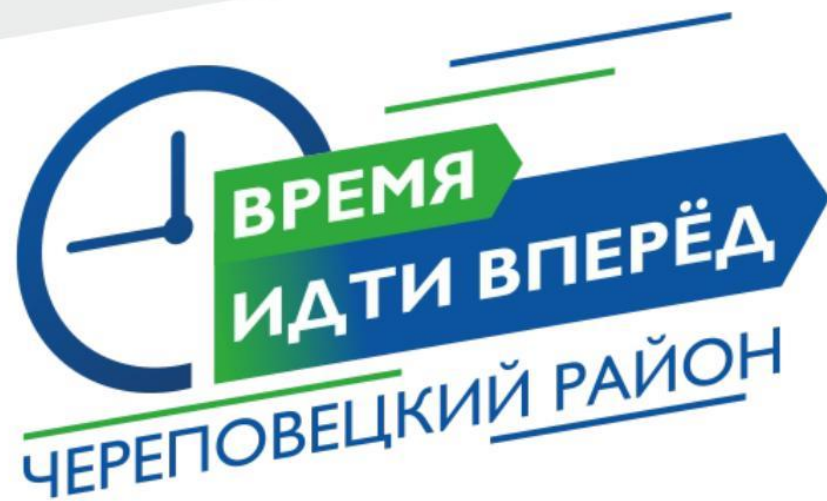
## АСОНКОВА ИРИНА СЕРГЕЕВНА

ИНВЕСТИЦИОННЫЙ УПОЛНОМОЧЕННЫЙ, ЗАМЕСТИТЕЛЬ РУКОВОДИТЕЛЯ  
АДМИНИСТРАЦИИ ЧЕРЕПОВЕЦКОГО РАЙОНА ПО ЭКОНОМИЧЕСКОМУ И  
СТРАТЕГИЧЕСКОМУ РАЗВИТИЮ

ТЕЛЕФОН: +7 921 836 32 13

E-MAIL: [ais@cherra.ru](mailto:ais@cherra.ru)





**инвестируй в Череповецкий район.**