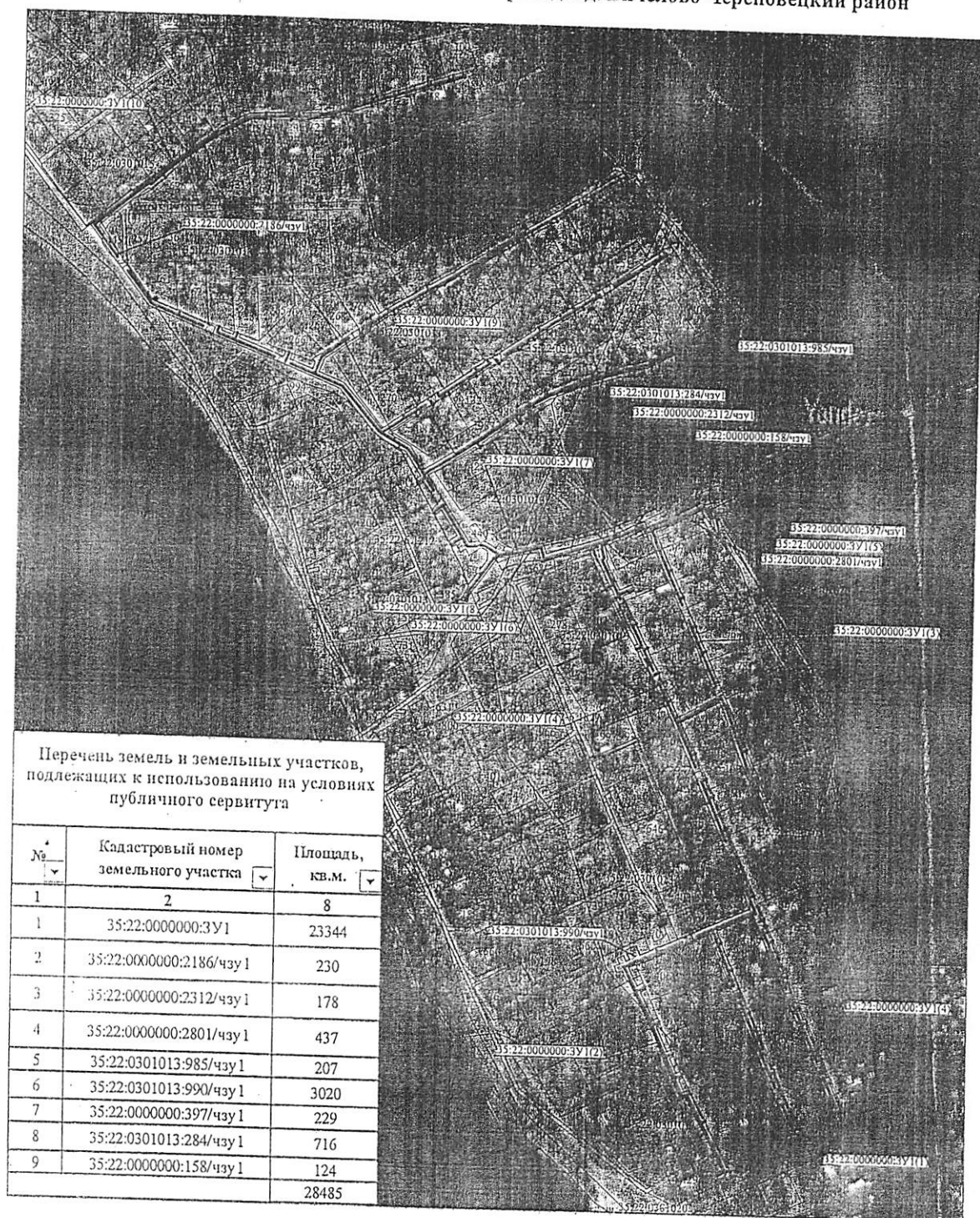


УТВЕРЖДЕНА
распоряжением
первого заместителя
руководителя
администрации района
от 24.08.2023 № 1620

Схема расположения границ публичного сервитута
Распределительные газопроводы д. Вичелово Череповецкий район



- УСЛОВНЫЕ ОБОЗНАЧЕНИЯ
- существующая часть границы, имеющаяся в ЕГРН сведения о которой достаточны для определения ее местоположения
 - граница кадастрового квартала;
 - граница населенного пункта;
 - граница объекта капитального строительства;
 - граница зон с особыми условиями использования территории
 - проектное местоположение газопровода;
 - проектные границы публичного сервитута;

- обозначение номера земельного участка;
- обозначение кадастрового квартала;
- обозначение объекта капитального строительства
- обозначение зон с особыми условиями использования территории
- обозначение территории публичного сервитута
- часть границы, имеющаяся в ЕГРН сведения о которой не достаточны для определения ее местоположения

Масштаб 1:5000