

«УТВЕРЖДЕНА
постановлением
администрации района
от 19.11.2021 № 1595

Схема расположения границ публичного сервитута
для размещения объекта электросетевого хозяйства ВЛ 10 кВ Солманское

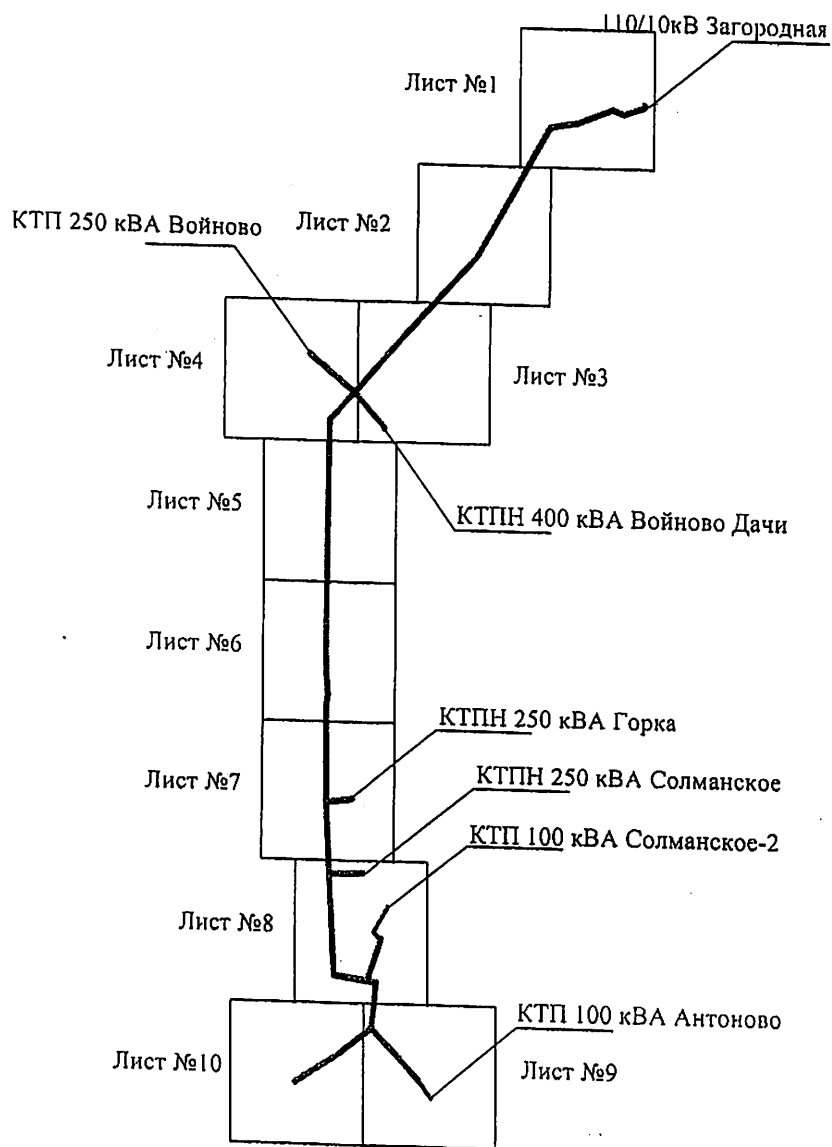
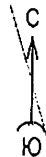
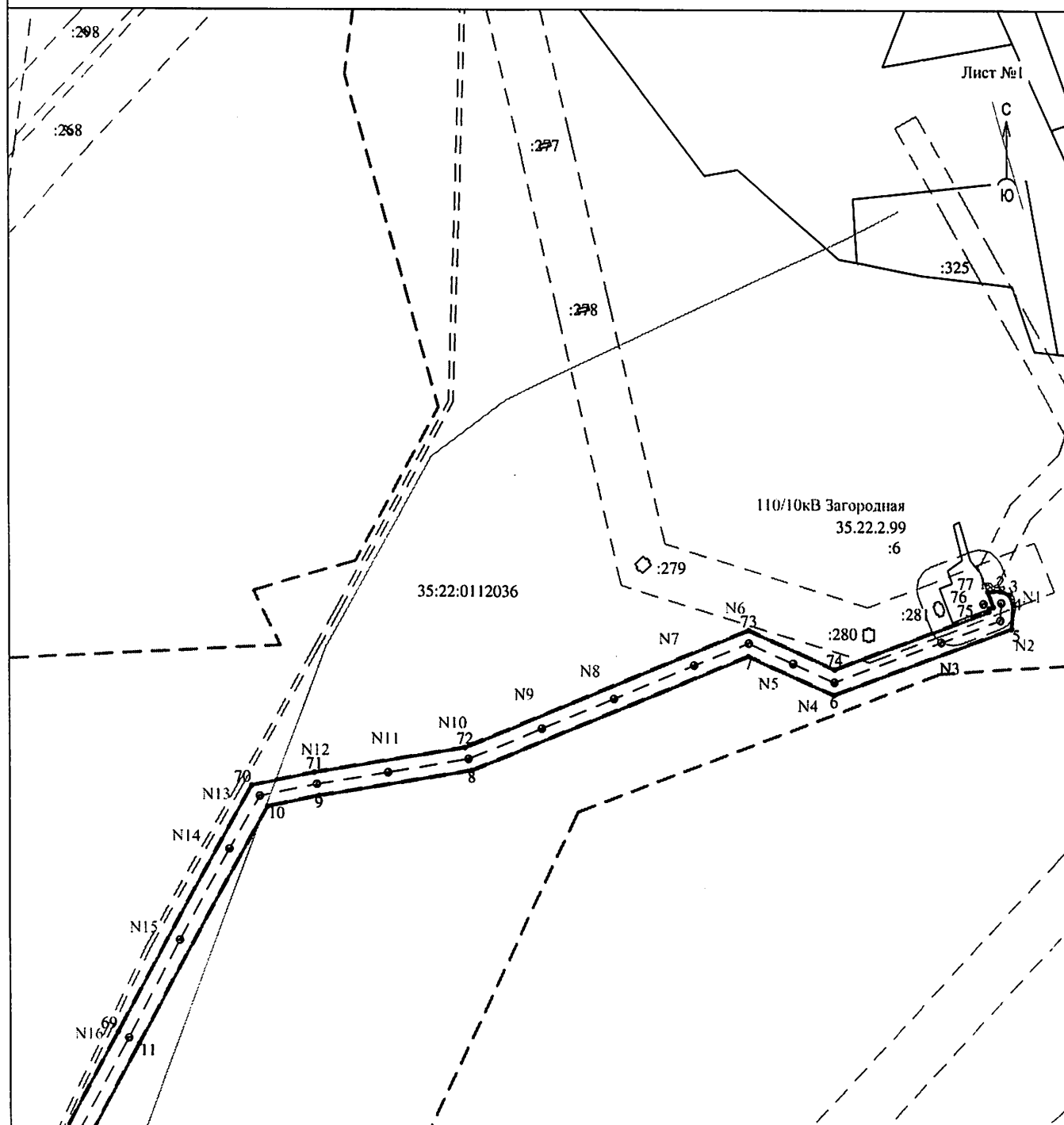


Схема расположения границ публичного сервитута для размещения объекта электросетевого хозяйства ВЛ 10 кВ
Солманское



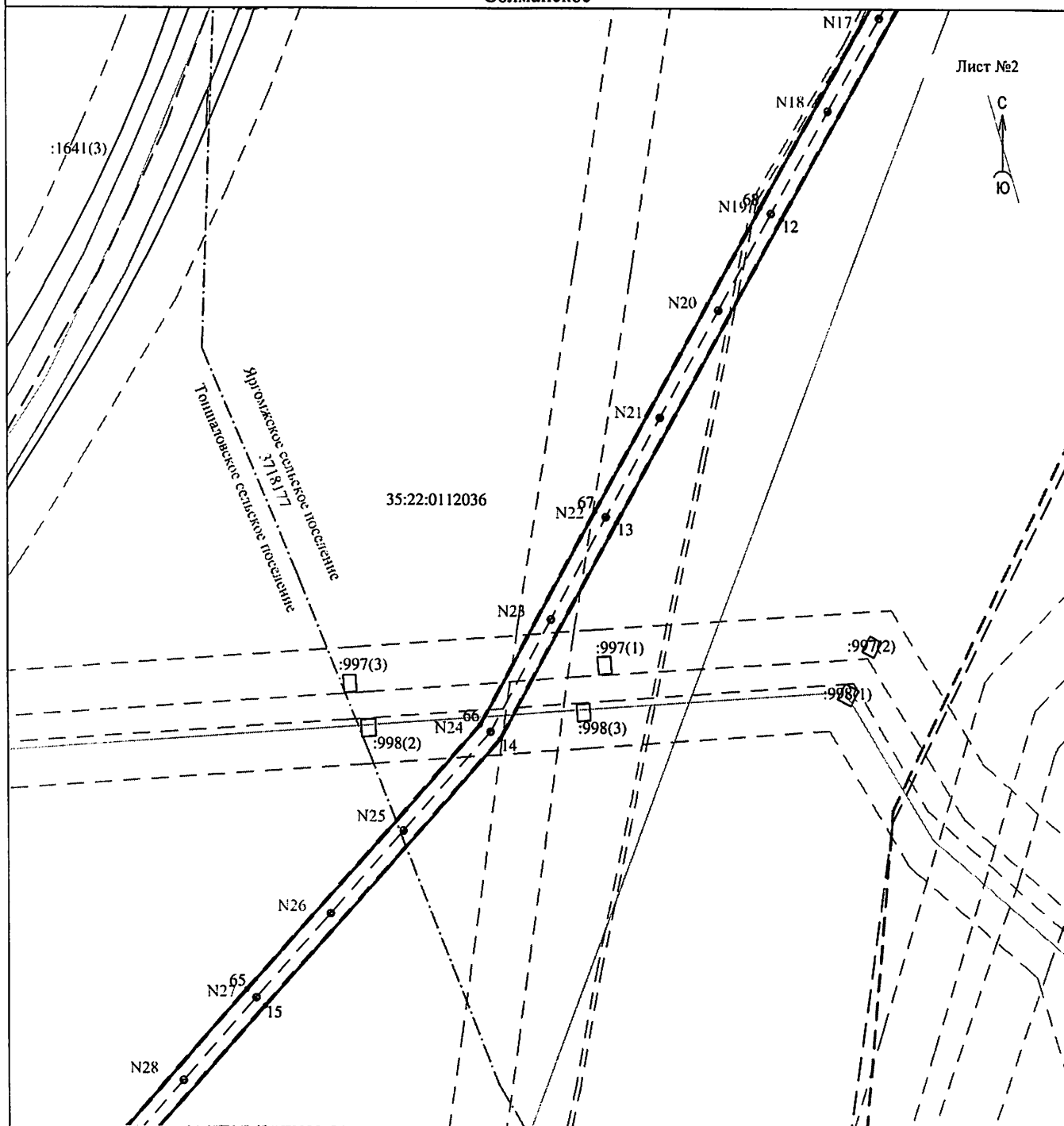
Условные обозначения:

Масштаб 1:5000

- — — — — - проектные границы публичного сервитута
- 1 • - обозначение характерной точки границы
- N11 - номер опоры
- - - - - - граница кадастрового квартала
- — — — — - границы земельного участка, данные ЕГРН
- — — — — - ОКС, данные ЕГРН
- - - - - - граница зоны с особыми условиями использования территории, данные ЕГРН
- - - - - - граница населенного пункта, данные ЕГРН, ГП
- 35:22:0111033 - номер кадастрового квартала
- 35:22:0111033:41 - кадастровый номер земельного участка
- :25 - обозначение земельного участка

Схема расположения границ публичного сервитута для размещения объекта электросетевого хозяйства ВЛ 10 кВ
Солманское

Лист №2

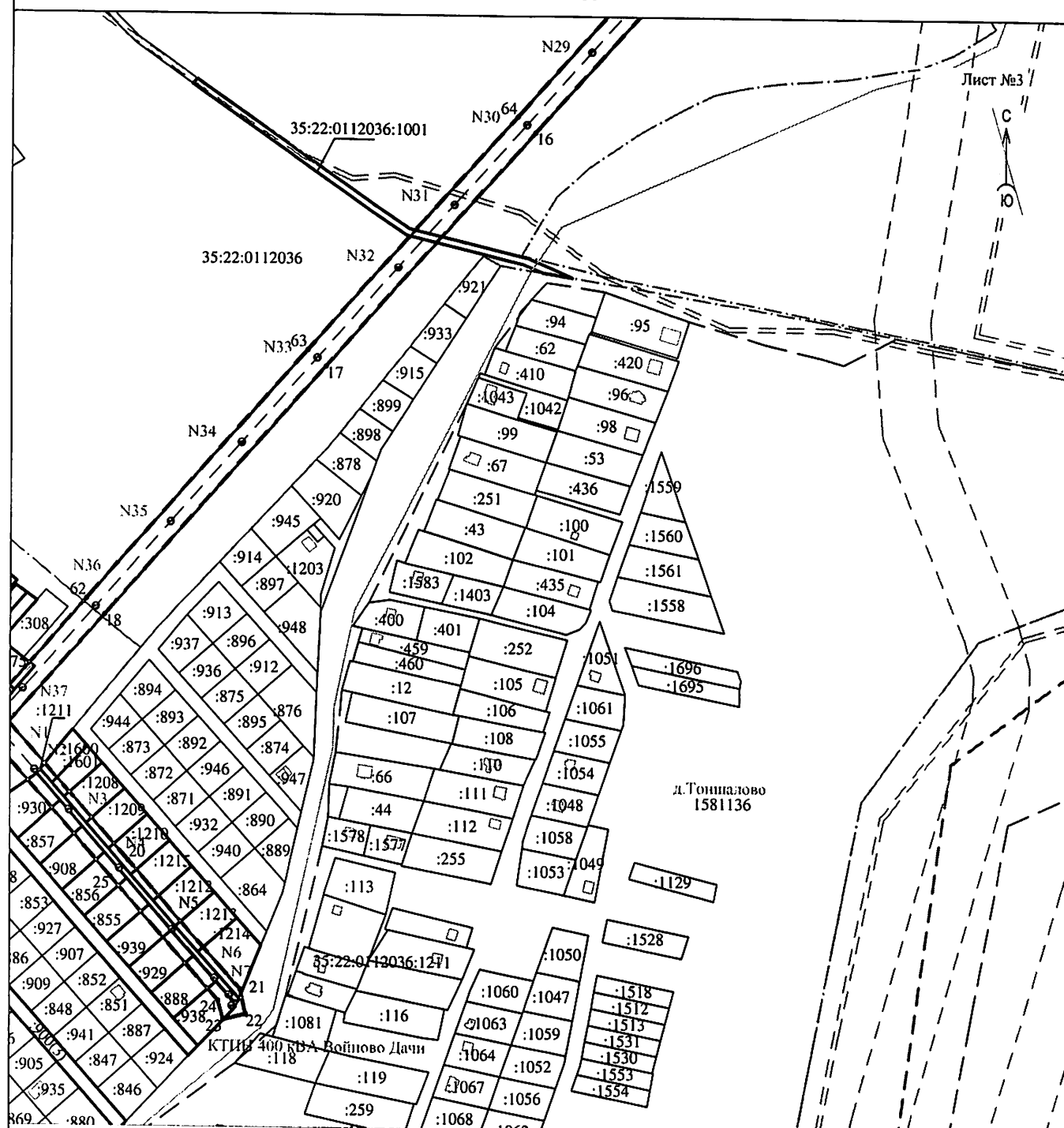


Условные обозначения:









Масштаб 1:5000

- проектные границы публичного сервитута
- - обозначение характерной точки границы
- N11 - номер опоры
- - - граница кадастрового квартала
- границы земельного участка, данные ЕГРН
- ОКС, данные ЕГРН
- - - граница зоны с особыми условиями использования территории, данные ЕГРН
- - - граница населенного пункта, данные ЕГРН, ГП
- 35:22:011033 - номер кадастрового квартала
- 35:22:011033:41 - кадастровый номер земельного участка
- :25 - обозначение земельного участка

Схема расположения границ публичного сервитута для размещения объекта электросетевого хозяйства ВЛ 10 кВ
Солманское

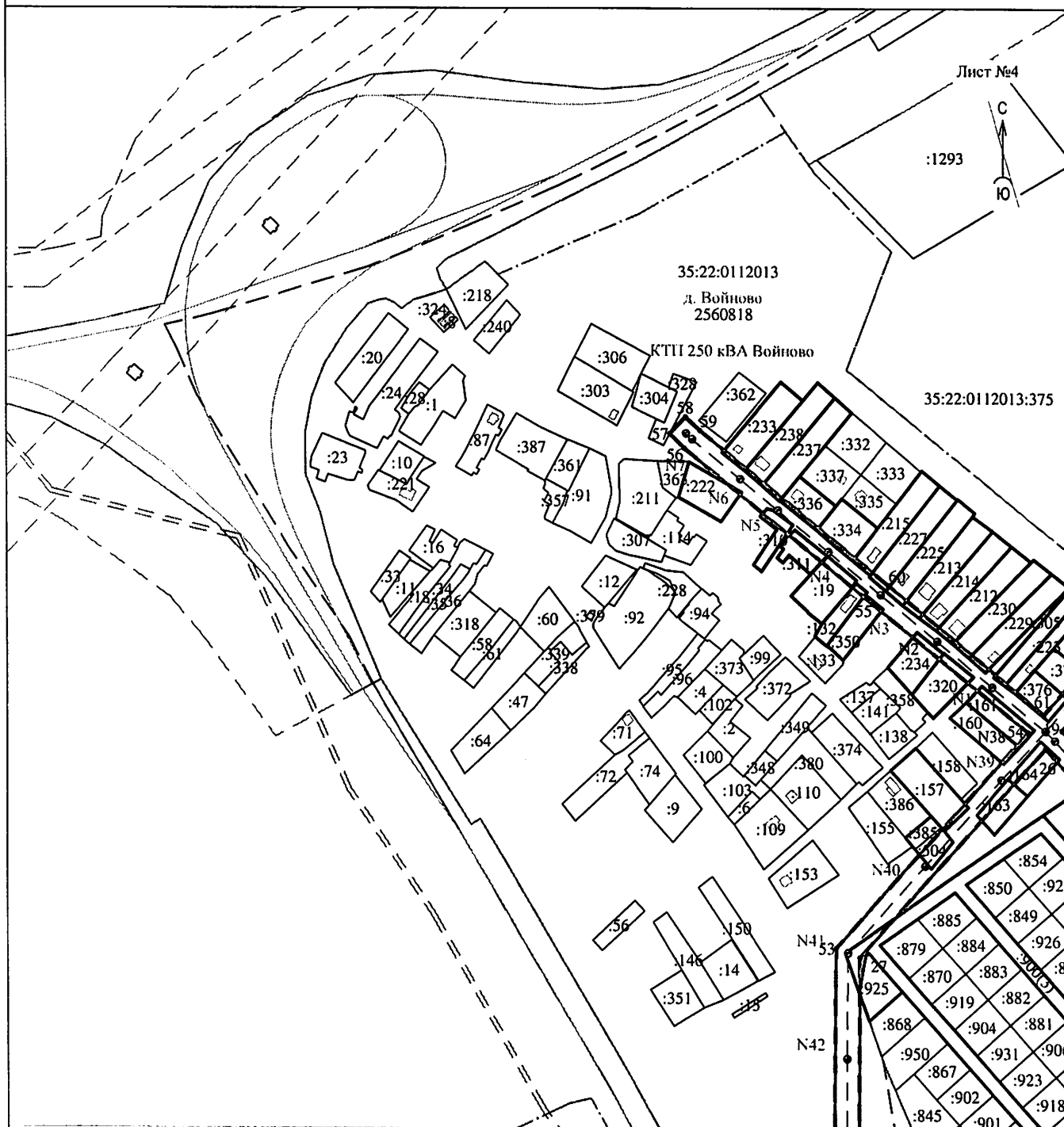


Условные обозначения:

- | | |
|---|--|
|  | - проектные границы публичного сервитута |
|  | 1 ● - обозначение характерной точки границы |
|  | N11 - номер опоры |
|  | - граница кадастрового квартала |
|  | - границы земельного участка, данные ЕГРН |
|  | - ОКС, данные ЕГРН |
|  | - граница зоны с особыми условиями использования территории, данные ЕГРН |
|  | - граница населенного пункта, данные ЕГРН, ГП |
| 35:22:0111033 | - номер кадастрового квартала |
| 35:22:0111033:41 | - кадастровый номер земельного участка |
| :25 | - обозначение земельного участка |

Масштаб 1:5000

Схема расположения границ публичного сервитута для размещения объекта электросетевого хозяйства ВЛ 10 кВ
Солманское

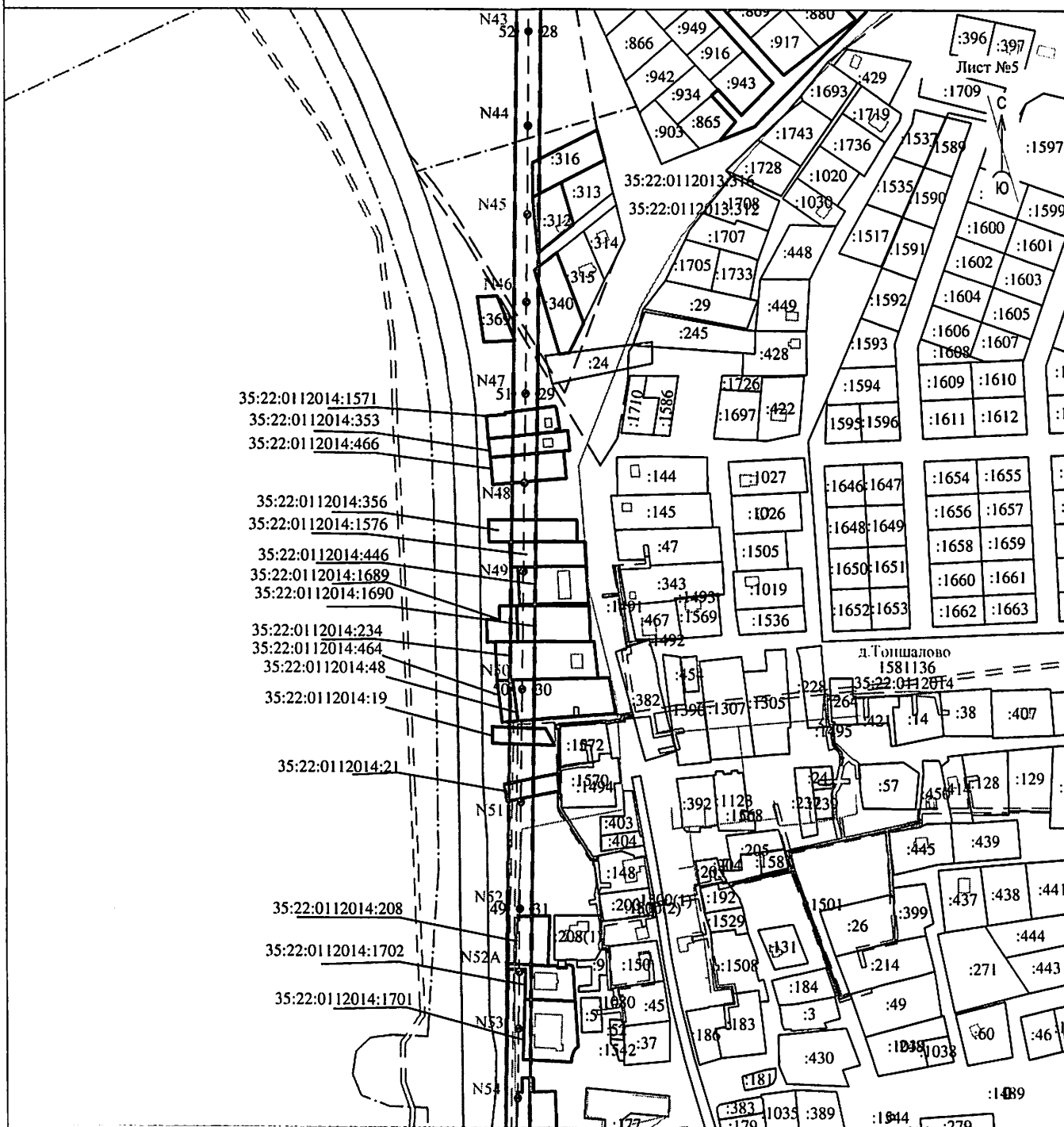


Условные обозначения:

- - проектные границы публичного сервитута
- - обозначение характерной точки границы
- N11 - номер опоры
- - - граница кадастрового квартала
- — — границы земельного участка, данные ЕГРН
- ОКС, данные ЕГРН
- - - граница зоны с особыми условиями использования территории, данные ЕГРН
- . - . - граница населенного пункта, данные ЕГРН, ГП
- 35:22:011033 - номер кадастрового квартала
- 35:22:011033:41 - кадастровый номер земельного участка
- :25 - обозначение земельного участка

Масштаб 1:5000

Схема расположения границ публичного сервитута для размещения объекта электросетевого хозяйства ВЛ 10 кВ
Солманское

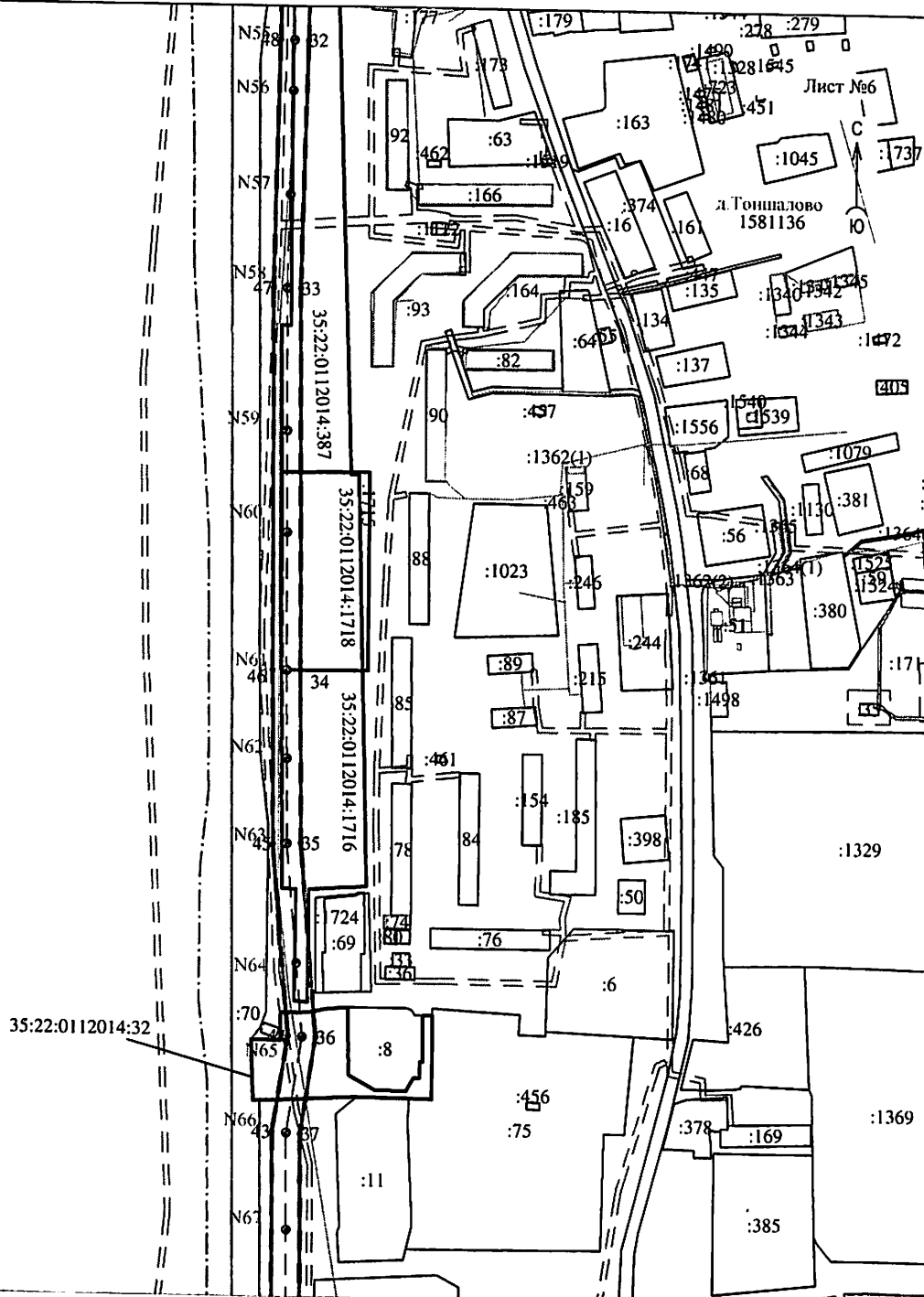


Условные обозначения:

- проектные границы публичного сервитута
- — обозначение характерной точки границы
- NII — номер опоры
- - - граница кадастрового квартала
- границы земельного участка, данные ЕГРН
- ОКС, данные ЕГРН
- - - граница зоны с особыми условиями использования территории, данные ЕГРН
- граница населенного пункта, данные ЕГРН, ГП
- 35:22:0111033 — номер кадастрового квартала
- 35:22:0111033:41 — кадастровый номер земельного участка
- :25 — обозначение земельного участка

Масштаб 1:5000

Схема расположения границ публичного сервитута для размещения объекта электросетевого хозяйства ВЛ 10 кВ
Солманское

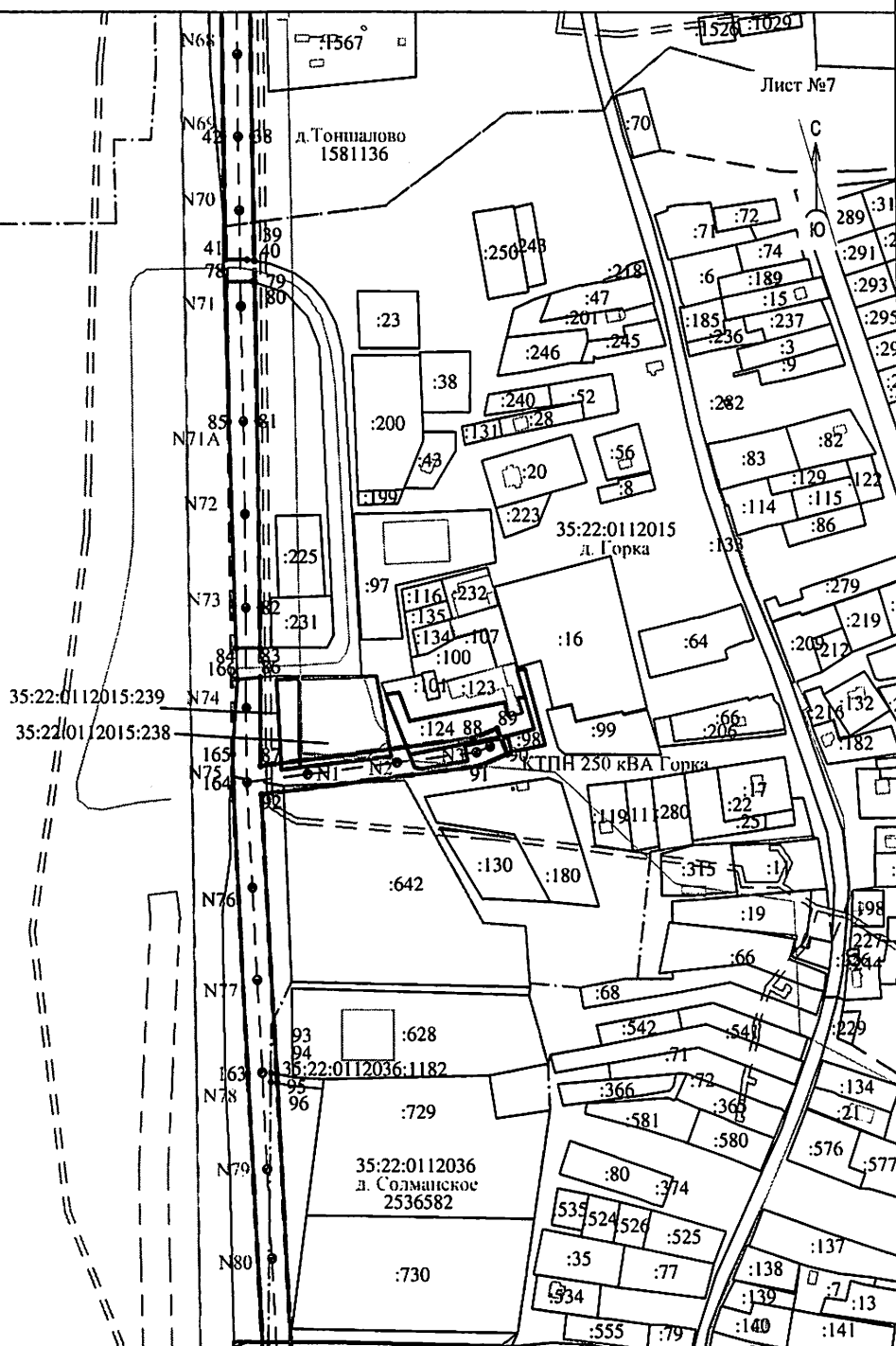


Условные обозначения:

- - проектные границы публичного сервитута
- 1 • - обозначение характерной точки границы
- N11 - номер опоры
- - - граница кадастрового квартала
- - - границы земельного участка, данные ЕГРН
- - - ОКС, данные ЕГРН
- - - граница зоны с особыми условиями использования территории, данные ЕГРН
- - - граница населенного пункта, данные ЕГРН, ГП
- 35:22:0111033 - номер кадастрового квартала
- 35:22:0111033:41 - кадастровый номер земельного участка
- :25 - обозначение земельного участка

Масштаб 1:5000

Схема расположения границ публичного сервитута для размещения объекта электросетевого хозяйства ВЛ 10 кВ
Солманское



Условные обозначения:

- — — — — проектные границы публичного сервитута
- — обозначение характерной точки границы
- N II — номер опоры
- - - - - граница кадастрового квартала
- — — — — границы земельного участка, данные ЕГРН
- — — — — ОКС, данные ЕГРН
- - - - - граница зоны с особыми условиями использования территории, данные ЕГРН
- — — — — граница населенного пункта, данные ЕГРН, ГП
- 35:22:011033 — номер кадастрового квартала
- 35:22:011033:41 — кадастровый номер земельного участка
- :25 — обозначение земельного участка

Масштаб 1:5000

35:22:0112036:1252
35:22:0112036:1253

35:22:0112036:290
35:22:0112036:560
35:22:0112036:363
35:22:0112036:1251
35:22:0112036:719
35:22:0112036:523
35:22:0112036:29
35:22:0112036:400
35:22:0112036:263
35:22:0112036:623
35:22:0112036

КТП 250 кВА Солончи́ковское
КТП 100 кВА Солончи́ковское-2

Лист №8

35:22:0112036:1252
35:22:0112036:1253
35:22:0112036:290
35:22:0112036:560
35:22:0112036:363
35:22:0112036:1251
35:22:0112036:719
35:22:0112036:523
35:22:0112036:29
35:22:0112036:400
35:22:0112036:263
35:22:0112036:623
35:22:0112036

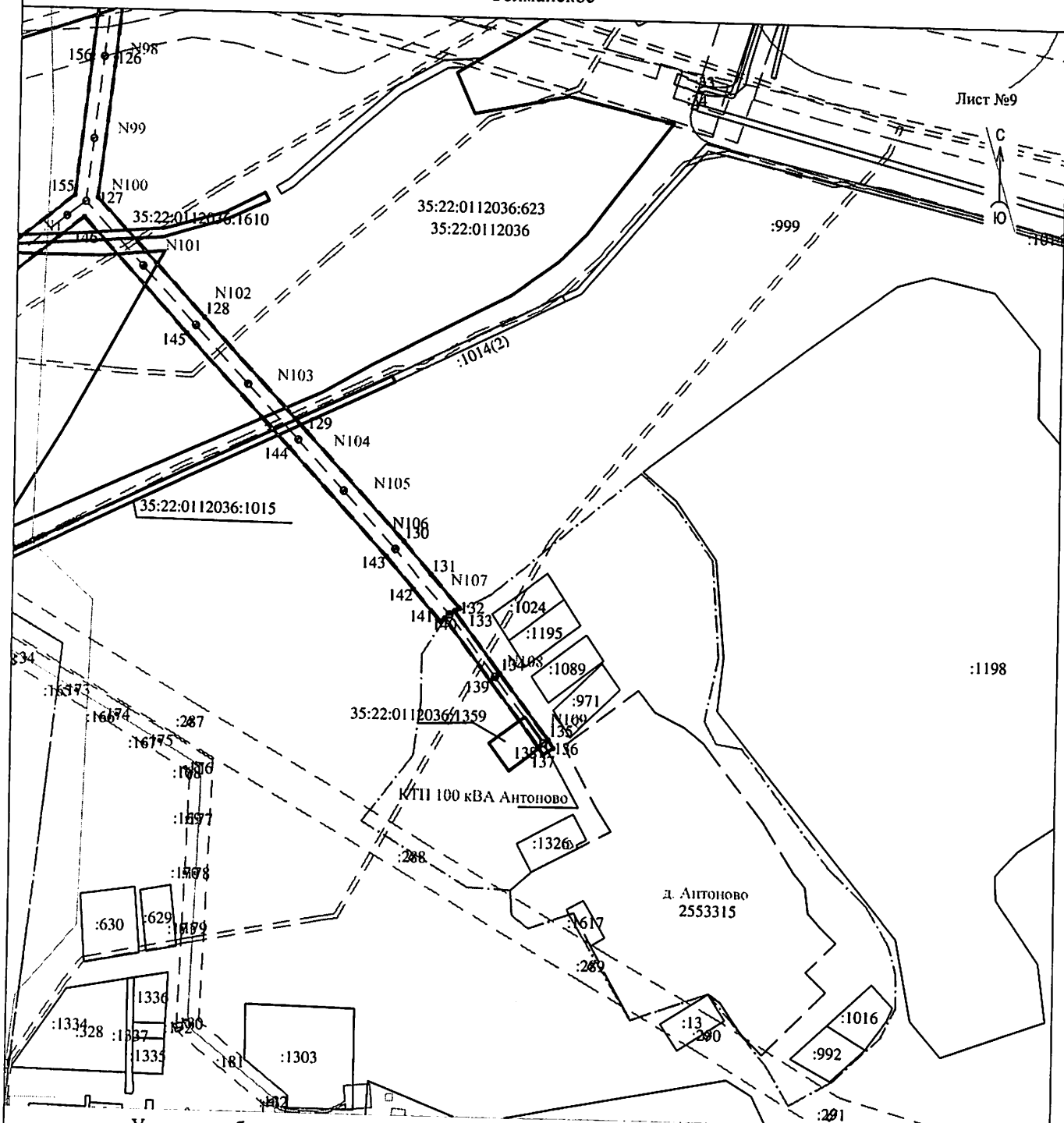
КТП 250 кВА Солончи́ковское
КТП 100 кВА Солончи́ковское-2

Лист №8

Масштаб 1:5000

- | | |
|------------------|--|
| — — — — — | - проектные границы публичного сервитута |
| 1 ● | - обозначение характерной точки границы |
| N11 | - номер опоры |
| — — — — — | - граница кадастрового квартала |
| — — — — — | - границы земельного участка, данные ЕГРН |
| — — — — — | - ОКС, данные ЕГРН |
| — — — — — | - граница зоны с особыми условиями использования территории, данные ЕГРН |
| — — — — — | - граница населенного пункта, данные ЕГРН, ГП |
| 35:22:0111033 | - номер кадастрового квартала |
| 35:22:0111033:41 | - кадастровый номер земельного участка |
| :25 | - обозначение земельного участка |

Схема расположения границ публичного сервитута для размещения объекта электросетевого хозяйства ВЛ 10 кВ
Солманское

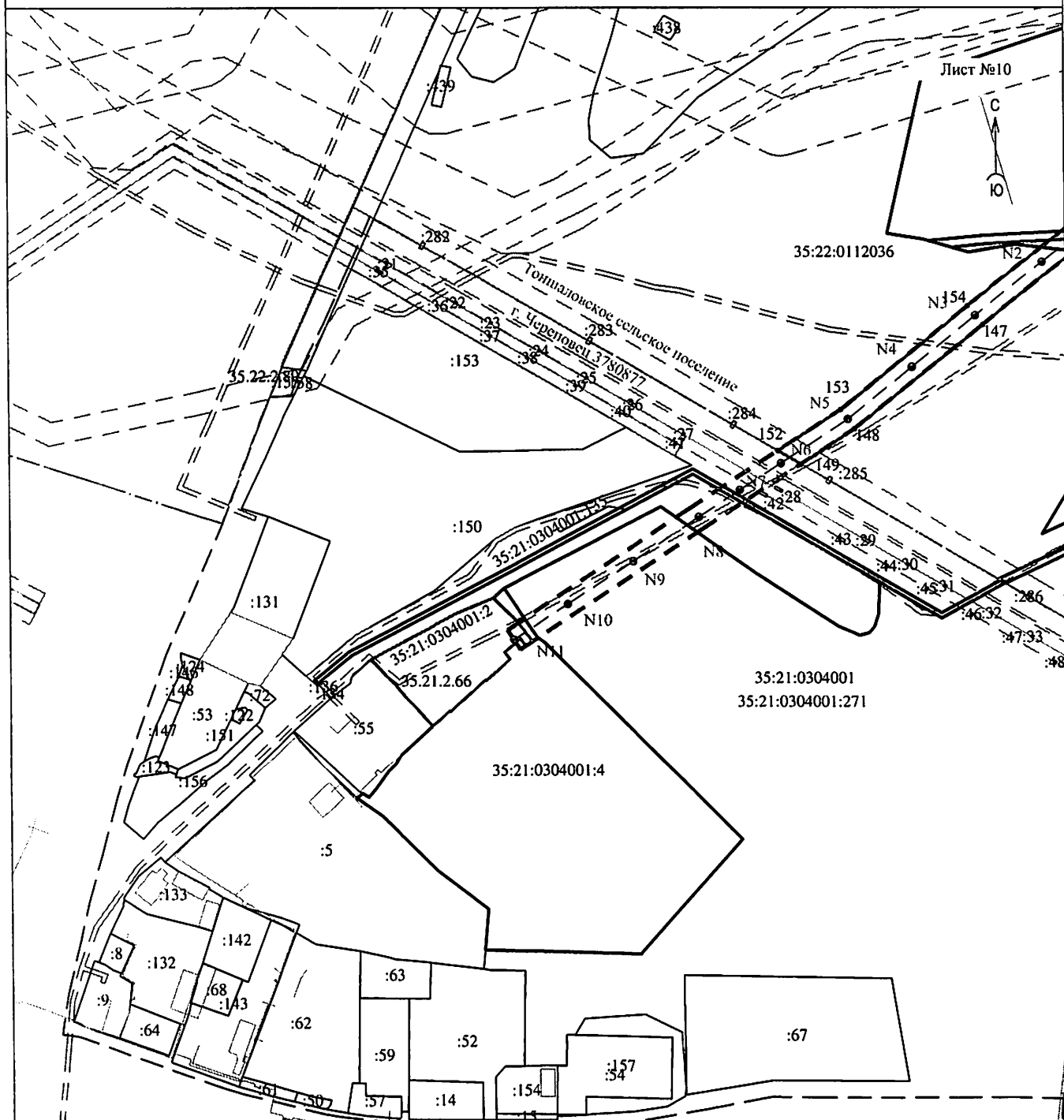


Условные обозначения:

- проектные границы публичного сервитута
- обозначение характерной точки границы
- N11 - номер опоры
- - - граница кадастрового квартала
- границы земельного участка, данные ЕГРН
- ОКС, данные ЕГРН
- - - граница зоны с особыми условиями использования территории, данные ЕГРН
- - - граница населенного пункта, данные ЕГРН, ГП
- 35:22:011033 - номер кадастрового квартала
- 35:22:011033:41 - кадастровый номер земельного участка
- :25 - обозначение земельного участка

Масштаб 1:5000

Схема расположения границ публичного сервитута для размещения объекта электросетевого хозяйства ВЛ 10 кВ
Солманское



Условные обозначения:

- проектные границы публичного сервитута
- - обозначение характерной точки границы
- N11 - номер опоры
- - - граница кадастрового квартала
- границы земельного участка, данные ЕГРН
- ОКС, данные ЕГРН
- - - граница зоны с особыми условиями использования территории, данные ЕГРН
- - - граница населенного пункта, данные ЕГРН, ГП
- 35:22:011033 - номер кадастрового квартала
- 35:22:011033:41 - кадастровый номер земельного участка
- :25 - обозначение земельного участка

Масштаб 1:5000

Раздел 2					
Сведения о местоположении границ объекта					
1. Система координат МСК 35 зона 2					
2. Сведения о характерных точках границ объекта					
Обозначение характерных точек границ	Координаты, м		Метод определения координат характерной точки	Средняя квадратическая погрешность положения характерной точки (Мп), м	Описание обозначения точки на местности (при наличии)
	X	Y			
1	2	3	4	5	6
1	353450.86	2217642.17	Геодезический метод	0.20	Закрепление отсутствует
2	353451.62	2217653.83	Геодезический метод	0.20	Закрепление отсутствует
3	353448.31	2217661.51	Геодезический метод	0.20	Закрепление отсутствует
4	353440.53	2217664.89	Геодезический метод	0.20	Закрепление отсутствует
5	353418.36	2217663.61	Геодезический метод	0.20	Закрепление отсутствует
6	353359.71	2217506.47	Геодезический метод	0.20	Закрепление отсутствует
7	353393.13	2217431.67	Геодезический метод	0.20	Закрепление отсутствует
8	353292.22	2217188.08	Геодезический метод	0.20	Закрепление отсутствует
9	353269.26	2217054.00	Геодезический метод	0.20	Закрепление отсутствует
10	353259.47	2217008.76	Геодезический метод	0.20	Закрепление отсутствует
11	353051.55	2216895.45	Геодезический метод	0.20	Закрепление отсутствует
12	352790.54	2216754.21	Геодезический метод	0.20	Закрепление отсутствует
13	352522.79	2216608.37	Геодезический метод	0.20	Закрепление отсутствует
14	352333.24	2216505.47	Геодезический метод	0.20	Закрепление отсутствует
15	352098.34	2216298.61	Геодезический метод	0.20	Закрепление отсутствует
16	351894.78	2216120.26	Геодезический метод	0.20	Закрепление отсутствует
17	351685.03	2215936.21	Геодезический метод	0.20	Закрепление отсутствует
18	351463.99	2215741.45	Геодезический метод	0.20	Закрепление отсутствует
19	351367.48	2215655.98	Геодезический метод	0.20	Закрепление отсутствует
20	351247.13	2215763.00	Геодезический метод	0.20	Закрепление отсутствует
21	351134.55	2215862.44	Геодезический метод	0.20	Закрепление отсутствует
22	351112.56	2215867.07	Геодезический метод	0.20	Закрепление отсутствует

2. Сведения о характерных точках границ объекта					
Обозначение характерных точек границ	Координаты, м		Метод определения координат характерной точки	Средняя квадратическая погрешность положения характерной точки (Мг), м	Описание обозначения точки на местности (при наличии)
	Х	У			
1	2	3	4	5	6
23	351107.83	2215847.63	Геодезический метод	0.20	Закрепление отсутствует
24	351124.58	2215842.97	Геодезический метод	0.20	Закрепление отсутствует
25	351232.96	2215747.06	Геодезический метод	0.20	Закрепление отсутствует
26	351351.49	2215641.91	Геодезический метод	0.20	Закрепление отсутствует
27	351167.04	2215477.79	Геодезический метод	0.20	Закрепление отсутствует
28	350997.84	2215476.46	Геодезический метод	0.20	Закрепление отсутствует
29	350675.36	2215472.82	Геодезический метод	0.20	Закрепление отсутствует
30	350415.49	2215469.03	Геодезический метод	0.20	Закрепление отсутствует
31	350223.27	2215466.26	Геодезический метод	0.20	Закрепление отсутствует
32	350015.28	2215463.30	Геодезический метод	0.20	Закрепление отсутствует
33	349822.96	2215459.18	Геодезический метод	0.20	Закрепление отсутствует
34	349532.19	2215461.63	Геодезический метод	0.20	Закрепление отсутствует
35	349400.28	2215463.12	Геодезический метод	0.20	Закрепление отсутствует
36	349253.63	2215476.04	Геодезический метод	0.20	Закрепление отсутствует
37	349179.52	2215464.47	Геодезический метод	0.20	Закрепление отсутствует
38	348967.53	2215465.98	Геодезический метод	0.20	Закрепление отсутствует
39	348874.24	2215467.24	Геодезический метод	0.20	Закрепление отсутствует
40	348875.18	2215461.70	Геодезический метод	0.20	Закрепление отсутствует
41	348875.46	2215445.80	Геодезический метод	0.20	Закрепление отсутствует
42	348967.35	2215444.48	Геодезический метод	0.20	Закрепление отсутствует
43	349181.08	2215443.14	Геодезический метод	0.20	Закрепление отсутствует
44	349254.36	2215454.71	Геодезический метод	0.20	Закрепление отсутствует
45	349399.23	2215441.81	Геодезический метод	0.20	Закрепление отсутствует
46	349532.00	2215440.43	Геодезический метод	0.20	Закрепление отсутствует
47	349823.12	2215438.48	Геодезический метод	0.20	Закрепление отсутствует
48	350015.53	2215441.98	Геодезический метод	0.20	Закрепление отсутствует

2. Сведения о характерных точках границ объекта					
Обозначение характерных точек границ	Координаты, м		Метод определения координат характерной точки	Средняя квадратическая погрешность положения характерной точки (Мт), м	Описание обозначения точки на местности (при наличии)
	Х	У			
1	2	3	4	5	6
49	350223.56	2215444.76	Геодезический метод	0.20	Закрепление отсутствует
50	350415.82	2215447.54	Геодезический метод	0.20	Закрепление отсутствует
51	350675.66	2215451.32	Геодезический метод	0.20	Закрепление отсутствует
52	350998.00	2215454.96	Геодезический метод	0.20	Закрепление отсутствует
53	351175.13	2215456.95	Геодезический метод	0.20	Закрепление отсутствует
54	351365.72	2215626.67	Геодезический метод	0.20	Закрепление отсутствует
55	351477.19	2215490.24	Геодезический метод	0.20	Закрепление отсутствует
56	351613.44	2215325.05	Геодезический метод	0.20	Закрепление отсутствует
57	351625.94	2215312.48	Геодезический метод	0.20	Закрепление отсутствует
58	351640.40	2215326.30	Геодезический метод	0.20	Закрепление отсутствует
59	351628.91	2215338.83	Геодезический метод	0.20	Закрепление отсутствует
60	351493.84	2215503.84	Геодезический метод	0.20	Закрепление отсутствует
61	351381.28	2215640.55	Геодезический метод	0.20	Закрепление отсутствует
62	351478.20	2215725.32	Геодезический метод	0.20	Закрепление отсутствует
63	351699.22	2215920.06	Геодезический метод	0.20	Закрепление отсутствует
64	351908.94	2216104.08	Геодезический метод	0.20	Закрепление отсутствует
65	352112.52	2216282.44	Геодезический метод	0.20	Закрепление отсутствует
66	352345.57	2216487.92	Геодезический метод	0.20	Закрепление отсутствует
67	352533.04	2216589.47	Геодезический метод	0.20	Закрепление отсутствует
68	352800.72	2216735.47	Геодезический метод	0.20	Закрепление отсутствует
69	353061.66	2216876.68	Геодезический метод	0.20	Закрепление отсутствует
70	353278.19	2216995.02	Геодезический метод	0.20	Закрепление отсутствует
71	353290.08	2217049.97	Геодезический метод	0.20	Закрепление отсутствует
72	353312.61	2217182.17	Геодезический метод	0.20	Закрепление отсутствует
73	353416.23	2217432.11	Геодезический метод	0.20	Закрепление отсутствует
74	353382.02	2217507.16	Геодезический метод	0.20	Закрепление отсутствует

2. Сведения о характерных точках границ объекта					
Обозначение характерных точек границ	Координаты, м		Метод определения координат характерной точки	Средняя квадратическая погрешность положения характерной точки (Мт), м	Описание обозначения точки на местности (при наличии)
	X	Y			
1	2	3	4	5	6
75	353433.34	2217643.40	Геодезический метод	0.20	Закрепление отсутствует
76	353436.11	2217643.62	Геодезический метод	0.20	Закрепление отсутствует
77	353437.53	2217647.40	Геодезический метод	0.20	Закрепление отсутствует
1	353450.86	2217642.17	Геодезический метод	0.20	Закрепление отсутствует
78	348859.10	2215446.03	Геодезический метод	0.20	Закрепление отсутствует
79	348858.95	2215465.93	Геодезический метод	0.20	Закрепление отсутствует
80	348858.40	2215467.45	Геодезический метод	0.20	Закрепление отсутствует
81	348755.01	2215468.85	Геодезический метод	0.20	Закрепление отсутствует
82	348618.31	2215470.06	Геодезический метод	0.20	Закрепление отсутствует
83	348588.75	2215469.95	Геодезический метод	0.20	Закрепление отсутствует
84	348588.72	2215452.08	Геодезический метод	0.20	Закрепление отсутствует
85	348754.69	2215447.53	Геодезический метод	0.20	Закрепление отсутствует
78	348859.10	2215446.03	Геодезический метод	0.20	Закрепление отсутствует
86	348567.05	2215469.87	Геодезический метод	0.20	Закрепление отсутствует
87	348501.81	2215469.63	Геодезический метод	0.20	Закрепление отсутствует
88	348522.35	2215626.02	Геодезический метод	0.20	Закрепление отсутствует
89	348529.42	2215644.03	Геодезический метод	0.20	Закрепление отсутствует
90	348510.94	2215651.67	Геодезический метод	0.20	Закрепление отсутствует
91	348502.19	2215631.43	Геодезический метод	0.20	Закрепление отсутствует
92	348480.85	2215470.09	Геодезический метод	0.20	Закрепление отсутствует
93	348274.70	2215480.29	Геодезический метод	0.20	Закрепление отсутствует
94	348275.57	2215475.85	Геодезический метод	0.20	Закрепление отсутствует
95	348268.81	2215475.80	Геодезический метод	0.20	Закрепление отсутствует
96	348268.06	2215480.60	Геодезический метод	0.20	Закрепление отсутствует
97	348000.02	2215493.09	Геодезический метод	0.20	Закрепление отсутствует
98	348007.78	2215703.14	Геодезический метод	0.20	Закрепление отсутствует

2. Сведения о характерных точках границ объекта					
Обозначение характерных точек границ	Координаты, м		Метод определения координат характерной точки	Средняя квадратическая погрешность положения характерной точки (Мп), м	Описание обозначения точки на местности (при наличии)
	X	Y			
1	2	3	4	5	6
99	348006.14	2215725.85	Геодезический метод	0.20	Закрепление отсутствует
100	347986.16	2215725.01	Геодезический метод	0.20	Закрепление отсутствует
101	347986.44	2215703.15	Геодезический метод	0.20	Закрепление отсутствует
102	347979.24	2215494.08	Геодезический метод	0.20	Закрепление отсутствует
103	347732.54	2215505.81	Геодезический метод	0.20	Закрепление отсутствует
104	347495.60	2215517.79	Геодезический метод	0.20	Закрепление отсутствует
105	347297.89	2215526.94	Геодезический метод	0.20	Закрепление отсутствует
106	347266.15	2215745.39	Геодезический метод	0.20	Закрепление отсутствует
107	347456.70	2215811.00	Геодезический метод	0.20	Закрепление отсутствует
108	347544.19	2215841.95	Геодезический метод	0.20	Закрепление отсутствует
109	347554.11	2215821.54	Геодезический метод	0.20	Закрепление отсутствует
110	347594.00	2215793.74	Геодезический метод	0.20	Закрепление отсутствует
111	347765.06	2215892.53	Геодезический метод	0.20	Закрепление отсутствует
112	347772.83	2215897.23	Геодезический метод	0.20	Закрепление отсутствует
113	347768.27	2215906.14	Геодезический метод	0.20	Закрепление отсутствует
114	347759.65	2215902.48	Геодезический метод	0.20	Закрепление отсутствует
115	347594.57	2215806.60	Геодезический метод	0.20	Закрепление отсутствует
116	347562.92	2215829.13	Геодезический метод	0.20	Закрепление отсутствует
117	347554.44	2215845.61	Геодезический метод	0.20	Закрепление отсутствует
118	347554.09	2215856.33	Геодезический метод	0.20	Закрепление отсутствует
119	347548.49	2215862.70	Геодезический метод	0.20	Закрепление отсутствует
120	347540.96	2215862.69	Геодезический метод	0.20	Закрепление отсутствует
121	347449.66	2215831.12	Геодезический метод	0.20	Закрепление отсутствует
122	347263.06	2215766.30	Геодезический метод	0.20	Закрепление отсутствует
123	347255.35	2215818.50	Геодезический метод	0.20	Закрепление отсутствует
124	347251.56	2215825.19	Геодезический метод	0.20	Закрепление отсутствует

2. Сведения о характерных точках границ объекта

Обозначение характерных точек границ	Координаты, м		Метод определения координат характерной точки	Средняя квадратическая погрешность положения характерной точки (Мп), м	Описание обозначения точки на местности (при наличии)
	X	Y			
1	2	3	4	5	6
125	347244.13	2215827.21	Геодезический метод	0.20	Закрепление отсутствует
126	347063.63	2215808.27	Геодезический метод	0.20	Закрепление отсутствует
127	346935.81	2215794.26	Геодезический метод	0.20	Закрепление отсутствует
128	346830.77	2215891.78	Геодезический метод	0.20	Закрепление отсутствует
129	346730.60	2215984.31	Геодезический метод	0.20	Закрепление отсутствует
130	346634.66	2216072.05	Геодезический метод	0.20	Закрепление отсутствует
131	346605.74	2216097.12	Геодезический метод	0.20	Закрепление отсутствует
132	346576.56	2216122.38	Геодезический метод	0.20	Закрепление отсутствует
133	346573.54	2216118.40	Геодезический метод	0.20	Закрепление отсутствует
134	346518.85	2216159.81	Геодезический метод	0.20	Закрепление отсутствует
135	346460.38	2216204.19	Геодезический метод	0.20	Закрепление отсутствует
136	346452.94	2216208.90	Геодезический метод	0.20	Закрепление отсутствует
137	346447.22	2216199.85	Геодезический метод	0.20	Закрепление отсутствует
138	346454.28	2216195.39	Геодезический метод	0.20	Закрепление отсутствует
139	346512.38	2216151.28	Геодезический метод	0.20	Закрепление отсутствует
140	346567.08	2216109.86	Геодезический метод	0.20	Закрепление отсутствует
141	346564.05	2216105.86	Геодезический метод	0.20	Закрепление отсутствует
142	346592.43	2216081.26	Геодезический метод	0.20	Закрепление отсутствует
143	346620.81	2216056.67	Геодезический метод	0.20	Закрепление отсутствует
144	346716.16	2215968.62	Геодезический метод	0.20	Закрепление отсутствует
145	346816.30	2215876.12	Геодезический метод	0.20	Закрепление отсутствует
146	346918.27	2215782.28	Геодезический метод	0.20	Закрепление отсутствует
147	346816.83	2215656.48	Геодезический метод	0.20	Закрепление отсутствует
148	346725.27	2215542.58	Геодезический метод	0.20	Закрепление отсутствует
149	346694.23	2215495.23	Геодезический метод	0.20	Закрепление отсутствует
152	346705.93	2215474.85	Геодезический метод	0.20	Закрепление отсутствует

2. Сведения о характерных точках границ объекта					
Обозначение характерных точек границ	Координаты, м		Метод определения координат характерной точки	Средняя квадратическая погрешность положения характерной точки (Mt), м	Описание обозначения точки на местности (при наличии)
	X	Y			
1	2	3	4	5	6
153	346742.03	2215530.39	Геодезический метод	0.20	Закрепление отсутствует
154	346833.42	2215643.10	Геодезический метод	0.20	Закрепление отсутствует
155	346937.76	2215773.65	Геодезический метод	0.20	Закрепление отсутствует
156	347065.90	2215787.20	Геодезический метод	0.20	Закрепление отсутствует
157	347236.48	2215805.75	Геодезический метод	0.20	Закрепление отсутствует
158	347244.39	2215751.00	Геодезический метод	0.20	Закрепление отсутствует
159	347280.05	2215507.22	Геодезический метод	0.20	Закрепление отсутствует
160	347494.57	2215496.50	Геодезический метод	0.20	Закрепление отсутствует
161	347731.53	2215484.83	Геодезический метод	0.20	Закрепление отсутствует
162	347988.80	2215472.89	Геодезический метод	0.20	Закрепление отсутствует
163	348275.28	2215458.92	Геодезический метод	0.20	Закрепление отсутствует
164	348489.64	2215448.89	Геодезический метод	0.20	Закрепление отсутствует
165	348510.44	2215448.83	Геодезический метод	0.20	Закрепление отсутствует
166	348565.58	2215452.68	Геодезический метод	0.20	Закрепление отсутствует
86	348567.05	2215469.87	Геодезический метод	0.20	Закрепление отсутствует
3. Сведения о характерных точках части (частей) границы объекта					
Обозначение характерных точек части границы	Координаты, м		Метод определения координат характерной точки	Средняя квадратическая погрешность положения характерной точки (Mt), м	Описание обозначения точки на местности (при наличии)
	X	Y			
1	2	3	4	5	6
-	-	-	-	-	-