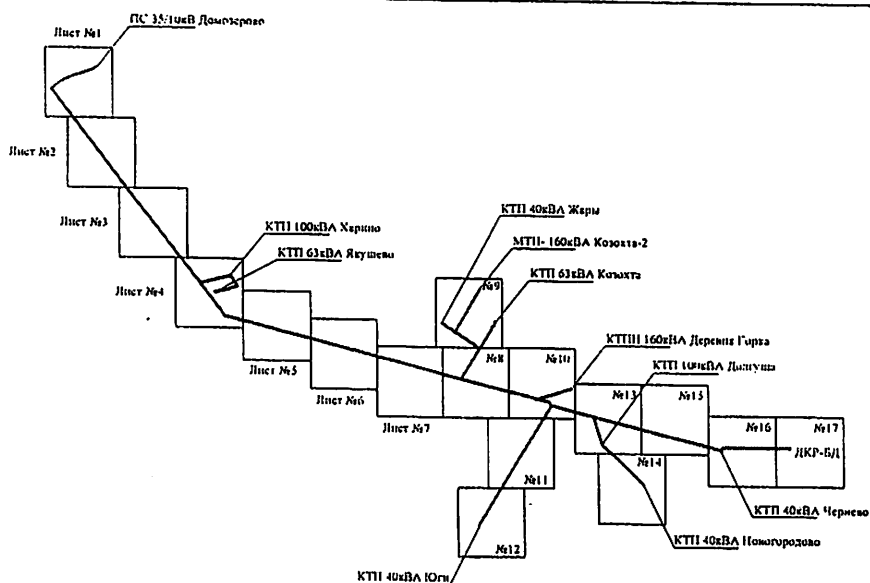


Приложение
к постановлению
администрации района
от 15.05.2023 № 198

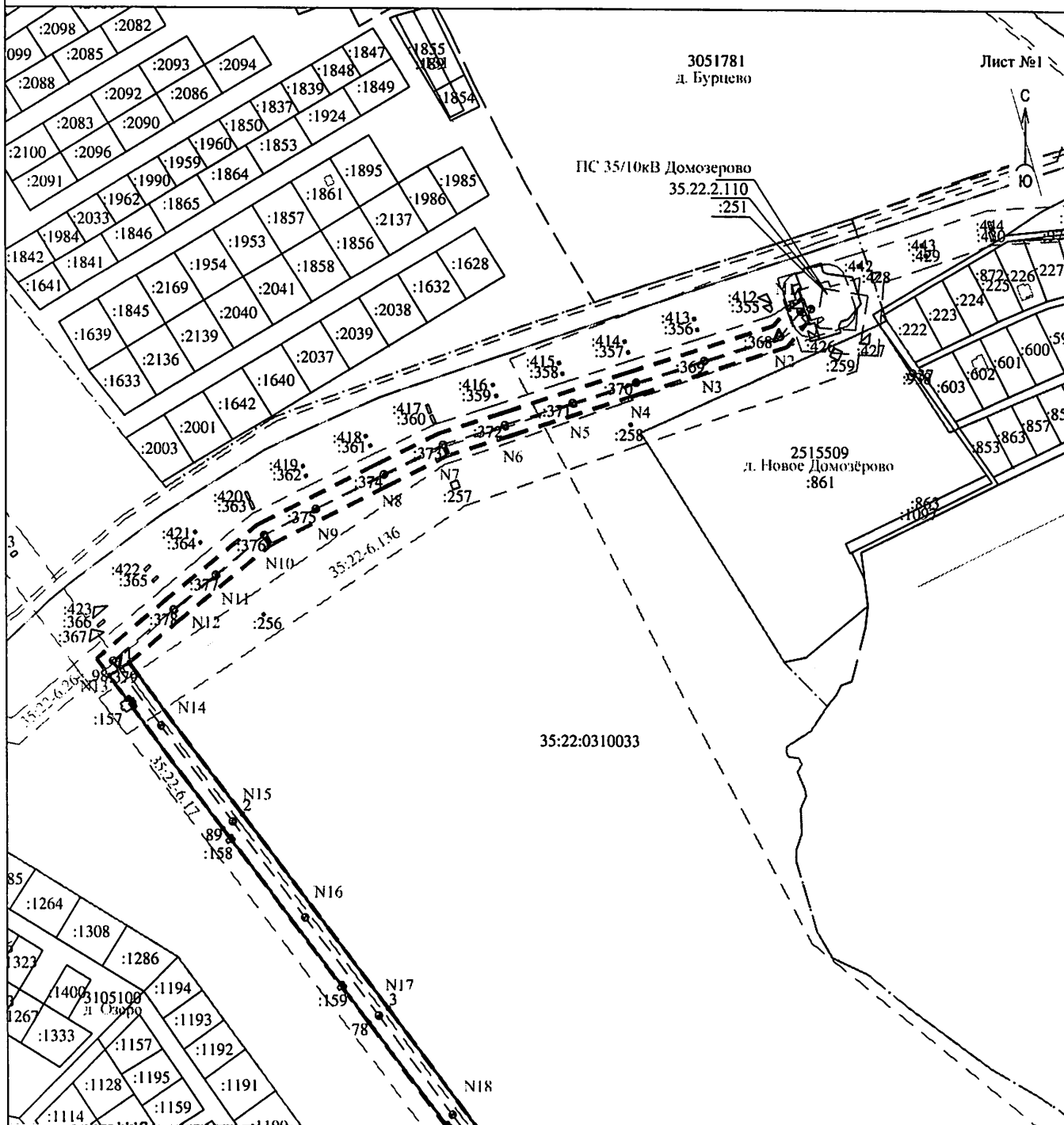
«УТВЕРЖДЕНА
постановлением
администрации района
от 19.11.2021 № 1601

Схема расположения границ публичного сервитута
для размещения объекта электросетевого хозяйства ВЛ 10 кВ Гориз











Условные обозначения:
- проектные границы публичного сервитута

Схема расположения границ публичного сервитута для размещения объекта электросетевого хозяйства ВЛ 10 кВ
Горка

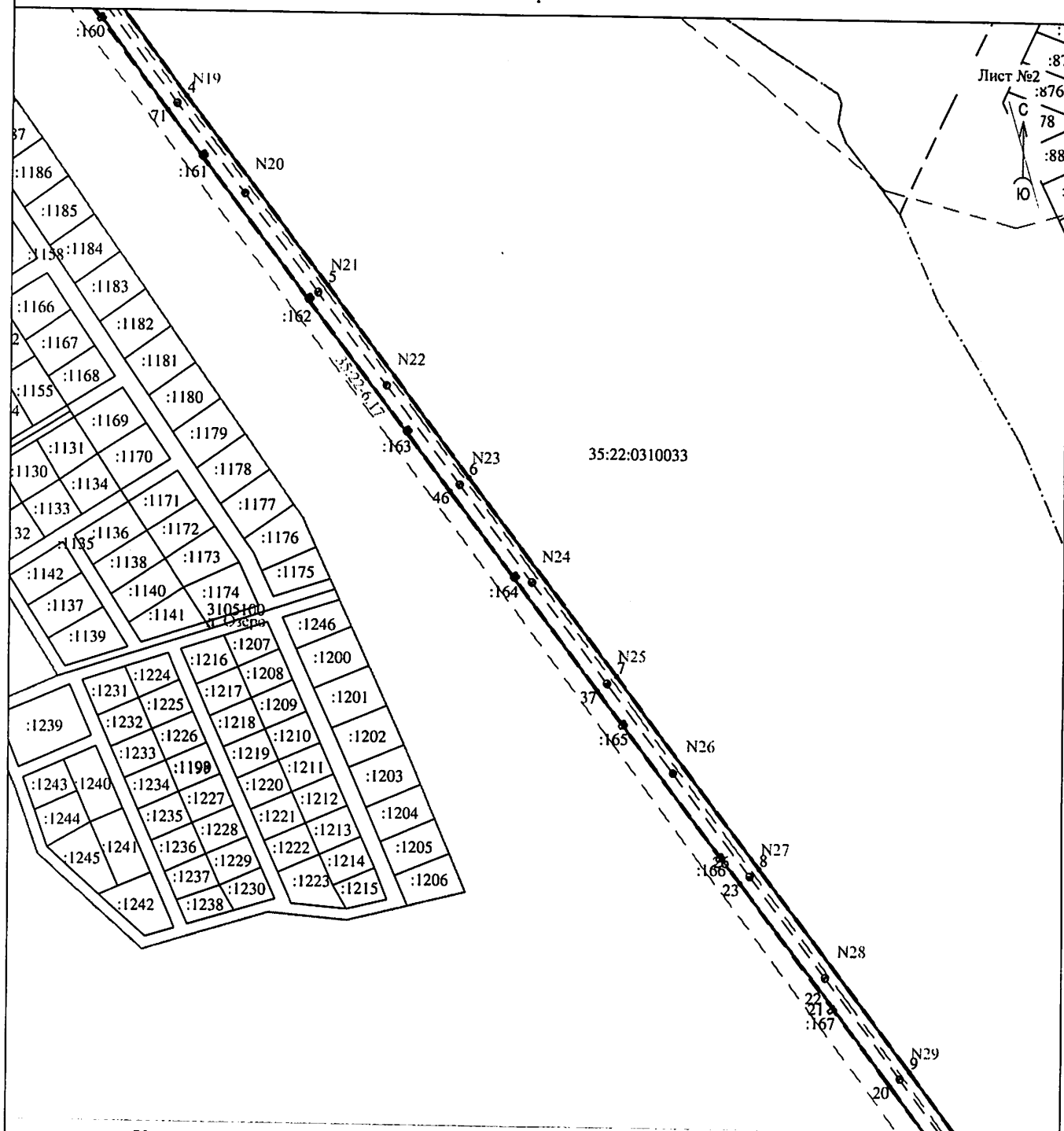


Условные обозначения:

- | | |
|---|--|
|  | - проектные границы публичного сервитута |
|  | 1 ● - обозначение характерной точки границы |
|  | N11 - номер опоры |
|  | - граница кадастрового квартала |
|  | - границы земельного участка, данные ЕГРН |
|  | - ОКС, данные ЕГРН |
|  | - граница зоны с особыми условиями использования территории, данные ЕГРН |
|  | - граница населенного пункта, данные ЕГРН, ГП |
| 35:22:0111033 | - номер кадастрового квартала |
| 35:22:0111033:41 | - кадастровый номер земельного участка |
| :25 | - обозначение земельного участка |

Масштаб 1:5000

Схема расположения границ публичного сервитута для размещения объекта электросетевого хозяйства ВЛ 10 кВ Горка

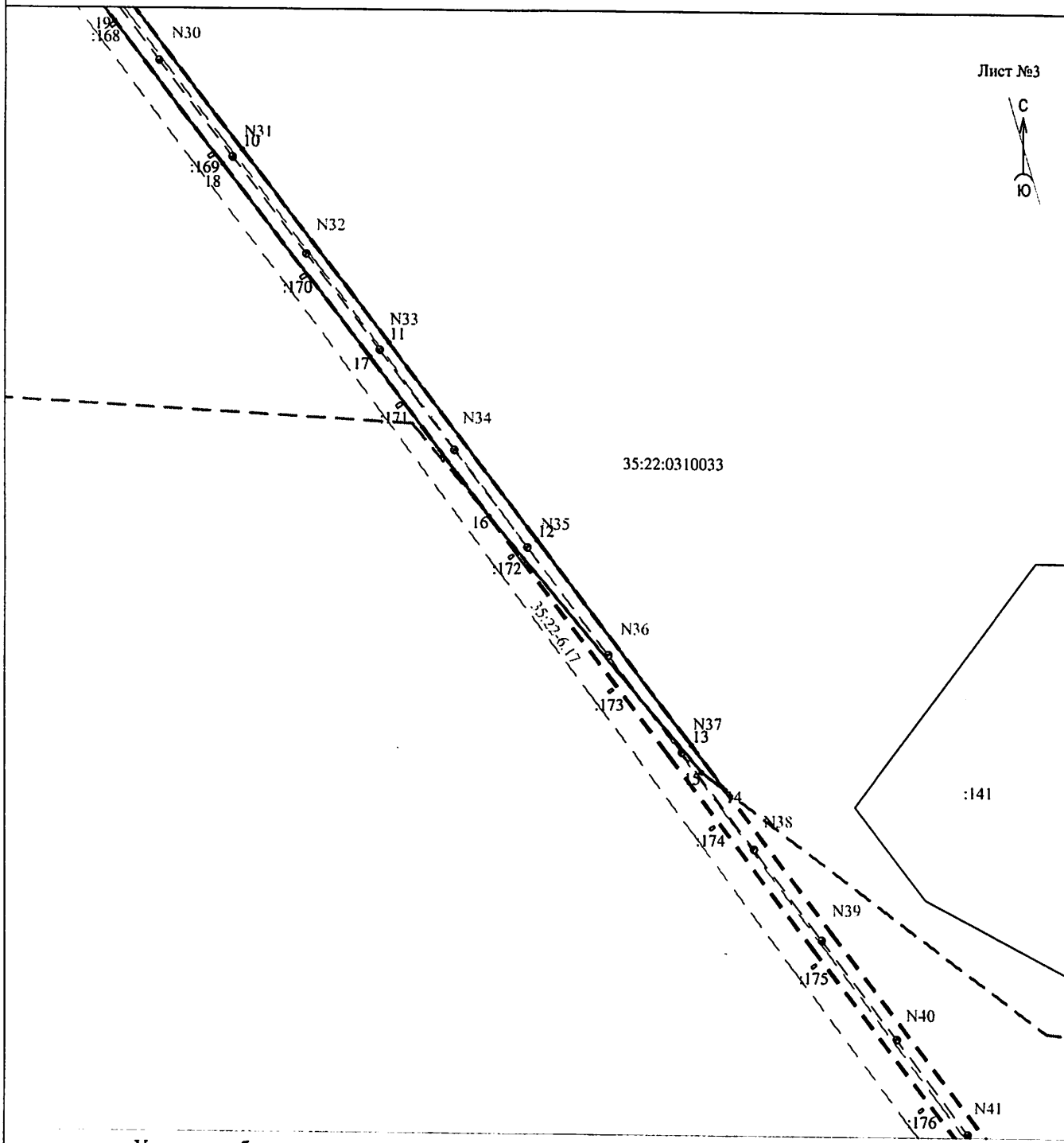


Условные обозначения:

- - проектные границы публичного сервитута
- - обозначение характерной точки границы
- N11 - номер опоры
- - - граница кадастрового квартала
- границы земельного участка, данные ЕГРН
- ОКС, данные ЕГРН
- - - граница зоны с особыми условиями использования территории, данные ЕГРН
- граница населенного пункта, данные ЕГРН, ГП
- 35:22:0111033 - номер кадастрового квартала
- 35:22:0111033:41 - кадастровый номер земельного участка
- :25 - обозначение земельного участка

Схема расположения границ публичного сервитута для размещения объекта электросетевого хозяйства ВЛ 10 кВ
Горка

Лист №3

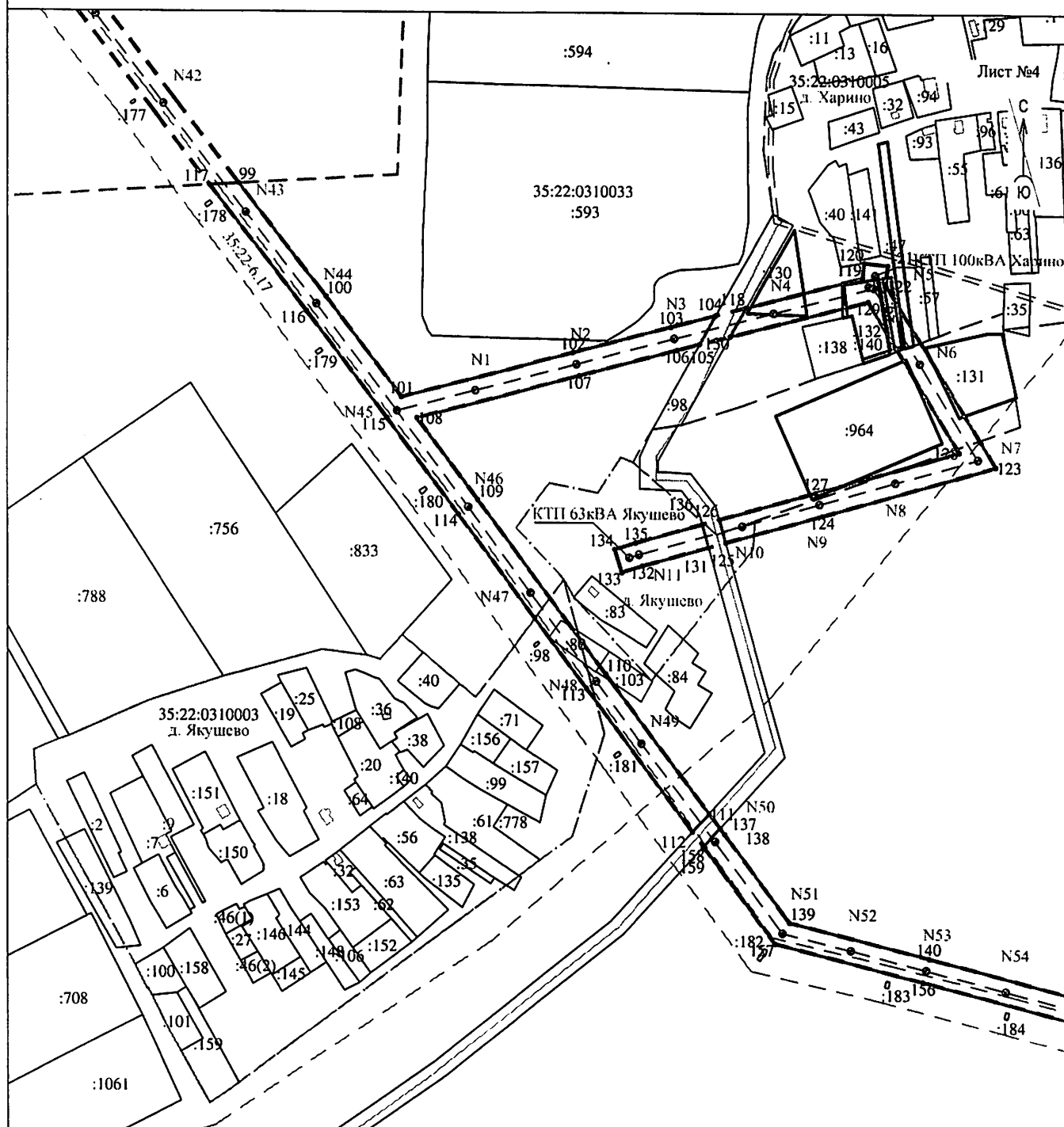


Масштаб 1:5000

Условные обозначения:

- | | |
|------------------|---|
| _____ | - проектные границы публичного сервиса |
| 1 ● | - обозначение характерной точки границы |
| N11 | - номер опоры |
| — — — | - граница кадастрового квартала |
| ===== | - границы земельного участка, данные ЕГРН |
| | - ОКС, данные ЕГРН |
| — — — — — | - граница зоны с особыми условиями использования территории , данные ЕГРН |
| — | - граница населенного пункта, данные ЕГРН, ГП |
| 35:22:0111033 | - номер кадастрового квартала |
| 35:22:0111033:41 | - кадастровый номер земельного участка |
| :25 | - обозначение земельного участка |

Схема расположения границ публичного сервитута для размещения объекта электросетевого хозяйства ВЛ 10 кВ Горка

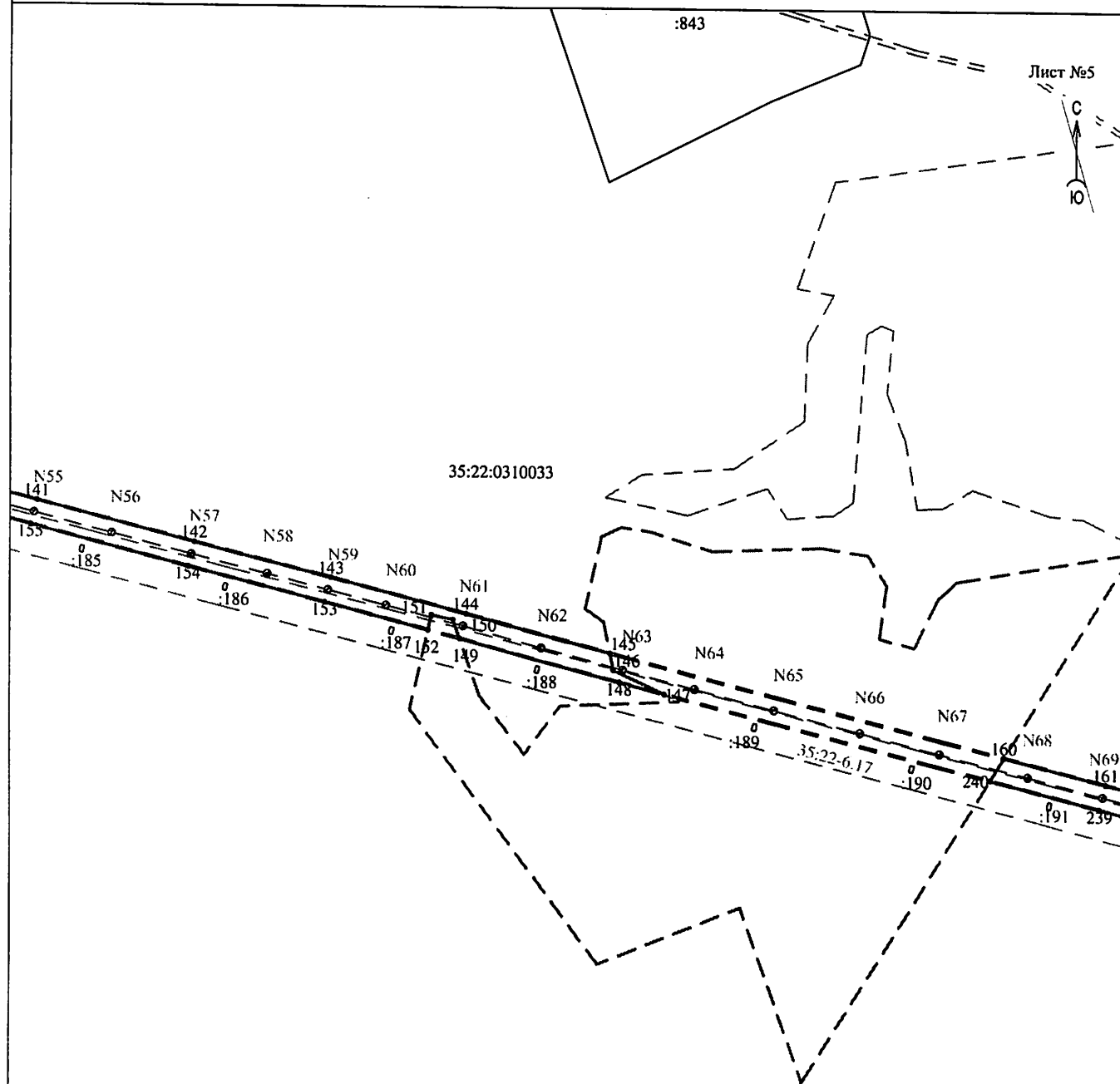


Условные обозначения:

- — — — — - проектные границы публичного сервитута
- 1 ● - обозначение характерной точки границы
- N11 - номер опоры
- - - - - - граница кадастрового квартала
- — — — — - границы земельного участка, данные ЕГРН
- - ОКС, данные ЕГРН
- - - - - - граница зоны с особыми условиями использования территории, данные ЕГРН
- . - . - . - граница населенного пункта, данные ЕГРН, ГП
- 35:22:0111033 - номер кадастрового квартала
- 35:22:0111033:41 - кадастровый номер земельного участка
- :25 - обозначение земельного участка

Масштаб 1:5000

Схема расположения границ публичного сервитута для размещения объекта электросетевого хозяйства ВЛ 10 кВ Горка



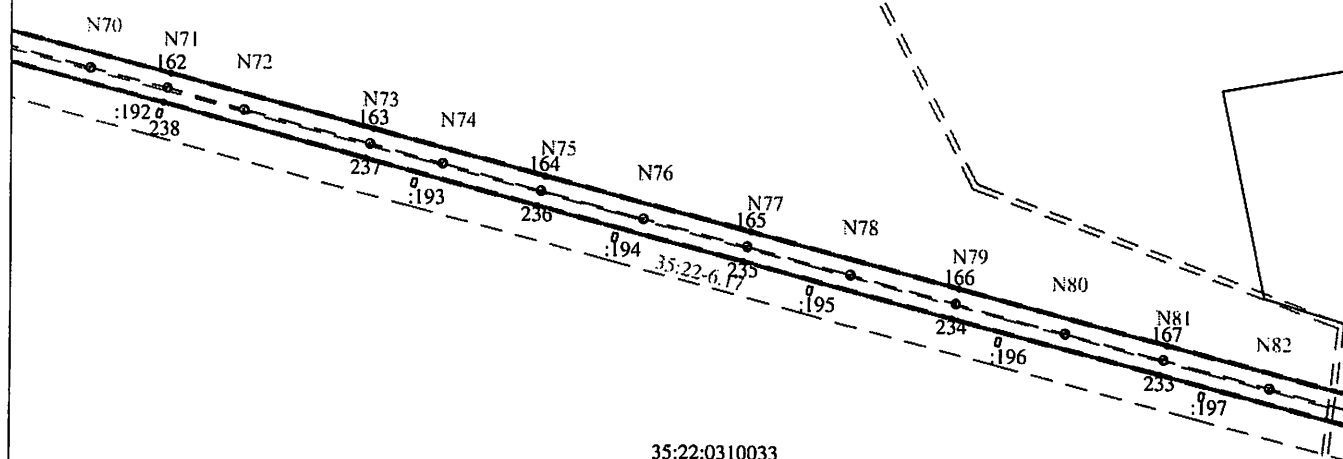
Условные обозначения:

Масштаб 1:5000

- - проектные границы публичного сервитута
- - обозначение характерной точки границы
- N11 - номер опоры
- - - граница кадастрового квартала
- границы земельного участка, данные ЕГРН
- ОКС, данные ЕГРН
- - - граница зоны с особыми условиями использования территории, данные ЕГРН
- - - граница населенного пункта, данные ЕГРН, ГП
- 35:22:0111033 - номер кадастрового квартала
- 35:22:0111033:41 - кадастровый номер земельного участка
- :25 - обозначение земельного участка

Схема расположения границ публичного сервитута для размещения объекта электросетевого хозяйства ВЛ 10 кВ Горка

Лист №6



35:22:0310033

Условные обозначения:

Масштаб 1:5000

- проектные границы публичного сервитута
- - обозначение характерной точки границы
- N11 - номер опоры
- - - - - граница кадастрового квартала
- границы земельного участка, данные ЕГРН
- ОКС, данные ЕГРН
- - - - - граница зоны с особыми условиями использования территории, данные ЕГРН
- граница населенного пункта, данные ЕГРН, ГП
- 35:22:0111033 - номер кадастрового квартала
- 35:22:0111033:41 - кадастровый номер земельного участка
- :25 - обозначение земельного участка

Лист №7

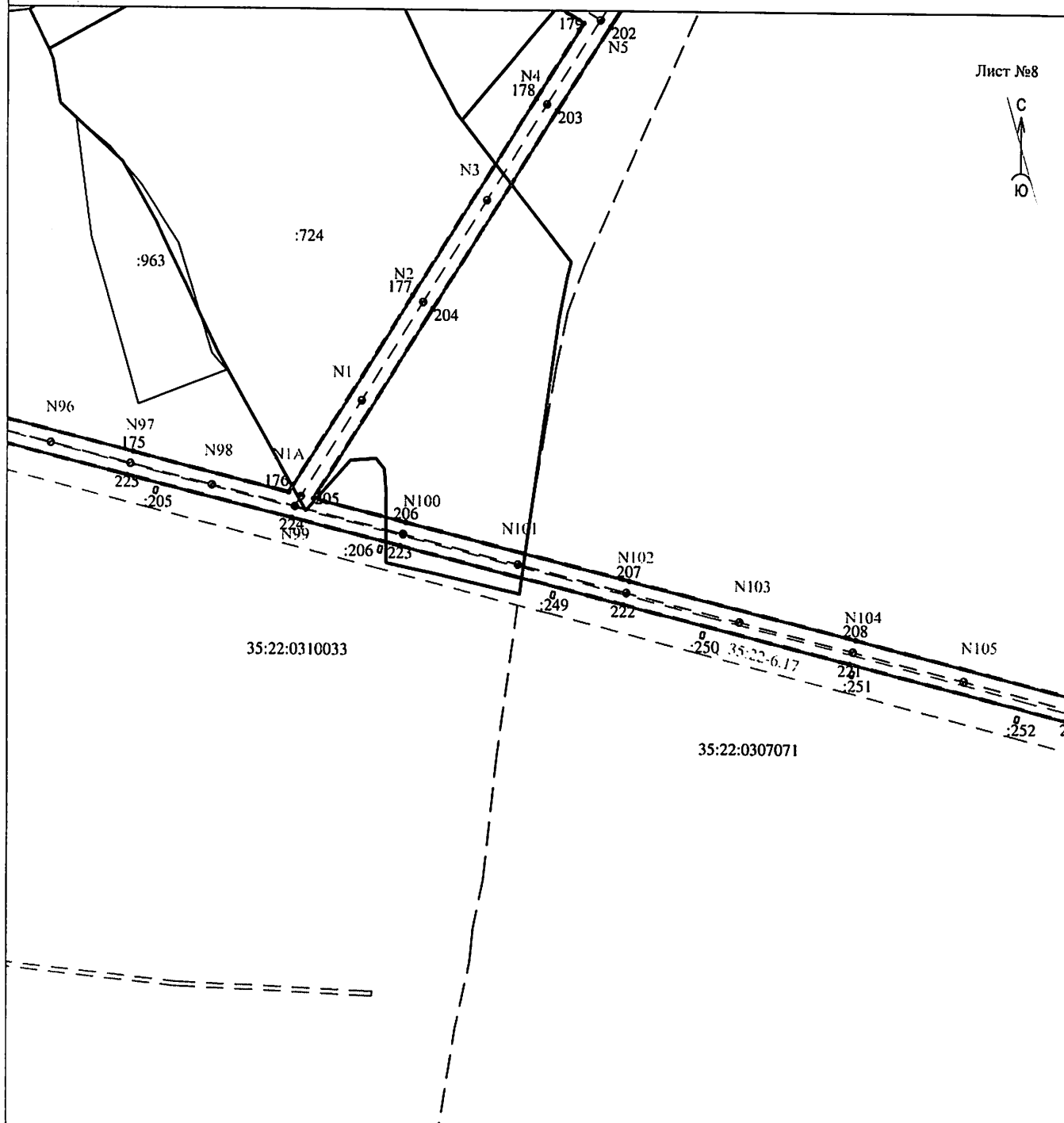


Масштаб 1:5000

- | | |
|------------------|--|
| _____ | - проектные границы публичного сервитута |
| 1 ● | - обозначение характерной точки границы |
| № 11 | - номер опоры |
| — — — — — | - граница кадастрового квартала |
| _____ | - границы земельного участка, данные ЕГРН |
| _____ | - ОКС, данные ЕГРН |
| — — — — — | - граница зоны с особыми условиями
использования территории , данные ЕГРН |
| — — — — — | - граница населенного пункта, данные ЕГРН, ГП |
| 35:22:0111033 | - номер кадастрового квартала |
| 35:22:0111033:41 | - кадастровый номер земельного участка |
| :25 | - обозначение земельного участка |

Схема расположения границ публичного сервитута для размещения объекта электросетевого хозяйства ВЛ 10 кВ
Горка

Лист №8

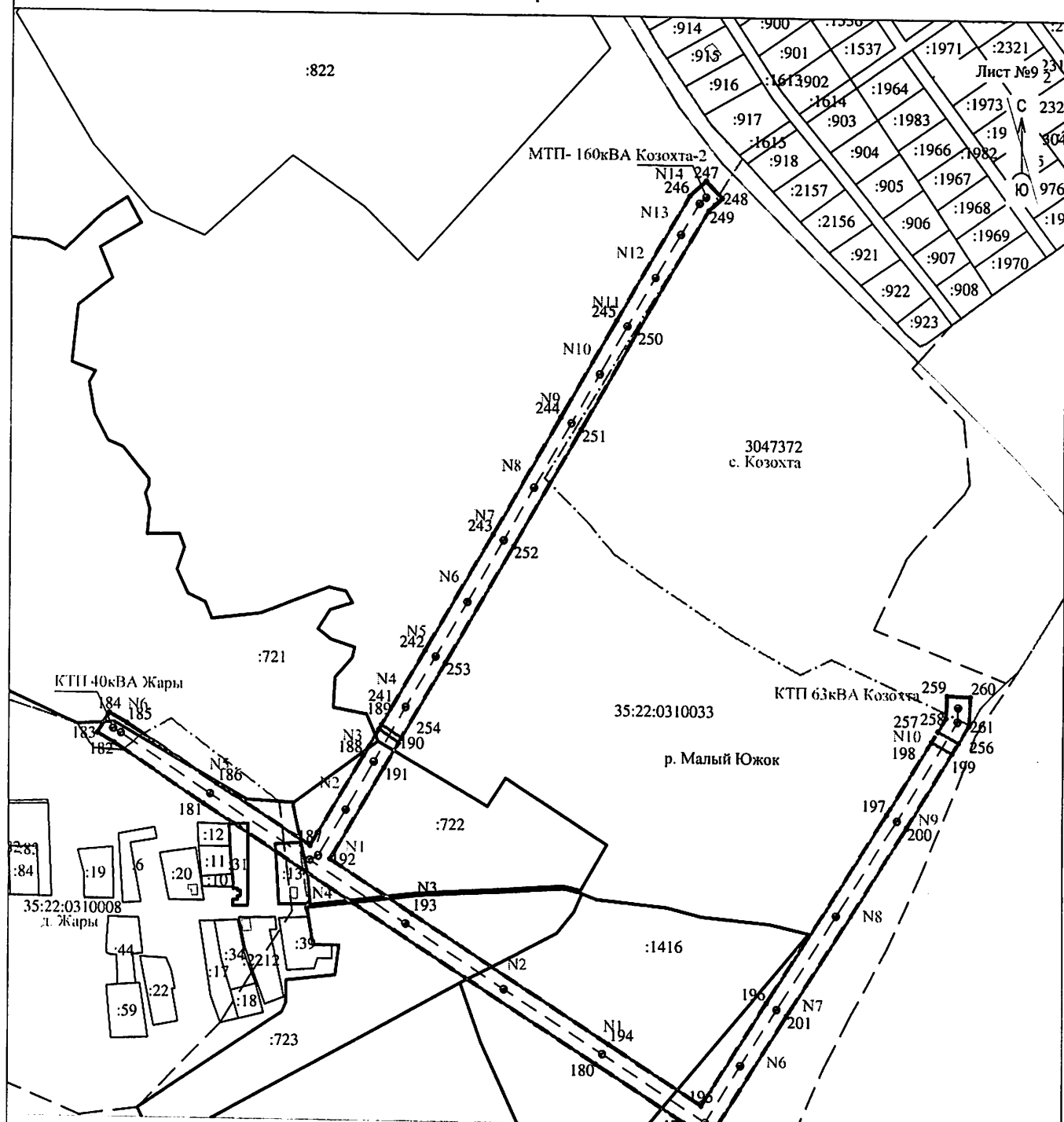


Условные обозначения:

- | | |
|------------------|--|
| _____ | - проектные границы публичного сервитута |
| 1 ● | - обозначение характерной точки границы |
| N 11 | - номер опоры |
| — — — — | - граница кадастрового квартала |
| _____ | - границы земельного участка, данные ЕГРН |
| _____ | - ОКС, данные ЕГРН |
| — — — — | - граница зоны с особыми условиями использования территории, данные ЕГРН |
| — — — — — | - граница населенного пункта, данные ЕГРН, ГП |
| 35:22:0111033 | - номер кадастрового квартала |
| 35:22:0111033:41 | - кадастровый номер земельного участка |
| :25 | - обозначение земельного участка |

Масштаб 1:5000

Схема расположения границ публичного сервитута для размещения объекта электросетевого хозяйства ВЛ 10 кВ Горка

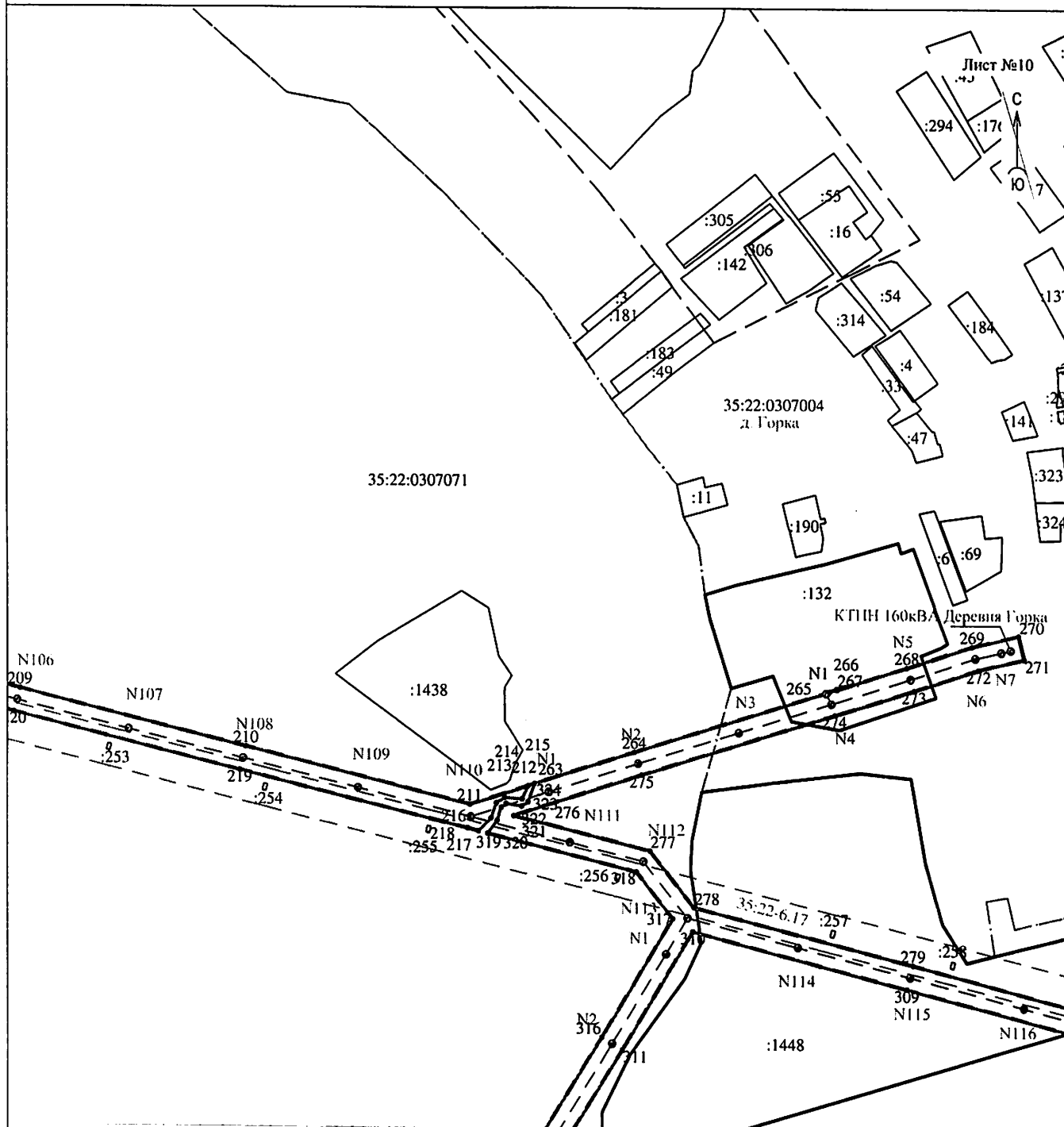


Условные обозначения:

- — — — — - проектные границы публичного сервитута
- - обозначение характерной точки границы
- N11 - номер опоры
- - - - - - граница кадастрового квартала
- — — — — - границы земельного участка, данные ЕГРН
- — — — — - ОКС, данные ЕГРН
- - - - - - граница зоны с особыми условиями использования территории, данные ЕГРН
- — — — — - граница населенного пункта, данные ЕГРН, ГП
- 35:22:0111033 - номер кадастрового квартала
- 35:22:0111033:41 - кадастровый номер земельного участка
- :25 - обозначение земельного участка

Масштаб 1:5000

Схема расположения границ публичного сервитута для размещения объекта электросетевого хозяйства ВЛ 10 кВ
Горка

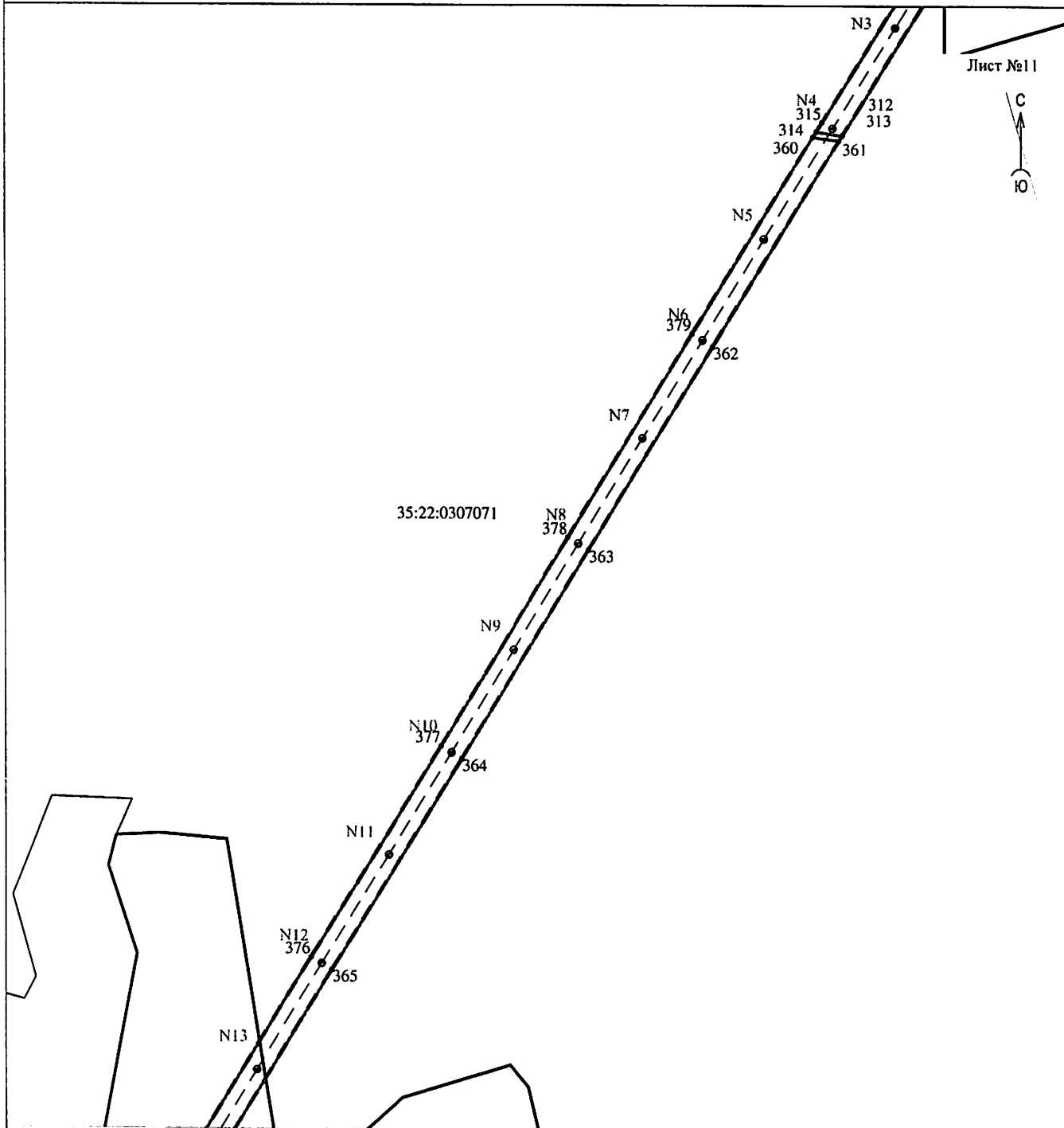


Условные обозначения:

- | | |
|------------------|--|
| ————— | - проектные границы публичного сервитута |
| 1 ● | - обозначение характерной точки границы |
| N11 | - номер опоры |
| — — — — — | - граница кадастрового квартала |
| ————— | - границы земельного участка, данные ЕГРН |
| | - ОКС, данные ЕГРН |
| — — — — — | - граница зоны с особыми условиями использования территории, данные ЕГРН |
| — — — — — | - граница населенного пункта, данные ЕГРН, ГП |
| 35:22:0111033 | - номер кадастрового квартала |
| 35:22:0111033:41 | - кадастровый номер земельного участка |
| :25 | - обозначение земельного участка |

Масштаб 1:5000

Схема расположения границ публичного сервитута для размещения объекта электросетевого хозяйства ВЛ 10 кВ
Горка

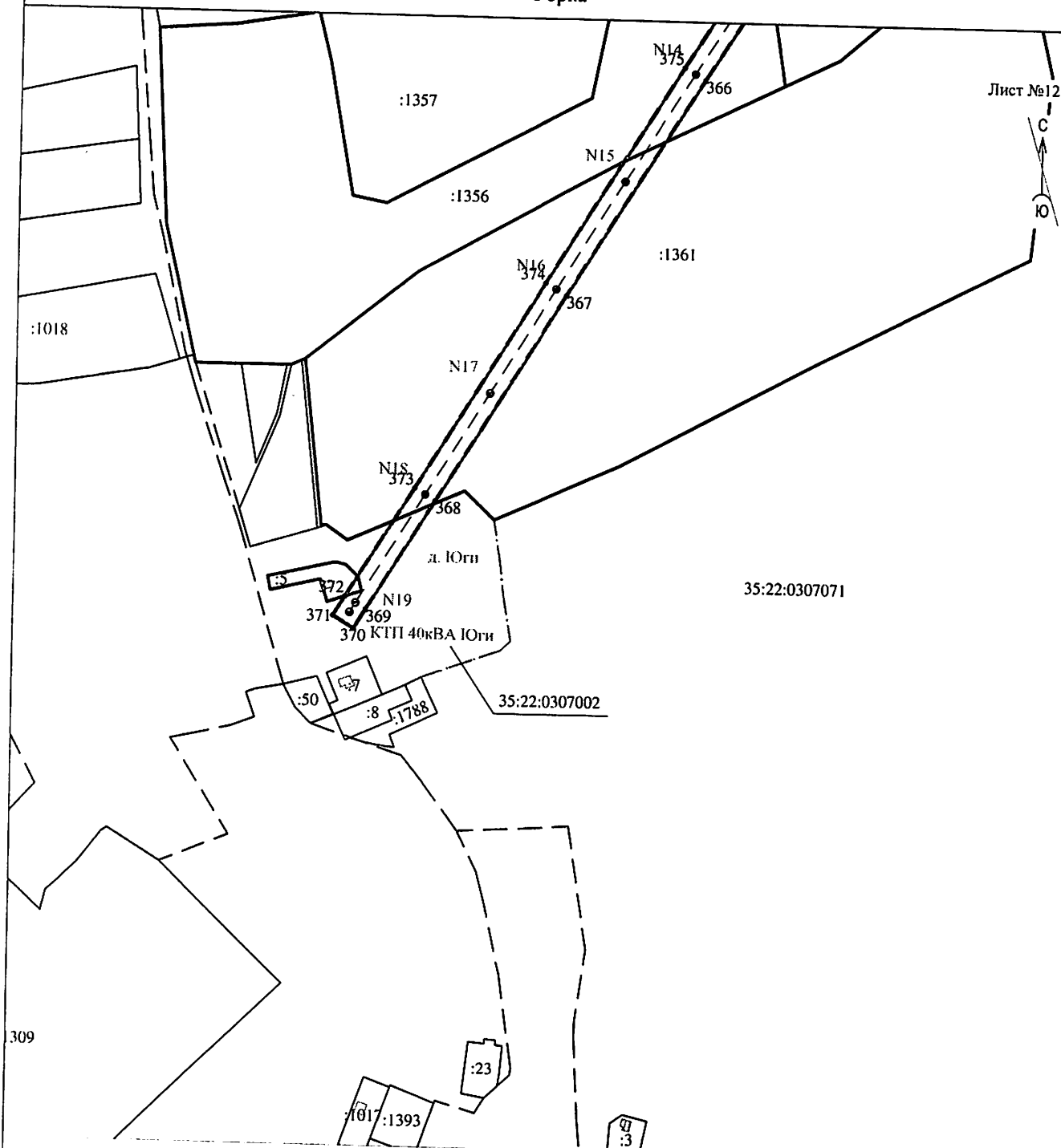


Условные обозначения:

Масштаб 1:5000

- | | |
|------------------|--|
| _____ | - проектные границы публичного сервитута |
| 1 ● | - обозначение характерной точки границы |
| N11 | - номер опоры |
| — — — — — | - граница кадастрового квартала |
| _____ | - границы земельного участка, данные ЕГРН |
| | - ОКС, данные ЕГРН |
| ----- | - граница зоны с особыми условиями использования территории, данные ЕГРН |
| ----- | - граница населенного пункта, данные ЕГРН, ГП |
| 35:22:0111033 | - номер кадастрового квартала |
| 35:22:0111033:41 | - кадастровый номер земельного участка |
| :25 | - обозначение земельного участка |

Схема расположения границ публичного сервитута для размещения объекта электросетевого хозяйства ВЛ 10 кВ Горка

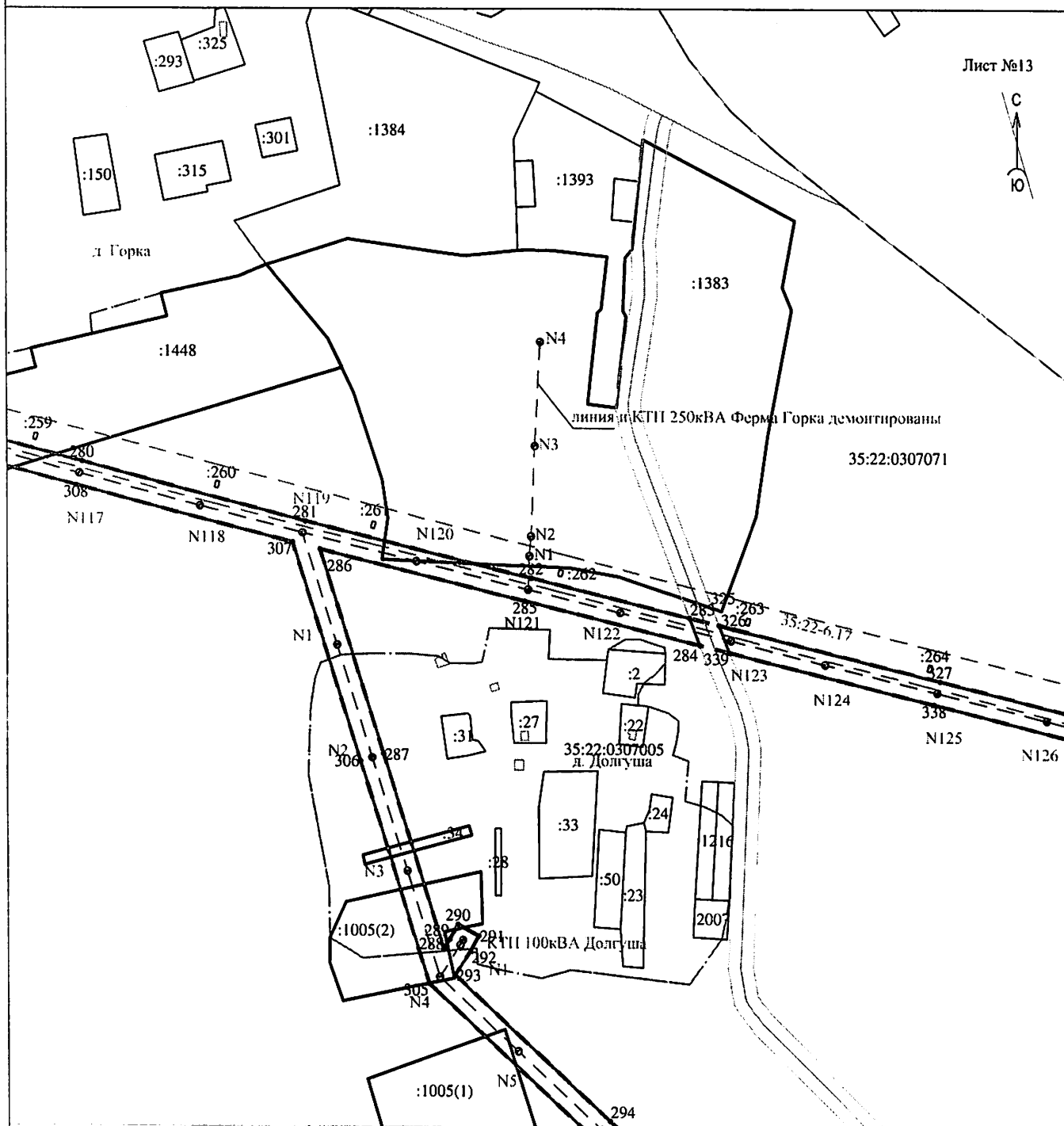


Условные обозначения:

- - проектные границы публичного сервитута
- 1 ● - обозначение характерной точки границы
- N11 - номер опоры
- - - - - граница кадастрового квартала
- - - - - границы земельного участка, данные ЕГРН
- - - - - ОКС, данные ЕГРН
- - - - - граница зоны с особыми условиями использования территории, данные ЕГРН
- - - - - граница населенного пункта, данные ЕГРН, ГП
- 35:22:0111033 - номер кадастрового квартала
- 35:22:0111033:41 - кадастровый номер земельного участка
- :25 - обозначение земельного участка

Масштаб 1:5000

Схема расположения границ публичного сервитута для размещения объекта электросетевого хозяйства ВЛ 10 кВ
Горка



Условные обозначения:

Масштаб 1:5000

- | | |
|------------------|---|
| _____ | - проектные границы публичного сервитута |
| 1 ● | - обозначение характерной точки границы |
| N11 | - номер опоры |
| — — — — | - граница кадастрового квартала |
| _____ | - границы земельного участка, данные ЕГРН |
| _____ | - ОКС, данные ЕГРН |
| — — — — | - граница зоны с особыми условиями |
| | использования территории , данные ЕГРН |
| — — — — | - граница населенного пункта, данные ЕГРН, ГП |
| 35:22:0111033 | - номер кадастрового квартала |
| 35:22:0111033:41 | - кадастровый номер земельного участка |
| :25 | - обозначение земельного участка |

Technical drawing of a power line section. The drawing shows a line with poles labeled N6, N7, N9, N10, N11, and N12. Pole numbers 294, 295, 296, 297, 298, 299, 300, 301, and 302 are also indicated. Buildings are shown with numbers 1, 3, 5, and 1625. A transformer is labeled КТП1 40кВА Новгородово. The drawing includes a scale bar and a north arrow. The text "Лист №" is visible in the top right corner.

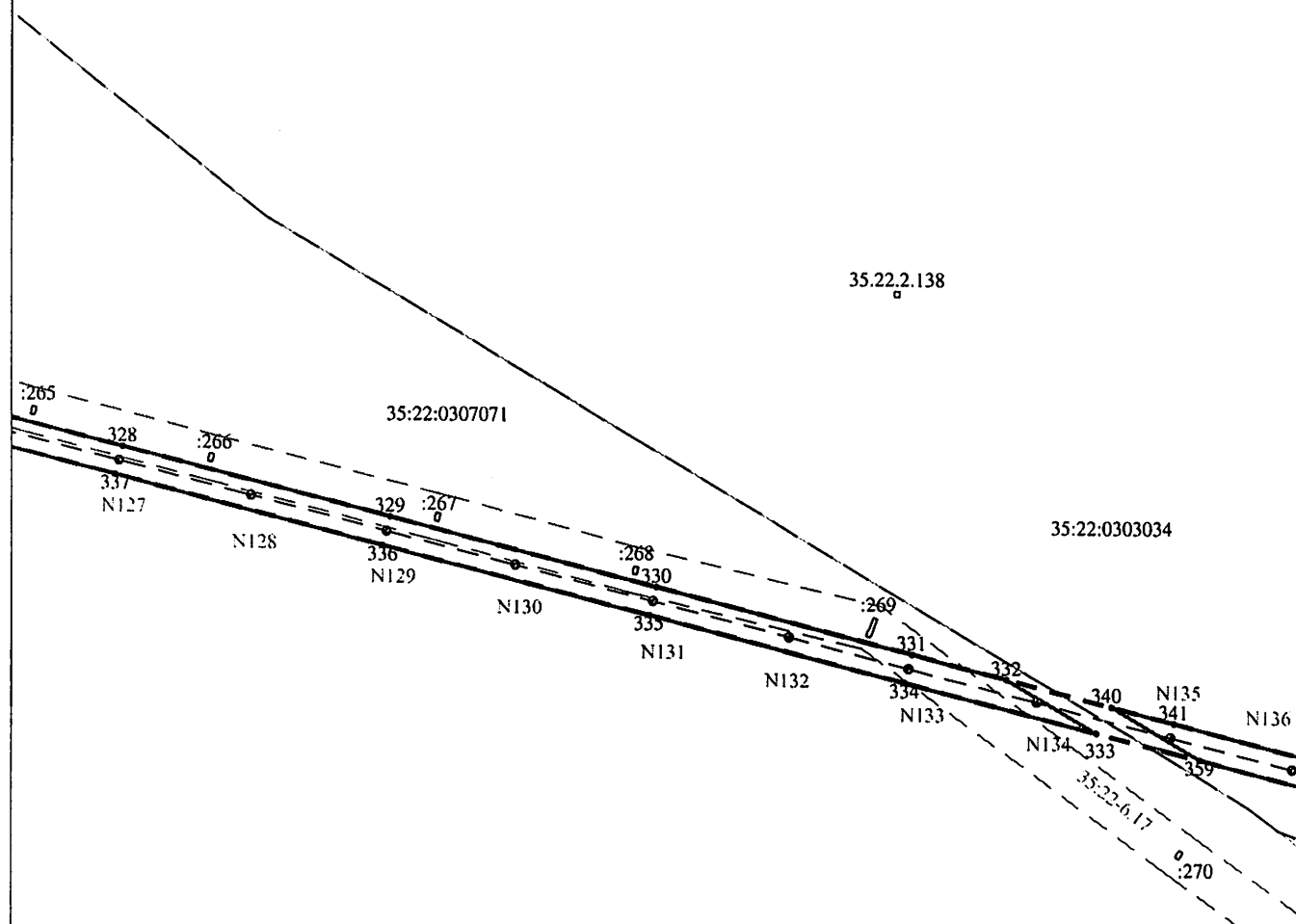
A diagram showing a vertical line with a curved base. A dashed line passes through the vertical line. The letter 'C' is at the top, and 'Ю' is at the base.

Масштаб 1:5000

- | | |
|-------------------------|---|
| — — — — — | - проектные границы публичного сервитута |
| 1 ● | - обозначение характерной точки границы |
| №11 | - номер опоры |
| — — — — — | - граница кадастрового квартала |
| ————— | - границы земельного участка, данные ЕГРН |
| ————— | - ОКС, данные ЕГРН |
| — — — — — | - граница зоны с особыми условиями использования территории , данные ЕГРН |
| — — — — — | - граница населенного пункта, данные ЕГРН, ГП |
| 35:22:0111033 | - номер кадастрового квартала |
| 35:22:0111033:41 | - кадастровый номер земельного участка |
| :25 | - обозначение земельного участка |

Схема расположения границ публичного сервитута для размещения объекта электросетевого хозяйства ВЛ 10 кВ
Горка

Лист №15

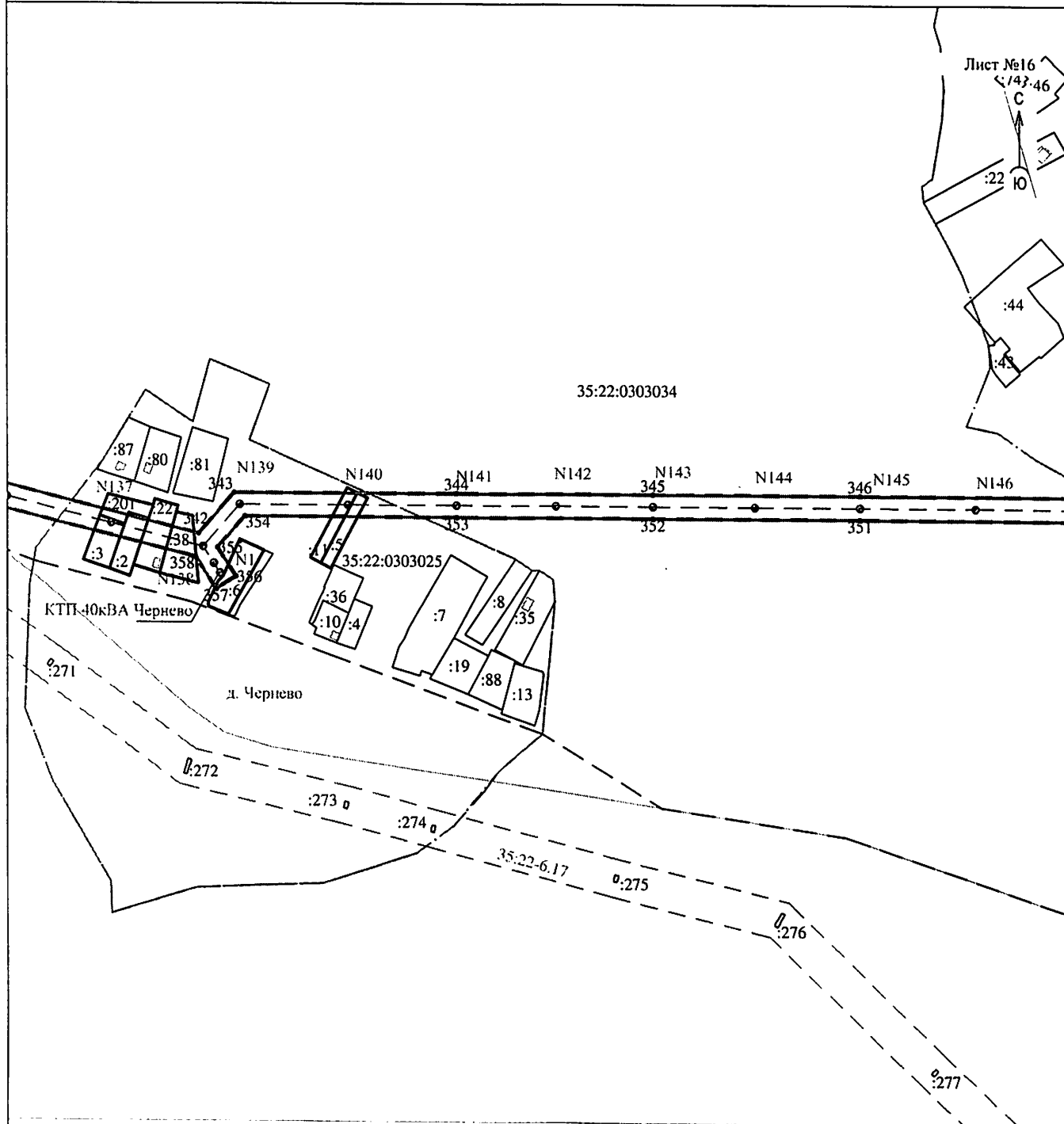


Условные обозначения:

Масштаб 1:5000

- | | |
|------------------|--|
| — — — — — | - проектные границы публичного сервитута |
| 1 ● | - обозначение характерной точки границы |
| N11 | - номер опоры |
| — — — — — | - граница кадастрового квартала |
| ————— | - границы земельного участка, данные ЕГРН |
| ————— | - ОКС, данные ЕГРН |
| — — — — — | - граница зоны с особыми условиями
использования территории , данные ЕГРН |
| — | - граница населенного пункта, данные ЕГРН, ГП |
| 35:22:0111033 | - номер кадастрового квартала |
| 35:22:0111033:41 | - кадастровый номер земельного участка |
| :25 | - обозначение земельного участка |

Схема расположения границ публичного сервитута для размещения объекта электросетевого хозяйства ВЛ 10 кВ Горка



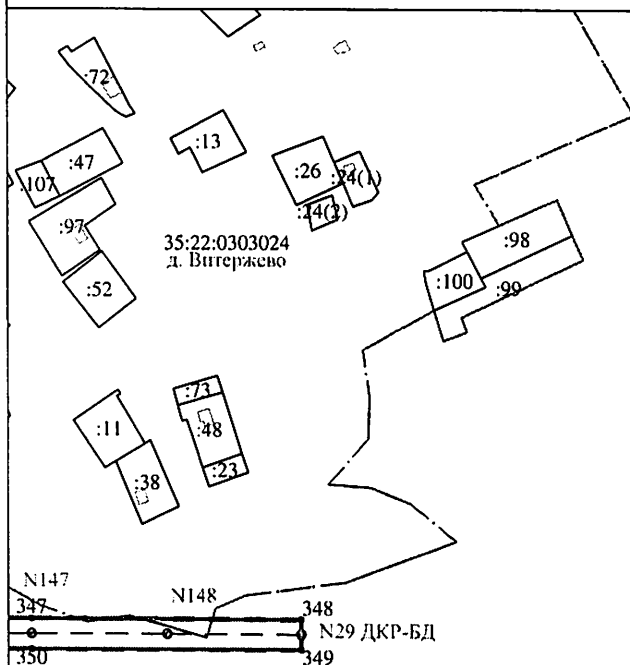
Условные обозначения:

- проектные границы публичного сервитута
- — обозначение характерной точки границы
- N II — номер опоры
- - - - - граница кадастрового квартала
- границы земельного участка, данные ЕГРН
- ОКС, данные ЕГРН
- - - - - граница зоны с особыми условиями использования территории, данные ЕГРН
- - - - - граница населенного пункта, данные ЕГРН, ГП
- 35:22:0111033 — номер кадастрового квартала
- 35:22:0111033:41 — кадастровый номер земельного участка
- :25 — обозначение земельного участка

Масштаб 1:5000

Схема расположения границ публичного сервитута для размещения объекта электросетевого хозяйства ВЛ 10 кВ
Горка

Лист №17



35:22:0303034

Условные обозначения:

Масштаб 1:5000

- | | |
|------------------|--|
| _____ | - проектные границы публичного сервитута |
| 1 ● | - обозначение характерной точки границы |
| N11 | - номер опоры |
| — — — — | - граница кадастрового квартала |
| _____ | - границы земельного участка, данные ЕГРН |
| | - ОКС, данные ЕГРН |
| — — — — | - граница зоны с особыми условиями использования территории, данные ЕГРН |
| — — — — — | - граница населенного пункта, данные ЕГРН, ГП |
| 35:22:0111033 | - номер кадастрового квартала |
| 35:22:0111033:41 | - кадастровый номер земельного участка |
| :25 | - обозначение земельного участка |

Раздел 2					
Сведения о местоположении границ объекта					
1. Система координат МСК 35 зона 2					
2. Сведения о характерных точках границ объекта					
Обозначение характерных точек границ	Координаты, м		Метод определения координат характерной точки	Средняя квадратическая погрешность положения характерной точки (М), м	Описание обозначения точки на местности (при наличии)
	X	Y			
1	2	3	4	5	6
1	332937.95	2224949.92	Геодезический метод	0.20	Закрепление отсутствует
2	332805.43	2225049.31	Геодезический метод	0.20	Закрепление отсутствует
3	332635.23	2225176.57	Геодезический метод	0.20	Закрепление отсутствует
4	332463.17	2225305.05	Геодезический метод	0.20	Закрепление отсутствует
5	332295.80	2225430.49	Геодезический метод	0.20	Закрепление отсутствует
6	332127.47	2225556.74	Геодезический метод	0.20	Закрепление отсутствует
7	331952.71	2225689.22	Геодезический метод	0.20	Закрепление отсутствует
8	331784.84	2225816.71	Геодезический метод	0.20	Закрепление отсутствует
9	331607.60	2225950.65	Геодезический метод	0.20	Закрепление отсутствует
10	331436.25	2226080.13	Геодезический метод	0.20	Закрепление отсутствует
11	331266.33	2226208.28	Геодезический метод	0.20	Закрепление отсутствует
12	331094.94	2226338.55	Геодезический метод	0.20	Закрепление отсутствует
13	330915.49	2226474.24	Геодезический метод	0.20	Закрепление отсутствует
14	330876.65	2226503.61	Геодезический метод	0.20	Закрепление отсутствует
15	330892.11	2226482.82	Геодезический метод	0.20	Закрепление отсутствует
16	331115.70	2226296.14	Геодезический метод	0.20	Закрепление отсутствует
17	331253.83	2226191.77	Геодезический метод	0.20	Закрепление отсутствует
18	331423.40	2226063.12	Геодезический метод	0.20	Закрепление отсутствует
19	331549.41	2225967.95	Геодезический метод	0.20	Закрепление отсутствует
20	331594.74	2225933.65	Геодезический метод	0.20	Закрепление отсутствует
21	331661.57	2225883.85	Геодезический метод	0.20	Закрепление отсутствует
22	331664.02	2225882.15	Геодезический метод	0.20	Закрепление отсутствует

2. Сведения о характерных точках границ объекта

Обозначение характерных точек границ	Координаты, м		Метод определения координат характерной точки	Средняя квадратическая погрешность положения характерной точки (М), м	Описание обозначения точки на местности (при наличии)
	X	Y			
1	2	3	4	5	6
23	331771.96	2225799.72	Геодезический метод	0.20	Закрепление отсутствует
24	331793.15	2225783.63	Геодезический метод	0.20	Закрепление отсутствует
25	331794.03	2225784.85	Геодезический метод	0.20	Закрепление отсутствует
26	331796.48	2225783.10	Геодезический метод	0.20	Закрепление отсутствует
27	331795.58	2225781.85	Геодезический метод	0.20	Закрепление отсутствует
28	331795.68	2225781.75	Геодезический метод	0.20	Закрепление отсутствует
29	331908.72	2225695.86	Геодезический метод	0.20	Закрепление отсутствует
30	331909.19	2225696.51	Геодезический метод	0.20	Закрепление отсутствует
31	331909.34	2225696.41	Геодезический метод	0.20	Закрепление отсутствует
32	331910.19	2225697.66	Геодезический метод	0.20	Закрепление отсутствует
33	331912.64	2225695.96	Геодезический метод	0.20	Закрепление отсутствует
34	331911.74	2225694.66	Геодезический метод	0.20	Закрепление отсутствует
35	331911.89	2225694.56	Геодезический метод	0.20	Закрепление отсутствует
36	331911.38	2225693.85	Геодезический метод	0.20	Закрепление отсутствует
37	331939.85	2225672.22	Геодезический метод	0.20	Закрепление отсутствует
38	332038.05	2225598.21	Геодезический метод	0.20	Закрепление отсутствует
39	332038.90	2225599.41	Геодезический метод	0.20	Закрепление отсутствует
40	332039.05	2225599.31	Геодезический метод	0.20	Закрепление отсутствует
41	332039.91	2225600.56	Геодезический метод	0.20	Закрепление отсутствует
42	332042.36	2225598.81	Геодезический метод	0.20	Закрепление отсутствует
43	332041.51	2225597.56	Геодезический метод	0.20	Закрепление отсутствует
44	332041.61	2225597.46	Геодезический метод	0.20	Закрепление отсутствует
45	332040.71	2225596.21	Геодезический метод	0.20	Закрепление отсутствует
46	332114.99	2225540.23	Геодезический метод	0.20	Закрепление отсутствует
47	332166.06	2225501.69	Геодезический метод	0.20	Закрепление отсутствует
48	332167.12	2225503.16	Геодезический метод	0.20	Закрепление отсутствует

2. Сведения о характерных точках границ объекта					
Обозначение характерных точек границ	Координаты, м		Метод определения координат характерной точки	Средняя квадратическая погрешность положения характерной точки (Мп), м	Описание обозначения точки на местности (при наличии)
	X	Y			
1	2	3	4	5	6
49	332167.22	2225503.06	Геодезический метод	0.20	Закрепление отсутствует
50	332168.12	2225504.31	Геодезический метод	0.20	Закрепление отсутствует
51	332170.57	2225502.56	Геодезический метод	0.20	Закрепление отсутствует
52	332169.67	2225501.31	Геодезический метод	0.20	Закрепление отсутствует
53	332169.82	2225501.21	Геодезический метод	0.20	Закрепление отсутствует
54	332168.72	2225499.68	Геодезический метод	0.20	Закрепление отсутствует
55	332282.02	2225414.18	Геодезический метод	0.20	Закрепление отсутствует
56	332283.13	2225415.72	Геодезический метод	0.20	Закрепление отсутствует
57	332283.23	2225415.62	Геодезический метод	0.20	Закрепление отсутствует
58	332284.13	2225416.87	Геодезический метод	0.20	Закрепление отсутствует
59	332286.58	2225415.17	Геодезический метод	0.20	Закрепление отсутствует
60	332285.68	2225413.87	Геодезический метод	0.20	Закрепление отсутствует
61	332285.83	2225413.77	Геодезический метод	0.20	Закрепление отсутствует
62	332284.68	2225412.18	Геодезический метод	0.20	Закрепление отсутствует
63	332407.73	2225319.95	Геодезический метод	0.20	Закрепление отсутствует
64	332408.79	2225321.42	Геодезический метод	0.20	Закрепление отсутствует
65	332408.94	2225321.33	Геодезический метод	0.20	Закрепление отсутствует
66	332409.79	2225322.58	Геодезический метод	0.20	Закрепление отсутствует
67	332412.36	2225321.00	Геодезический метод	0.20	Закрепление отсутствует
68	332411.34	2225319.58	Геодезический метод	0.20	Закрепление отсутствует
69	332411.49	2225319.48	Геодезический метод	0.20	Закрепление отсутствует
70	332410.39	2225317.96	Геодезический метод	0.20	Закрепление отсутствует
71	332450.39	2225287.98	Геодезический метод	0.20	Закрепление отсутствует
72	332531.20	2225229.04	Геодезический метод	0.20	Закрепление отсутствует
73	332531.30	2225228.94	Геодезический метод	0.20	Закрепление отсутствует
74	332532.20	2225230.19	Геодезический метод	0.20	Закрепление отсутствует

2. Сведения о характерных точках границ объекта

Обозначение характерных точек границ	Координаты, м		Метод определения координат характерной точки	Средняя квадратическая погрешность положения характерной точки (Мп), м	Описание обозначения точки на местности (при наличии)
	X	Y			
1	2	3	4	5	6
75	332534.65	2225228.44	Геодезический метод	0.20	Закрепление отсутствует
76	332533.75	2225227.17	Геодезический метод	0.20	Закрепление отсутствует
77	332533.90	2225227.08	Геодезический метод	0.20	Закрепление отсутствует
78	332622.48	2225159.48	Геодезический метод	0.20	Закрепление отсутствует
79	332653.21	2225137.09	Геодезический метод	0.20	Закрепление отсутствует
80	332653.36	2225136.98	Геодезический метод	0.20	Закрепление отсутствует
81	332654.21	2225138.23	Геодезический метод	0.20	Закрепление отсутствует
82	332656.66	2225136.54	Геодезический метод	0.20	Закрепление отсутствует
83	332655.76	2225135.23	Геодезический метод	0.20	Закрепление отсутствует
84	332655.91	2225135.13	Геодезический метод	0.20	Закрепление отсутствует
85	332782.23	2225039.94	Геодезический метод	0.20	Закрепление отсутствует
86	332783.13	2225041.19	Геодезический метод	0.20	Закрепление отсутствует
87	332785.53	2225039.44	Геодезический метод	0.20	Закрепление отсутствует
88	332784.68	2225038.19	Геодезический метод	0.20	Закрепление отсутствует
89	332792.68	2225032.22	Геодезический метод	0.20	Закрепление отсутствует
90	332898.77	2224952.95	Геодезический метод	0.20	Закрепление отсутствует
91	332899.94	2224954.65	Геодезический метод	0.20	Закрепление отсутствует
92	332902.44	2224952.90	Геодезический метод	0.20	Закрепление отсутствует
93	332903.29	2224954.10	Геодезический метод	0.20	Закрепление отсутствует
94	332905.74	2224952.40	Геодезический метод	0.20	Закрепление отсутствует
95	332904.89	2224951.19	Геодезический метод	0.20	Закрепление отсутствует
96	332907.39	2224949.44	Геодезический метод	0.20	Закрепление отсутствует
97	332906.06	2224947.51	Геодезический метод	0.20	Закрепление отсутствует
98	332926.44	2224932.27	Геодезический метод	0.20	Закрепление отсутствует
1	332937.95	2224949.92	Геодезический метод	0.20	Закрепление отсутствует
99	330428.97	2226842.52	Геодезический метод	0.20	Закрепление отсутствует

2. Сведения о характерных точках границ объекта					
Обозначение характерных точек границ	Координаты, м		Метод определения координат характерной точки	Средняя квадратическая погрешность положения характерной точки (Мт), м	Описание обозначения точки на местности (при наличии)
	X	Y			
1	2	3	4	5	6
100	330328.38	2226918.84	Геодезический метод	0.20	Закрепление отсутствует
101	330240.30	2226985.18	Геодезический метод	0.20	Закрепление отсутствует
102	330279.84	2227136.39	Геодезический метод	0.20	Закрепление отсутствует
103	330302.91	2227222.51	Геодезический метод	0.20	Закрепление отсутствует
104	330313.15	2227261.69	Геодезический метод	0.20	Закрепление отсутствует
105	330287.58	2227247.52	Геодезический метод	0.20	Закрепление отсутствует
106	330282.48	2227227.92	Геодезический метод	0.20	Закрепление отсутствует
107	330259.40	2227141.79	Геодезический метод	0.20	Закрепление отсутствует
108	330222.03	2226998.80	Геодезический метод	0.20	Закрепление отсутствует
109	330149.98	2227052.28	Геодезический метод	0.20	Закрепление отсутствует
110	329998.10	2227164.81	Геодезический метод	0.20	Закрепление отсутствует
111	329875.95	2227255.64	Геодезический метод	0.20	Закрепление отсутствует
112	329859.89	2227241.05	Геодезический метод	0.20	Закрепление отсутствует
113	329985.55	2227147.86	Геодезический метод	0.20	Закрепление отсутствует
114	330137.32	2227035.13	Геодезический метод	0.20	Закрепление отсутствует
115	330221.81	2226972.31	Геодезический метод	0.20	Закрепление отсутствует
116	330315.52	2226901.83	Геодезический метод	0.20	Закрепление отсутствует
117	330427.40	2226816.95	Геодезический метод	0.20	Закрепление отсутствует
99	330428.97	2226842.52	Геодезический метод	0.20	Закрепление отсутствует
118	330320.14	2227288.44	Геодезический метод	0.20	Закрепление отсутствует
119	330346.80	2227390.47	Геодезический метод	0.20	Закрепление отсутствует
120	330360.57	2227391.97	Геодезический метод	0.20	Закрепление отсутствует
121	330358.20	2227412.88	Геодезический метод	0.20	Закрепление отсутствует
122	330340.63	2227410.96	Геодезический метод	0.20	Закрепление отсутствует
123	330180.32	2227508.00	Геодезический метод	0.20	Закрепление отсутствует
124	330137.00	2227355.19	Геодезический метод	0.20	Закрепление отсутствует

2. Сведения о характерных точках границ объекта

Обозначение характерных точек границ	Координаты, м		Метод определения координат характерной точки	Средняя квадратическая погрешность положения характерной точки (Мт), м	Описание обозначения точки на местности (при наличии)
	X	Y			
1	2	3	4	5	6
125	330113.24	2227270.45	Геодезический метод	0.20	Закрепление отсутствует
126	330133.47	2227264.88	Геодезический метод	0.20	Закрепление отсутствует
127	330157.28	2227349.36	Геодезический метод	0.20	Закрепление отсутствует
128	330193.19	2227475.61	Геодезический метод	0.20	Закрепление отсутствует
129	330326.05	2227395.33	Геодезический метод	0.20	Закрепление отсутствует
130	330294.53	2227274.25	Геодезический метод	0.20	Закрепление отсутствует
118	330320.14	2227288.44	Геодезический метод	0.20	Закрепление отсутствует
131	330109.00	2227255.33	Геодезический метод	0.20	Закрепление отсутствует
132	330092.77	2227197.46	Геодезический метод	0.20	Закрепление отсутствует
133	330086.96	2227179.05	Геодезический метод	0.20	Закрепление отсутствует
134	330106.88	2227172.78	Геодезический метод	0.20	Закрепление отсутствует
135	330112.78	2227191.48	Геодезический метод	0.20	Закрепление отсутствует
136	330129.21	2227249.76	Геодезический метод	0.20	Закрепление отсутствует
131	330109.00	2227255.33	Геодезический метод	0.20	Закрепление отсутствует
137	329863.12	2227265.18	Геодезический метод	0.20	Закрепление отсутствует
138	329857.67	2227269.24	Геодезический метод	0.20	Закрепление отсутствует
139	329780.26	2227325.80	Геодезический метод	0.20	Закрепление отсутствует
140	329749.02	2227448.31	Геодезический метод	0.20	Закрепление отсутствует
141	329712.31	2227590.84	Геодезический метод	0.20	Закрепление отсутствует
142	329677.97	2227724.24	Геодезический метод	0.20	Закрепление отсутствует
143	329648.86	2227838.40	Геодезический метод	0.20	Закрепление отсутствует
144	329619.54	2227951.41	Геодезический метод	0.20	Закрепление отсутствует
145	329587.79	2228072.30	Геодезический метод	0.20	Закрепление отсутствует
146	329573.82	2228075.19	Геодезический метод	0.20	Закрепление отсутствует
147	329554.06	2228117.77	Геодезический метод	0.20	Закрепление отсутствует
148	329563.67	2228080.21	Геодезический метод	0.20	Закрепление отсутствует

2. Сведения о характерных точках границ объекта					
Обозначение характерных точек границ	Координаты, м		Метод определения координат характерной точки	Средняя квадратическая погрешность положения характерной точки (Mt), м	Описание обозначения точки на местности (при наличии)
	X	Y			
1	2	3	4	5	6
149	329598.91	2227946.02	Геодезический метод	0.20	Закрепление отсутствует
150	329614.42	2227940.42	Геодезический метод	0.20	Закрепление отсутствует
151	329618.30	2227922.40	Геодезический метод	0.20	Закрепление отсутствует
152	329605.80	2227919.46	Геодезический метод	0.20	Закрепление отсутствует
153	329628.21	2227833.08	Геодезический метод	0.20	Закрепление отсутствует
154	329657.31	2227718.97	Геодезический метод	0.20	Закрепление отсутствует
155	329691.66	2227585.52	Геодезический метод	0.20	Закрепление отсутствует
156	329728.38	2227442.97	Геодезический метод	0.20	Закрепление отсутствует
157	329761.54	2227313.17	Геодезический метод	0.20	Закрепление отсутствует
158	329844.98	2227252.10	Геодезический метод	0.20	Закрепление отсутствует
159	329847.04	2227250.58	Геодезический метод	0.20	Закрепление отсутствует
137	329863.12	2227265.18	Геодезический метод	0.20	Закрепление отсутствует
160	329503.91	2228402.66	Геодезический метод	0.20	Закрепление отсутствует
161	329482.44	2228488.22	Геодезический метод	0.20	Закрепление отсутствует
162	329451.41	2228611.03	Геодезический метод	0.20	Закрепление отсутствует
163	329414.78	2228752.51	Геодезический метод	0.20	Закрепление отсутствует
164	329384.13	2228871.39	Геодезический метод	0.20	Закрепление отсутствует
165	329347.53	2229015.70	Геодезический метод	0.20	Закрепление отсутствует
166	329310.44	2229161.15	Геодезический метод	0.20	Закрепление отсутствует
167	329273.52	2229306.08	Геодезический метод	0.20	Закрепление отсутствует
168	329236.11	2229453.80	Геодезический метод	0.20	Закрепление отсутствует
169	329197.80	2229604.20	Геодезический метод	0.20	Закрепление отсутствует
170	329160.12	2229752.70	Геодезический метод	0.20	Закрепление отсутствует
171	329125.85	2229887.85	Геодезический метод	0.20	Закрепление отсутствует
172	329088.33	2230034.51	Геодезический метод	0.20	Закрепление отсутствует
173	329051.41	2230181.52	Геодезический метод	0.20	Закрепление отсутствует

2. Сведения о характерных точках границ объекта

Обозначение характерных точек границ	Координаты, м		Метод определения координат характерной точки	Средняя квадратическая погрешность положения характерной точки (Мп, м)	Описание обозначения точки на местности (при наличии)
	X	Y			
1	2	3	4	5	6
174	329014.44	2230327.73	Геодезический метод	0.20	Закрепление отсутствует
175	328978.69	2230469.81	Геодезический метод	0.20	Закрепление отсутствует
176	328943.81	2230606.69	Геодезический метод	0.20	Закрепление отсутствует
177	329118.66	2230714.87	Геодезический метод	0.20	Закрепление отсутствует
178	329293.68	2230823.44	Геодезический метод	0.20	Закрепление отсутствует
179	329361.75	2230865.01	Геодезический метод	0.20	Закрепление отсутствует
180	329415.34	2230782.03	Геодезический метод	0.20	Закрепление отсутствует
181	329641.68	2230434.05	Геодезический метод	0.20	Закрепление отсутствует
182	329694.34	2230354.19	Геодезический метод	0.20	Закрепление отсутствует
183	329702.97	2230339.11	Геодезический метод	0.20	Закрепление отсутствует
184	329720.82	2230349.87	Геодезический метод	0.20	Закрепление отсутствует
185	329711.90	2230365.51	Геодезический метод	0.20	Закрепление отсутствует
186	329659.38	2230445.57	Геодезический метод	0.20	Закрепление отсутствует
187	329605.77	2230528.25	Геодезический метод	0.20	Закрепление отсутствует
188	329685.85	2230574.88	Геодезический метод	0.20	Закрепление отсутствует
189	329709.52	2230588.59	Геодезический метод	0.20	Закрепление отсутствует
190	329697.66	2230605.99	Геодезический метод	0.20	Закрепление отсутствует
191	329675.36	2230593.07	Геодезический метод	0.20	Закрепление отсутствует
192	329594.28	2230545.91	Геодезический метод	0.20	Закрепление отсутствует
193	329547.03	2230618.55	Геодезический метод	0.20	Закрепление отсутствует
194	329433.00	2230793.57	Геодезический метод	0.20	Закрепление отсутствует
195	329379.59	2230876.05	Геодезический метод	0.20	Закрепление отсутствует
196	329471.77	2230933.10	Геодезический метод	0.20	Закрепление отсутствует
197	329639.84	2231038.78	Геодезический метод	0.20	Закрепление отсутствует
198	329704.64	2231078.15	Геодезический метод	0.20	Закрепление отсутствует
199	329694.61	2231096.61	Геодезический метод	0.20	Закрепление отсутствует

2. Сведения о характерных точках границ объекта					
Обозначение характерных точек границ	Координаты, м		Метод определения координат характерной точки	Средняя квадратическая погрешность положения характерной точки (Мп), м	Описание обозначения точки на местности (при наличии)
	X	Y			
1	2	3	4	5	6
200	329628.79	2231056.77	Геодезический метод	0.20	Закрепление отсутствует
201	329460.55	2230951.02	Геодезический метод	0.20	Закрепление отсутствует
202	329359.04	2230888.63	Геодезический метод	0.20	Закрепление отсутствует
203	329283.08	2230841.84	Геодезический метод	0.20	Закрепление отсутствует
204	329107.38	2230732.83	Геодезический метод	0.20	Закрепление отсутствует
205	328938.30	2230628.37	Геодезический метод	0.20	Закрепление отсутствует
206	328917.78	2230709.45	Геодезический метод	0.20	Закрепление отсутствует
207	328868.10	2230905.89	Геодезический метод	0.20	Закрепление отсутствует
208	328818.22	2231104.79	Геодезический метод	0.20	Закрепление отсутствует
209	328768.62	2231301.18	Геодезический метод	0.20	Закрепление отсутствует
210	328718.14	2231500.81	Геодезический метод	0.20	Закрепление отсутствует
211	328668.46	2231696.93	Геодезический метод	0.20	Закрепление отсутствует
212	328684.92	2231748.40	Геодезический метод	0.20	Закрепление отсутствует
213	328673.38	2231743.02	Геодезический метод	0.20	Закрепление отсутствует
214	328674.78	2231727.27	Геодезический метод	0.20	Закрепление отсутствует
215	328669.78	2231720.08	Геодезический метод	0.20	Закрепление отсутствует
216	328656.73	2231715.58	Геодезический метод	0.20	Закрепление отсутствует
217	328645.18	2231704.51	Геодезический метод	0.20	Закрепление отсутствует
218	328647.58	2231695.04	Геодезический метод	0.20	Закрепление отсутствует
219	328697.47	2231495.60	Геодезический метод	0.20	Закрепление отсутствует
220	328747.95	2231295.95	Геодезический метод	0.20	Закрепление отсутствует
221	328797.55	2231099.58	Геодезический метод	0.20	Закрепление отсутствует
222	328847.43	2230900.68	Геодезический метод	0.20	Закрепление отсутствует
223	328897.32	2230704.28	Геодезический метод	0.20	Закрепление отсутствует
224	328921.08	2230609.51	Геодезический метод	0.20	Закрепление отсутствует
225	328958.02	2230464.58	Геодезический метод	0.20	Закрепление отсутствует

2. Сведения о характерных точках границ объекта

Обозначение характерных точек границ	Координаты, м		Метод определения координат характерной точки	Средняя квадратическая погрешность положения характерной точки (Мп), м	Описание обозначения точки на местности (при наличии)
	X	Y			
1	2	3	4	5	6
226	328993.77	2230322.52	Геодезический метод	0.20	Закрепление отсутствует
227	329030.74	2230176.29	Геодезический метод	0.20	Закрепление отсутствует
228	329067.67	2230029.25	Геодезический метод	0.20	Закрепление отсутствует
229	329105.18	2229882.64	Геодезический метод	0.20	Закрепление отсутствует
230	329139.47	2229747.42	Геодезический метод	0.20	Закрепление отсутствует
231	329177.13	2229598.99	Геодезический метод	0.20	Закрепление отсутствует
232	329215.45	2229448.52	Геодезический метод	0.20	Закрепление отсутствует
233	329252.85	2229300.87	Геодезический метод	0.20	Закрепление отсутствует
234	329289.79	2229155.85	Геодезический метод	0.20	Закрепление отсутствует
235	329326.87	2229010.45	Геодезический метод	0.20	Закрепление отсутствует
236	329363.48	2228866.11	Геодезический метод	0.20	Закрепление отсутствует
237	329394.12	2228747.21	Геодезический метод	0.20	Закрепление отсутствует
238	329430.76	2228605.72	Геодезический метод	0.20	Закрепление отсутствует
239	329461.77	2228482.99	Геодезический метод	0.20	Закрепление отсутствует
240	329484.90	2228390.85	Геодезический метод	0.20	Закрепление отсутствует
160	329503.91	2228402.66	Геодезический метод	0.20	Закрепление отсутствует
241	329713.32	2230590.80	Геодезический метод	0.20	Закрепление отсутствует
242	329779.66	2230629.23	Геодезический метод	0.20	Закрепление отсутствует
243	329883.87	2230688.88	Геодезический метод	0.20	Закрепление отсутствует
244	329988.81	2230748.49	Геодезический метод	0.20	Закрепление отсутствует
245	330074.87	2230797.74	Геодезический метод	0.20	Закрепление отсутствует
246	330187.10	2230861.87	Геодезический метод	0.20	Закрепление отсутствует
247	330200.54	2230876.14	Геодезический метод	0.20	Закрепление отсутствует
248	330185.26	2230890.49	Геодезический метод	0.20	Закрепление отсутствует
249	330174.10	2230878.64	Геодезический метод	0.20	Закрепление отсутствует
250	330064.48	2230815.99	Геодезический метод	0.20	Закрепление отсутствует

2. Сведения о характерных точках границ объекта

Обозначение характерных точек границ	Координаты, м		Метод определения координат характерной точки	Средняя квадратическая погрешность положения характерной точки (Мп), м	Описание обозначения точки на местности (при наличии)
	X	Y			
1	2	3	4	5	6
251	329978.37	2230766.72	Геодезический метод	0.20	Закрепление отсутствует
252	329873.49	2230707.14	Геодезический метод	0.20	Закрепление отсутствует
253	329769.14	2230647.41	Геодезический метод	0.20	Закрепление отсутствует
254	329701.86	2230608.42	Геодезический метод	0.20	Закрепление отсутствует
241	329713.32	2230590.80	Геодезический метод	0.20	Закрепление отсутствует
256	329704.08	2231102.34	Геодезический метод	0.20	Закрепление отсутствует
257	329714.04	2231083.86	Геодезический метод	0.20	Закрепление отсутствует
258	329725.68	2231090.93	Геодезический метод	0.20	Закрепление отсутствует
259	329745.61	2231091.80	Геодезический метод	0.20	Закрепление отсутствует
260	329744.94	2231112.57	Геодезический метод	0.20	Закрепление отсутствует
261	329719.14	2231111.45	Геодезический метод	0.20	Закрепление отсутствует
256	329704.08	2231102.34	Геодезический метод	0.20	Закрепление отсутствует
263	328686.69	2231753.95	Геодезический метод	0.20	Закрепление отсутствует
264	328714.76	2231841.76	Геодезический метод	0.20	Закрепление отсутствует
265	328769.30	2232013.04	Геодезический метод	0.20	Закрепление отсутствует
266	328772.02	2232018.98	Геодезический метод	0.20	Закрепление отсутствует
267	328771.28	2232019.33	Геодезический метод	0.20	Закрепление отсутствует
268	328790.52	2232080.61	Геодезический метод	0.20	Закрепление отсутствует
269	328809.16	2232138.19	Геодезический метод	0.20	Закрепление отсутствует
270	328818.83	2232179.39	Геодезический метод	0.20	Закрепление отсутствует
271	328798.30	2232184.34	Геодезический метод	0.20	Закрепление отсутствует
272	328788.78	2232143.82	Геодезический метод	0.20	Закрепление отсутствует
273	328770.40	2232087.03	Геодезический метод	0.20	Закрепление отсутствует
274	328748.48	2232017.23	Геодезический метод	0.20	Закрепление отсутствует
275	328694.65	2231848.19	Геодезический метод	0.20	Закрепление отсутствует
276	328658.69	2231735.45	Геодезический метод	0.20	Закрепление отсутствует

2. Сведения о характерных точках границ объекта

Обозначение характерных точек границ	Координаты, м		Метод определения координат характерной точки	Средняя квадратическая погрешность положения характерной точки (Мп, м)	Описание обозначения точки на местности (при наличии)
	X	Y			
1	2	3	4	5	6
277	328628.14	2231855.62	Геодезический метод	0.20	Закрепление отсутствует
278	328578.87	2231894.06	Геодезический метод	0.20	Закрепление отсутствует
279	328529.93	2232085.83	Геодезический метод	0.20	Закрепление отсутствует
280	328478.46	2232284.06	Геодезический метод	0.20	Закрепление отсутствует
281	328427.40	2232480.60	Геодезический метод	0.20	Закрепление отсутствует
282	328378.02	2232679.02	Геодезический метод	0.20	Закрепление отсутствует
283	328343.00	2232818.87	Геодезический метод	0.20	Закрепление отсутствует
284	328319.02	2232827.74	Геодезический метод	0.20	Закрепление отсутствует
285	328357.56	2232673.89	Геодезический метод	0.20	Закрепление отсутствует
286	328402.83	2232493.54	Геодезический метод	0.20	Закрепление отсутствует
287	328222.29	2232548.86	Геодезический метод	0.20	Закрепление отсутствует
288	328051.85	2232601.10	Геодезический метод	0.20	Закрепление отсутствует
289	328060.10	2232606.49	Геодезический метод	0.20	Закрепление отсутствует
290	328073.06	2232613.68	Геодезический метод	0.20	Закрепление отсутствует
291	328063.14	2232631.97	Геодезический метод	0.20	Закрепление отсутствует
292	328050.05	2232624.70	Геодезический метод	0.20	Закрепление отсутствует
293	328028.91	2232611.14	Геодезический метод	0.20	Закрепление отсутствует
294	327900.50	2232747.15	Геодезический метод	0.20	Закрепление отсутствует
295	327763.85	2232891.54	Геодезический метод	0.20	Закрепление отсутствует
296	327627.39	2233036.44	Геодезический метод	0.20	Закрепление отсутствует
297	327493.82	2233177.31	Геодезический метод	0.20	Закрепление отсутствует
298	327480.83	2233190.43	Геодезический метод	0.20	Закрепление отсутствует
299	327465.80	2233175.57	Геодезический метод	0.20	Закрепление отсутствует
300	327467.45	2233174.13	Геодезический метод	0.20	Закрепление отсутствует
301	327478.64	2233162.60	Геодезический метод	0.20	Закрепление отсутствует
302	327612.00	2233021.95	Геодезический метод	0.20	Закрепление отсутствует

2. Сведения о характерных точках границ объекта					
Обозначение характерных точек границ	Координаты, м		Метод определения координат характерной точки	Средняя квадратическая погрешность положения характерной точки (Mf), м	Описание обозначения точки на местности (при наличии)
	X	Y			
1	2	3	4	5	6
303	327748.52	2232876.99	Геодезический метод	0.20	Закрепление отсутствует
304	327885.12	2232732.65	Геодезический метод	0.20	Закрепление отсутствует
305	328021.41	2232588.21	Геодезический метод	0.20	Закрепление отсутствует
306	328216.08	2232528.66	Геодезический метод	0.20	Закрепление отсутствует
307	328408.85	2232469.60	Геодезический метод	0.20	Закрепление отсутствует
308	328458.03	2232278.77	Геодезический метод	0.20	Закрепление отсутствует
309	328509.28	2232080.50	Геодезический метод	0.20	Закрепление отсутствует
310	328557.80	2231892.94	Геодезический метод	0.20	Закрепление отсутствует
311	328454.49	2231830.73	Геодезический метод	0.20	Закрепление отсутствует
312	328280.19	2231724.11	Геодезический метод	0.20	Закрепление отсутствует
313	328279.35	2231723.60	Геодезический метод	0.20	Закрепление отсутствует
314	328282.94	2231701.04	Геодезический метод	0.20	Закрепление отсутствует
315	328291.22	2231706.10	Геодезический метод	0.20	Закрепление отсутствует
316	328465.48	2231812.69	Геодезический метод	0.20	Закрепление отсутствует
317	328569.08	2231875.49	Геодезический метод	0.20	Закрепление отсутствует
318	328609.83	2231843.70	Геодезический метод	0.20	Закрепление отсутствует
319	328643.11	2231712.64	Геодезический метод	0.20	Закрепление отсутствует
320	328654.56	2231720.84	Геодезический метод	0.20	Закрепление отсутствует
321	328666.16	2231724.37	Геодезический метод	0.20	Закрепление отсутствует
322	328669.39	2231728.68	Геодезический метод	0.20	Закрепление отсутствует
323	328667.10	2231742.61	Геодезический метод	0.20	Закрепление отсутствует
324	328670.78	2231748.30	Геодезический метод	0.20	Закрепление отсутствует
263	328686.69	2231753.95	Геодезический метод	0.20	Закрепление отсутствует
325	328336.52	2232844.73	Геодезический метод	0.20	Закрепление отсутствует
326	328333.33	2232857.48	Геодезический метод	0.20	Закрепление отсутствует
327	328287.81	2233038.54	Геодезический метод	0.20	Закрепление отсутствует

2. Сведения о характерных точках границ объекта					
Обозначение характерных точек границ	Координаты, м		Метод определения координат характерной точки	Средняя квадратическая погрешность положения характерной точки (Мп, м)	Описание обозначения точки на местности (при наличии)
	X	Y			
1	2	3	4	5	6
328	328240.22	2233228.77	Геодезический метод	0.20	Закрепление отсутствует
329	328191.40	2233422.40	Геодезический метод	0.20	Закрепление отсутствует
330	328142.73	2233615.26	Геодезический метод	0.20	Закрепление отсутствует
331	328095.67	2233800.11	Геодезический метод	0.20	Закрепление отсутствует
332	328078.35	2233868.05	Геодезический метод	0.20	Закрепление отсутствует
333	328039.88	2233933.24	Геодезический метод	0.20	Закрепление отсутствует
334	328075.01	2233794.85	Геодезический метод	0.20	Закрепление отсутствует
335	328122.27	2233610.09	Геодезический метод	0.20	Закрепление отсутствует
336	328170.73	2233417.19	Геодезический метод	0.20	Закрепление отсутствует
337	328219.75	2233223.63	Геодезический метод	0.20	Закрепление отсутствует
338	328267.12	2233033.37	Геодезический метод	0.20	Закрепление отсутствует
339	328312.55	2232853.60	Геодезический метод	0.20	Закрепление отсутствует
325	328336.52	2232844.73	Геодезический метод	0.20	Закрепление отсутствует
340	328058.89	2233944.31	Геодезический метод	0.20	Закрепление отсутствует
341	328047.40	2233989.37	Геодезический метод	0.20	Закрепление отсутствует
342	327982.63	2234244.65	Геодезический метод	0.20	Закрепление отсутствует
343	328018.93	2234275.68	Геодезический метод	0.20	Закрепление отсутствует
344	328018.88	2234470.69	Геодезический метод	0.20	Закрепление отсутствует
345	328018.55	2234644.20	Геодезический метод	0.20	Закрепление отсутствует
346	328018.38	2234825.61	Геодезический метод	0.20	Закрепление отсутствует
347	328017.86	2235020.04	Геодезический метод	0.20	Закрепление отсутствует
348	328017.26	2235209.14	Геодезический метод	0.20	Закрепление отсутствует
349	327996.56	2235209.06	Геодезический метод	0.20	Закрепление отсутствует
350	327996.54	2235020.04	Геодезический метод	0.20	Закрепление отсутствует
351	327997.28	2234825.55	Геодезический метод	0.20	Закрепление отсутствует
352	327997.45	2234644.13	Геодезический метод	0.20	Закрепление отсутствует

2. Сведения о характерных точках границ объекта					
Обозначение характерных точек границ	Координаты, м		Метод определения координат характерной точки	Средняя квадратическая погрешность положения характерной точки (Мп), м	Описание обозначения точки на местности (при наличии)
	X	Y			
1	2	3	4	5	6
353	327997.78	2234470.67	Геодезический метод	0.20	Закрепление отсутствует
354	327998.28	2234285.17	Геодезический метод	0.20	Закрепление отсутствует
355	327970.16	2234261.09	Геодезический метод	0.20	Закрепление отсутствует
356	327944.65	2234277.21	Геодезический метод	0.20	Закрепление отсутствует
357	327933.61	2234259.86	Геодезический метод	0.20	Закрепление отсутствует
358	327962.04	2234241.88	Геодезический метод	0.20	Закрепление отсутствует
359	328020.94	2234008.03	Геодезический метод	0.20	Закрепление отсутствует
340	328058.89	2233944.31	Геодезический метод	0.20	Закрепление отсутствует
360	328277.98	2231698.02	Геодезический метод	0.20	Закрепление отсутствует
361	328274.83	2231720.85	Геодезический метод	0.20	Закрепление отсутствует
362	328093.85	2231610.50	Геодезический метод	0.20	Закрепление отсутствует
363	327914.97	2231501.20	Геодезический метод	0.20	Закрепление отсутствует
364	327732.43	2231389.63	Геодезический метод	0.20	Закрепление отсутствует
365	327546.83	2231275.64	Геодезический метод	0.20	Закрепление отсутствует
366	327362.77	2231163.07	Геодезический метод	0.20	Закрепление отсутствует
367	327170.36	2231045.71	Геодезический метод	0.20	Закрепление отсутствует
368	326989.39	2230934.44	Геодезический метод	0.20	Закрепление отсутствует
369	326894.17	2230875.63	Геодезический метод	0.20	Закрепление отсутствует
370	326877.57	2230865.47	Геодезический метод	0.20	Закрепление отсутствует
371	326888.30	2230847.56	Геодезический метод	0.20	Закрепление отсутствует
372	326905.00	2230857.78	Геодезический метод	0.20	Закрепление отсутствует
373	327000.44	2230916.44	Геодезический метод	0.20	Закрепление отсутствует
374	327181.39	2231027.69	Геодезический метод	0.20	Закрепление отсутствует
375	327373.82	2231145.06	Геодезический метод	0.20	Закрепление отсутствует
376	327557.85	2231257.61	Геодезический метод	0.20	Закрепление отсутствует
377	327743.45	2231371.61	Геодезический метод	0.20	Закрепление отсутствует

2. Сведения о характерных точках границ объекта

Обозначение характерных точек границ	Координаты, м		Метод определения координат характерной точки	Средняя квадратическая погрешность положения характерной точки (Мп), м	Описание обозначения точки на местности (при наличии)
	X	Y			
1	2	3	4	5	6
378	327926.01	2231483.18	Геодезический метод	0.20	Закрепление отсутствует
379	328104.84	2231592.45	Геодезический метод	0.20	Закрепление отсутствует
360	328277.98	2231698.02	Геодезический метод	0.20	Закрепление отсутствует

3. Сведения о характерных точках части (частей) границы объекта

Обозначение характерных точек части границы	Координаты, м		Метод определения координат характерной точки	Средняя квадратическая погрешность положения характерной точки (Мп), м	Описание обозначения точки на местности (при наличии)
	X	Y			
1	2	3	4	5	6
-	-	-	-	-	-