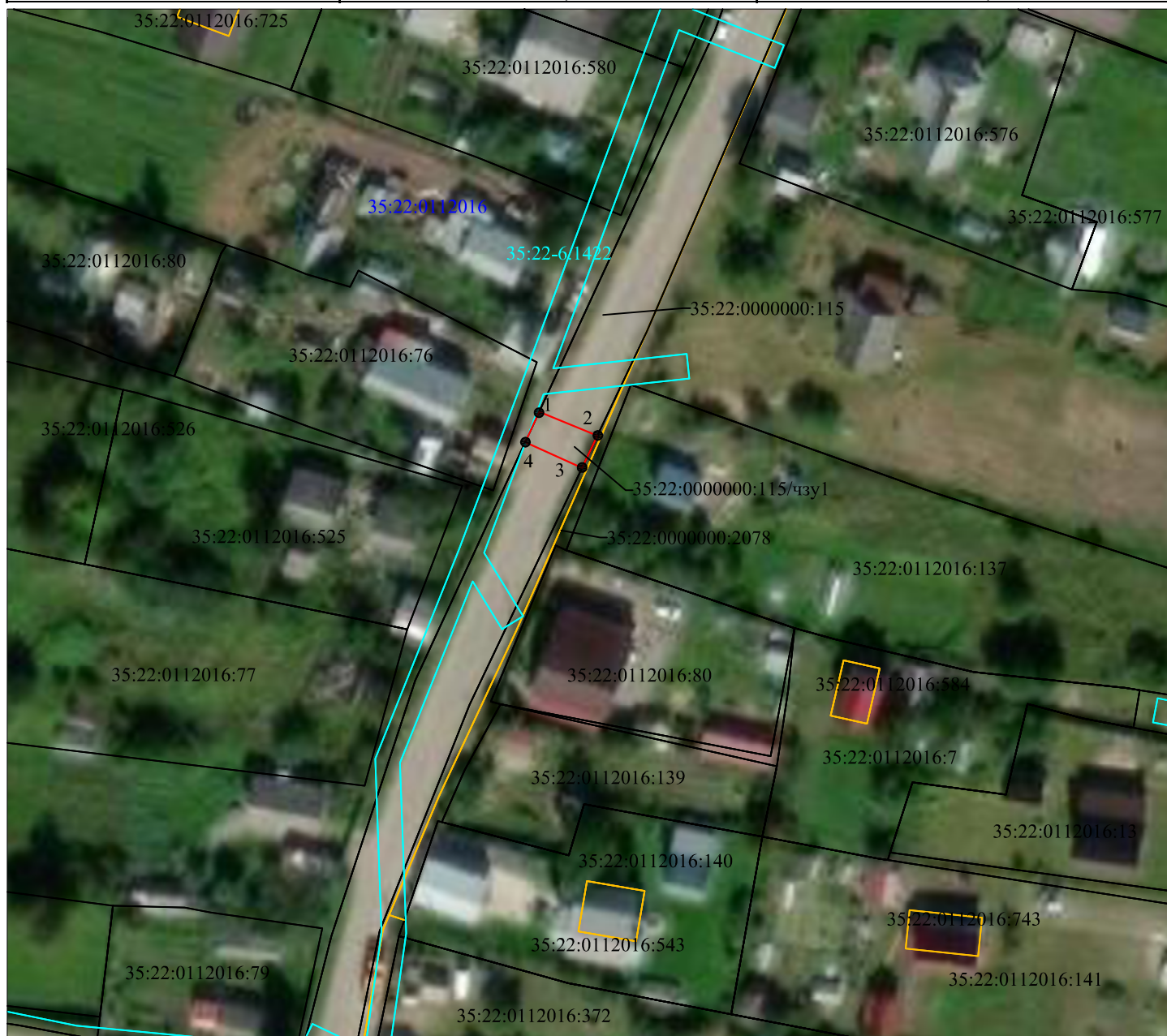


Схема расположения границ публичного сервитута в границах земельного участка с кадастровым номером 35:22:0000000:115 (автомобильная дорога Солманское-Тоншалово в Череповецком муниципальном районе Вологодской области)

Площадь публичного сервитута 57 кв.м.		
Обозначение характерных точек границ	Координаты, м	
	X	Y
1	348173,41	2215822,78
2	348169,51	2215832,27
3	348164,29	2215829,79
4	348168,49	2215820,51
1	348173,41	2215822,78



Условные обозначения:

Масштаб 1:1000

Система координат: МСК-35 2 зона

- **ПС** - граница и обозначение территории публичного сервитута
- - существующая часть границы, имеющиеся в ЕГРН, сведения о которой достаточны для определения ее местоположения
- - граница ОКС
- - граница территориальной зоны (или иной)
- - характерная точка границы, сведения о которой позволяют однозначно определить ее положение на местности
- n1 - обозначение характерной точки границы, сведения о которой позволяют однозначно определить ее положение на местности
- 35:22:0112016 - номер кадастрового квартала
- - граница кадастрового квартала
- 35:22:0112016:80 - кадастровый номер объекта недвижимости
- 35:22:0000000:115/чзу1 - обозначение используемой части земельного участка